

Nur für Forschungszwecke

# ORAI1 Polyklonaler Antikörper

Katalog-Nr.: 14443-1-AP

1 Publikationen



## Allgemeine Informationen

Katalog-Nr.:  
14443-1-AP

Größe:  
150ul, Konzentration: 140 µg/ml  
durch die Bradford-Methode mit BSA  
als Standard;

Wirt:  
Kaninchen

Isotyp:  
IgG

GenBank-Zugangsnummer:  
NM\_032790

GeneID (NCBI):  
84876

Vollständiger Name:  
ORAI calcium release-activated  
calcium modulator 1

Berechnete Masse:  
35 kDa

Beobachtete Masse:  
44 kDa

Reinigungsmethode:  
Antigen-Affinitätsreinigung

Empfohlene Verdünnungen:  
WB 1:200-1:1000  
IHC 1:20-1:200

## Anwendungen

Geprüfte Anwendungen:  
IHC, WB, ELISA

In Publikationen genannte Anwendungen:  
WB

Getestete Reaktivität:  
Human, Maus, Ratte

Zitierte Arten:  
Ratte

Positivkontrollen:

WB: humanes Milzgewebe,

IHC: humanes Kolonkarzinomgewebe,

**Hinweis-IHC: Antigendemaskierung mit TE-Puffer pH 9,0 empfohlen. (\*) Wahlweise kann die Antigendemaskierung auch mit Citratpuffer pH 6,0 erfolgen.**

## Hintergrundinformationen

Store-operated calcium channels (SOCs) play essential functions in various physiological processes. Orai1 (also named CRACM1) is a critical molecular component of SOCs. Orai1 protein is a 35-45 kDa plasma membrane protein with 4 transmembrane domains. Human patients with a severe combined immunodeficiency (SCID) syndrome possess point mutations in Orai1 gene. This antibody may be used to block the ion currents mediated by Orai1. ORAI1 contains 2 isoforms produced by alternative initiation (uniprot: Q96D31). Catalog# 14443-1-AP only recognises alpha isoform.

## Bemerkenswerte Veröffentlichungen

Verfasser	Pubmed ID	Journal	Anwendung
Selina M Garcia	32702049	PLoS One	WB

## Lagerung

Lagerungsbedingungen:

Bei -20°C lagern. Nach dem Versand ein Jahr lang stabil

Lagerungspuffer:

PBS mit 0.02% Natriumazid und 50% Glycerin pH 7.3.

Aliquotieren ist nicht notwendig bei -20°C Lagerung

\*\*\* 20ul-Größen enthalten 0.1% BSA

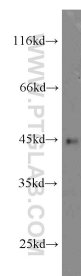
For technical support and original validation data for this product please contact:

T: 1 (888) 4PTGLAB (1-888-478-4522) (toll free in USA), or 1(312) 455-8498 (outside USA)

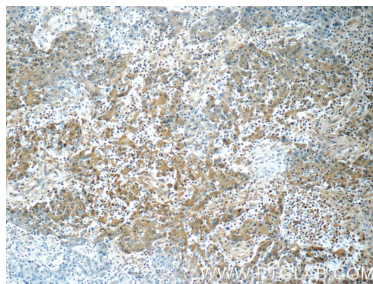
E: [proteintech@ptglab.com](mailto:proteintech@ptglab.com)  
W: [ptglab.com](http://ptglab.com)

This product is exclusively available under Proteintech Group brand and is not available to purchase from any other manufacturer.

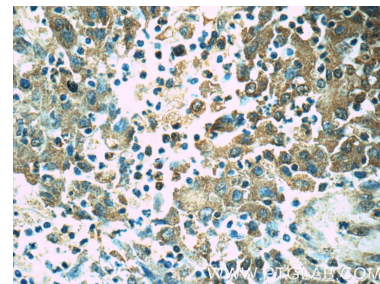
## Ausgewählte Validierungsdaten



human spleen tissue were subjected to SDS PAGE followed by western blot with 14443-1-AP (Orai1-Alpha antibody) at dilution of 1:300 incubated at room temperature for 1.5 hours.



Immunohistochemical analysis of paraffin-embedded human colon cancer tissue slide using 14443-1-AP (Orai1-Alpha antibody at dilution of 1:50 (under 10x lens).



Immunohistochemical analysis of paraffin-embedded human colon cancer tissue slide using 14443-1-AP (Orai1-Alpha antibody at dilution of 1:50 (under 40x lens).