

Nur für Forschungszwecke

KLHL2 Polyklonaler Antikörper

Katalog-Nr.:14449-1-AP



Allgemeine Informationen

Katalog-Nr.:
14449-1-AP

Größe:
150ul , Konzentration: 220 µg/ml
durch die Bradford-Methode mit BSA
als Standard;

Wirt:
Kaninchen

Isotyp:
IgG

Immunogen Katalognummer:
AG5950

GenBank-Zugangsnummer:
BC022503

GeneID (NCBI):
11275

Vollständiger Name:
kelch-like 2, Mayven (Drosophila)

Berechnete Masse:
66 kDa

Beobachtete Masse:
66 kDa

Reinigungsmethode:
Antigen-Affinitätsreinigung

Empfohlene Verdünnungen:
WB 1:500-1:2000
IF 1:20-1:200

Anwendungen

Geprüfte Anwendungen:
IF, WB,ELISA

Getestete Reaktivität:
Human, Maus, Ratte

Positivkontrollen:

WB : MCF7 cells, humanes Hirngewebe

IF : MCF-7-Zellen,

Hintergrundinformationen

Lagerung

Lagerungsbedingungen:

Bei -20°C lagern. Nach dem Versand ein Jahr lang stabil

Lagerungspuffer:

PBS mit 0.02% Natriumazid und 50% Glycerin pH 7.3.

Aliquotieren ist nicht notwendig bei -20°C Lagerung

***** 20ul-Größen enthalten 0.1% BSA**

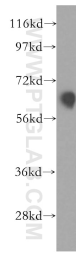
For technical support and original validation data for this product please contact:

T: 1 (888) 4PTGLAB (1-888-478-4522) (toll free
in USA), or 1(312) 455-8498 (outside USA)

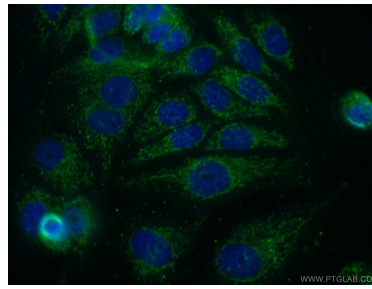
E: proteintech@ptglab.com
W: ptglab.com

This product is exclusively available under Proteintech Group brand and is not available to purchase from any other manufacturer.

Ausgewählte Validierungsdaten



MCF7 cells were subjected to SDS PAGE followed by western blot with 14449-1-AP (KLHL2 antibody) at dilution of 1:500 incubated at room temperature for 1.5 hours.



Immunofluorescent analysis of MCF-7 cells using 14449-1-AP (KLHL2 antibody) at dilution of 1:50 and Alexa Fluor 488-conjugated AffiniPure Goat Anti-Rabbit IgG(H+L).