

Nur für Forschungszwecke

SMC6 Polyklonaler Antikörper

Katalog-Nr.:14465-1-AP

1 Publikationen



Allgemeine Informationen

Katalog-Nr.:
14465-1-AP

Größe:
150ul, Konzentration: 1000 µg/ml von79677
Nanodrop und 473 µg/ml durch die
Bradford-Methode mit BSA als
Standard;

Wirt:
Kaninchen

Isotyp:
IgG

Immunogen Katalognummer:
AG5812

GenBank-Zugangsnummer:
BC039828

GeneID (NCBI):
Vollständiger Name:
structural maintenance of
chromosomes 6

Berechnete Masse:
126 kDa

Beobachtete Masse:
130 kDa

Reinigungsmethode:
Antigen-Affinitätsreinigung

Empfohlene Verdünnungen:
WB 1:1000-1:4000
IP 0.5-4.0 ug für IP und 1:500-1:2000
für WB
IF 1:50-1:500

Anwendungen

Geprüfte Anwendungen:
IF, IP, WB,ELISA

In Publikationen genannte Anwendungen:
WB

Getestete Reaktivität:
Human, Maus, Ratte

Zitierte Arten:
Human

Positivkontrollen:

WB : NIH/3T3-Zellen, Maushodengewebe

IP : Maushodengewebe,

IF : HEK-293-Zellen,

Hintergrundinformationen

Bemerkenswerte Veröffentlichungen

Verfasser	Pubmed ID	Journal	Anwendung
Wei Xu	30185588	J Virol	WB

Lagerung

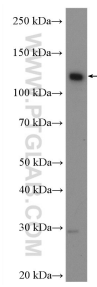
Lagerungsbedingungen:
Bei -20°C lagern. Nach dem Versand ein Jahr lang stabil
Lagerungspuffer:
PBS mit 0.02% Natriumazid und 50% Glycerin pH 7.3.
Aliquotieren ist nicht notwendig bei -20°C Lagerung

*** 20ul-Größen enthalten 0.1% BSA

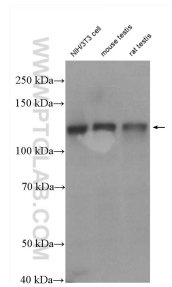
For technical support and original validation data for this product please contact:
T: 1 (888) 4PTGLAB (1-888-478-4522) (toll free in USA), or 1(312) 455-8498 (outside USA)
E: proteintech@ptglab.com
W: ptglab.com

This product is exclusively available under Proteintech Group brand and is not available to purchase from any other manufacturer.

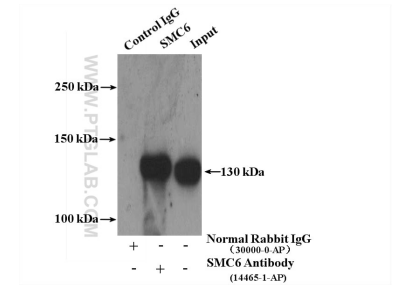
Ausgewählte Validierungsdaten



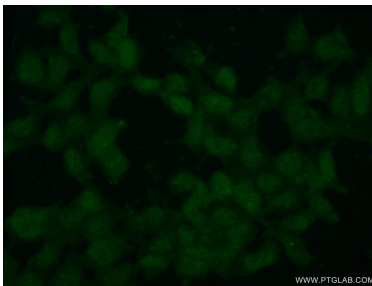
NIH/3T3 cells were subjected to SDS PAGE followed by western blot with 14465-1-AP (SMC6 antibody) at dilution of 1:2000 incubated at room temperature for 1.5 hours.



Various lysates were subjected to SDS PAGE followed by western blot with 14465-1-AP (SMC6 antibody) at dilution of 1:4000 incubated at room temperature for 1.5 hours.



IP Result of anti-SMC6 (IP:14465-1-AP, 4ug; Detection:14465-1-AP 1:1000) with mouse testis tissue lysate 4000ug.



Immunofluorescent analysis of (10% Formaldehyde) fixed HEK-293 cells using 14465-1-AP (SMC6 antibody) at dilution of 1:50 and Alexa Fluor 488-conjugated AffiniPure Goat Anti-Rabbit IgG(H+L).