

## Allgemeine Informationen

**Katalog-Nr.:**

14466-1-AP

**Größe:**

150ul , Konzentration: 200 µg/ml von Nanodrop und 180 µg/ml durch die Bradford-Methode mit BSA als Standard;

**Wirt:**

Kaninchen

**Isotyp:**

IgG

**Immunogen Katalognummer:**

AG5814

**GenBank-Zugangsnummer:**

BC039841

**GeneID (NCBI):**

2235

**Vollständiger Name:**

ferrochelatase (protoporphyrin)

**Berechnete Masse:**

48 kDa

**Beobachtete Masse:**

40-48 kDa

**Reinigungsmethode:**

Antigen-Affinitätsreinigung

**Empfohlene Verdünnungen:**

WB 1:500-1:2000

IHC 1:100-1:400

## Anwendungen

**Geprüfte Anwendungen:**

IHC, WB, ELISA

**In Publikationen genannte Anwendungen:**

IHC, WB

**Getestete Reaktivität:**

Human, Maus

**Zitierte Arten:**

Human, Maus, Ratte

**Hinweis-IHC: Antigendemaskierung mit TE-Puffer pH 9,0 empfohlen. (\*) Wahlweise kann die Antigendemaskierung auch mit Citratpuffer pH 6,0 erfolgen.**

**Positivkontrollen:**

**WB :** Mausherzgewebe, HepG2-Zellen, humanes Herzgewebe, humanes Lebergewebe, K-562-Zellen, Mausnierengewebe

**IHC :** humanes Herzgewebe,

## Hintergrundinformationen

FECH(ferrochelatase, mitochondrial ) is also named as heme synthase, protoheme ferro-lyase and belongs to the ferrochelatase family. It is a homodimeric (86 kDa) mitochondrial membrane-associated enzyme that catalyzes the insertion of ferrous iron into protoporphyrin to form heme(PMID:11175906). It has 2 isoforms produced by alternative splicing and the full length protein has a transit peptide with 54 amino acids.

## Bemerkenswerte Veröffentlichungen

| Verfasser             | Pubmed ID | Journal              | Anwendung |
|-----------------------|-----------|----------------------|-----------|
| Naiara Santana-Codina | 35771492  | Cancer Discov        | WB        |
| Ying Wang             | 34707288  | Nature               | WB        |
| Mario Mischkulnig     | 35665365  | Front Med (Lausanne) | IHC       |

## Lagerung

**Lagerungsbedingungen:**

Bei -20°C lagern. Nach dem Versand ein Jahr lang stabil

**Lagerungspuffer:**

PBS mit 0.02% Natriumazid und 50% Glycerin pH 7.3.

Aliquotieren ist nicht notwendig bei -20°C Lagerung

\*\*\* 20ul-Größen enthalten 0.1% BSA

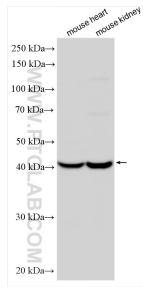
For technical support and original validation data for this product please contact:

T: 1 (888) 4PTGLAB (1-888-478-4522) (toll free in USA), or 1(312) 455-8498 (outside USA)

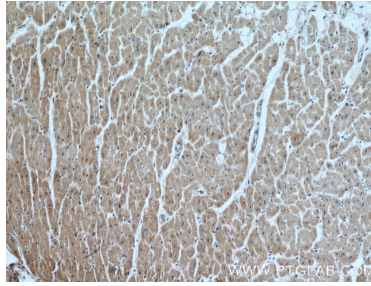
E: proteintech@ptglab.com  
W: ptglab.com

This product is exclusively available under Proteintech Group brand and is not available to purchase from any other manufacturer.

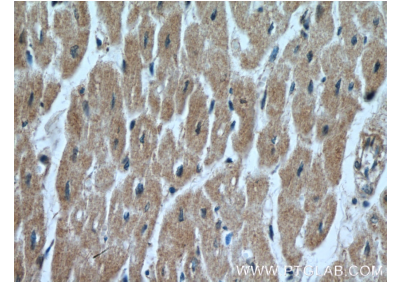
## Ausgewählte Validierungsdaten



mouse heart tissue were subjected to SDS PAGE followed by western blot with 14466-1-AP (FECH antibody) at dilution of 1:1000 incubated at room temperature for 1.5 hours.



Immunohistochemical analysis of paraffin-embedded human heart tissue slide using 14466-1-AP (FECH Antibody) at dilution of 1:200 (under 10x lens).



Immunohistochemical analysis of paraffin-embedded human heart tissue slide using 14466-1-AP (FECH Antibody) at dilution of 1:200 (under 40x lens).