

Nur für Forschungszwecke

GSTA1 Polyklonaler Antikörper

Katalog-Nr.:14475-1-AP

Vorgestelltes Produkt

12 Publikationen



Allgemeine Informationen

Katalog-Nr.:
14475-1-AP

Größe:
150ul, Konzentration: 700 µg/ml von
Nanodrop und 400 µg/ml durch die
Bradford-Methode mit BSA als
Standard;

Wirt:
Kaninchen

Isotyp:
IgG

Immunogen Katalognummer:
AG5849

GenBank-Zugangsnummer:
BC053578

GeneID (NCBI):
2938

Vollständiger Name:
glutathione S-transferase alpha 1

Berechnete Masse:
26 kDa

Beobachtete Masse:
26 kDa

Reinigungsmethode:

Antigen-Affinitätsreinigung

Empfohlene Verdünnungen:

WB 1:1000-1:6000

IP 0.5-4.0 µg für IP und 1:500-1:1000
für WB

IHC 1:200-1:800

IF 1:10-1:100

Anwendungen

Geprüfte Anwendungen:

IF, IHC, IP, WB, ELISA

In Publikationen genannte Anwendungen:

IHC, WB

Getestete Reaktivität:

Human, Maus, Ratte

Zitierte Arten:

Maus, Ratte

Hinweis-IHC: Antigendemaskierung mit TE-Puffer pH 9,0 empfohlen. (*) Wahlweise kann die Antigendemaskierung auch mit Citratpuffer pH 6,0 erfolgen.

Positivkontrollen:

WB: Mausnierengewebe, HepG2-Zellen, humanes Nierengewebe, Mauslebergewebe, Rattenlebergewebe, Rattennierengewebe

IP: Mauslebergewebe,

IHC: humanes Lungenkarzinomgewebe, humanes Kolonkarzinomgewebe, humanes Lebergewebe, humanes Nierengewebe

IF: HepG2-Zellen,

Hintergrundinformationen

GSTA1 encodes one of the GST alpha isozymes, belongs to GST family, which is mainly expressed in the liver. GST can improve the detoxification of organism by enzymatic and non-enzymatic methods, and has anti-mutagenic and anti-tumor effects. Studies have shown that overexpression of GSTA1 can promote the development of lung cancer cells, so the expression level of GSTA1 can be used to predict the degree of malignancy of lung cancer tissues. To some extent, GSTA1 is regarded as a potential lung cancer candidate targets.

Bemerkenswerte Veröffentlichungen

Verfasser	Pubmed ID	Journal	Anwendung
Eileen Dahlke	36077596	Int J Mol Sci	WB,IHC
Rojanathammanee Lalida L	24285747	J Gerontol A Biol Sci Med Sci	WB
Yoko Ito	33237957	PLoS One	WB

Lagerung

Lagerungsbedingungen:

Bei -20°C lagern. Nach dem Versand ein Jahr lang stabil

Lagerungspuffer:

PBS mit 0.02% Natriumazid und 50% Glycerin pH 7.3.

Aliquotieren ist nicht notwendig bei -20°C Lagerung

*** 20ul-Größen enthalten 0.1% BSA

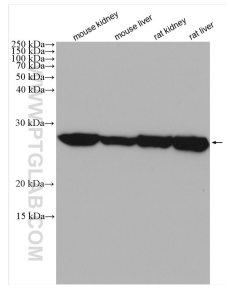
For technical support and original validation data for this product please contact:

T: 1 (888) 4PTGLAB (1-888-478-4522) (toll free in USA), or 1(312) 455-8498 (outside USA)

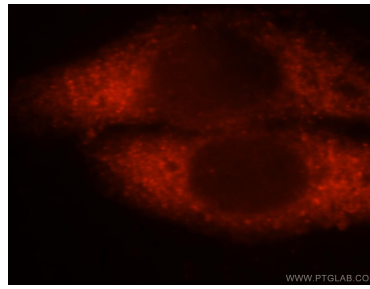
E: proteintech@ptglab.com
W: ptglab.com

This product is exclusively available under Proteintech Group brand and is not available to purchase from any other manufacturer.

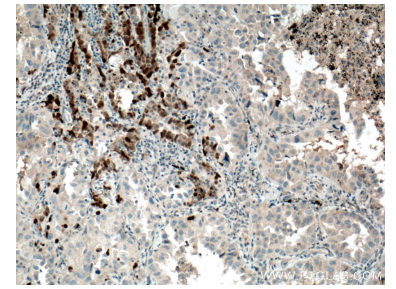
Ausgewählte Validierungsdaten



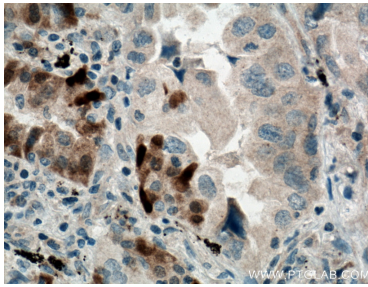
Various lysates were subjected to SDS PAGE followed by western blot with 14475-1-AP (GSTA1 antibody) at dilution of 1:3000 incubated at room temperature for 1.5 hours.



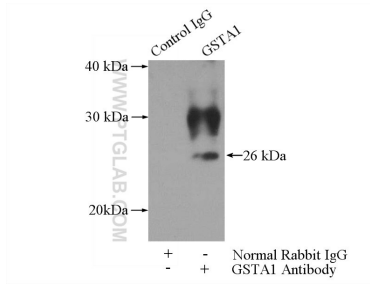
Immunofluorescent analysis of HepG2 cells, using GSTA1 antibody 14475-1-AP at 1:25 dilution and Rhodamine-labeled goat anti-rabbit IgG (red).



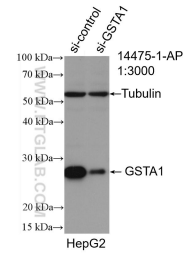
Immunohistochemical analysis of paraffin-embedded human lung cancer tissue slide using 14475-1-AP (GSTA1 antibody) at dilution of 1:400 (under 10x lens. Heat mediated antigen retrieval with Tris-EDTA buffer (pH 9.0).



Immunohistochemical analysis of paraffin-embedded human lung cancer tissue slide using 14475-1-AP (GSTA1 antibody) at dilution of 1:400 (under 40x lens. Heat mediated antigen retrieval with Tris-EDTA buffer (pH 9.0).



IP Result of anti-GSTA1 (IP:14475-1-AP, 3ug; Detection:14475-1-AP 1:500) with mouse liver tissue lysate 4000ug.



WB result of GSTA1 antibody (14475-1-AP; 1:3000; incubated at room temperature for 1.5 hours) with sh-Control and sh-GSTA1 transfected HepG2 cells.