

Nur für Forschungszwecke

TFE3 Polyklonaler Antikörper

Katalog-Nr.:14480-1-AP

Vorgestelltes Produkt

9 Publikationen



Allgemeine Informationen

Katalog-Nr.:

14480-1-AP

Größe:

150ul, Konzentration: 600 µg/ml von Nanodrop;

Wirt:

Kaninchen

Isotyp:

IgG

Immunogen Katalognummer:

AG5863

GenBank-Zugangsnummer:

BC026027

GeneID (NCBI):

7030

Vollständiger Name:

transcription factor binding to IGHM enhancer 3

Berechnete Masse:

62 kDa

Beobachtete Masse:

70 kDa

Reinigungsmethode:

Antigen-Affinitätsreinigung

Empfohlene Verdünnungen:

WB 1:500-1:2000
IP 0.5-4.0 µg für IP und 1:500-1:1000 für WB
IHC 1:50-1:500

Anwendungen

Geprüfte Anwendungen:

IHC, IP, WB, ELISA

In Publikationen genannte Anwendungen:

ChIP, IF, IP, WB

Getestete Reaktivität:

Human, Maus, Ratte

Zitierte Arten:

Human, Maus, Ratte

Hinweis-IHC: Antigendemaskierung mit TE-Puffer pH 9,0 empfohlen. (*) Wahlweise kann die Antigendemaskierung auch mit Citratpuffer pH 6,0 erfolgen.

Positivkontrollen:

WB : K-562-Zellen, humanes Hirngewebe, Mausmilzgewebe, Rattenhirngewebe

IP : K-562-Zellen,

IHC : humanes Nierenzellkarzinomgewebe,

Hintergrundinformationen

The protein encoded by this gene is a subunit of the CRSP (cofactor required for SP1 activation) complex, which, along with TFIID, is required for efficient activation by SP1. This protein is also a component of other multisubunit complexes e.g. thyroid hormone receptor-(TR-) associated proteins which interact with TR and facilitate TR function on DNA templates in conjunction with initiation factors and cofactors.

Bemerkenswerte Veröffentlichungen

Verfasser	Pubmed ID	Journal	Anwendung
Bo Wang	33019842	Autophagy	WB,IF,IP
Sebastian Boland	36207292	Nat Commun	WB
Xiu-Lei Zhang	31103748	Biochim Biophys Acta Gen Subj	WB

Lagerung

Lagerungsbedingungen:

Bei -20°C lagern. Nach dem Versand ein Jahr lang stabil

Lagerungspuffer:

PBS mit 0.02% Natriumazid und 50% Glycerin pH 7.3.

Aliquotieren ist nicht notwendig bei -20°C Lagerung

*** 20ul-Größen enthalten 0.1% BSA

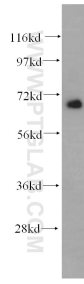
For technical support and original validation data for this product please contact:

T: 1 (888) 4PTGLAB (1-888-478-4522) (toll free in USA), or 1(312) 455-8498 (outside USA)

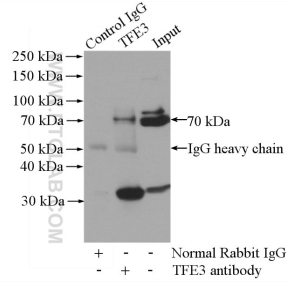
E: proteintech@ptglab.com
W: ptglab.com

This product is exclusively available under Proteintech Group brand and is not available to purchase from any other manufacturer.

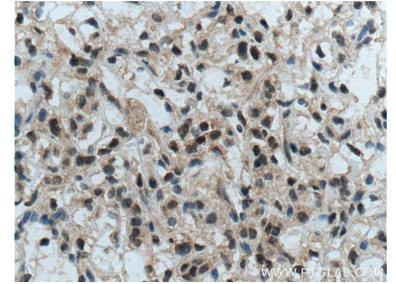
Ausgewählte Validierungsdaten



K-562 cells were subjected to SDS PAGE followed by western blot with 14480-1-AP (TFE3 antibody) at dilution of 1:500 incubated at room temperature for 1.5 hours.



IP Result of anti-TFE3 (IP:14480-1-AP, 4ug; Detection:14480-1-AP 1:500) with K-562 cells lysate 1200ug.



Immunohistochemical analysis of paraffin-embedded human renal cell carcinoma tissue slide using 14480-1-AP (TFE3 Antibody) at dilution of 1:200 (under 40x lens). Heat mediated antigen retrieval with Tris-EDTA buffer (pH 9.0).