

Nur für Forschungszwecke

CEP250/CNAP1 Polyklonaler Antikörper



Katalog-Nr.:14498-1-AP

31 Publikationen

Allgemeine Informationen

Katalog-Nr.:
14498-1-AP

Größe:
150ul, Konzentration: 800 µg/ml von Nanodrop und 460 µg/ml durch die Bradford-Methode mit BSA als Standard;

Wirt:
Kaninchen

Isotyp:
IgG

Immunogen Katalognummer:
AG5925

GenBank-Zugangsnummer:
BC001433

GeneID (NCBI):
11190

Vollständiger Name:
centrosomal protein 250kDa

Berechnete Masse:
281 kDa

Beobachtete Masse:
250 kDa

Reinigungsmethode:
Antigen-Affinitätsreinigung

Empfohlene Verdünnungen:
WB 1:500-1:1000
IP 0.5-4.0 µg für IP und 1:500-1:1000 für WB
IHC 1:50-1:500
IF 1:50-1:500

Anwendungen

Geprüfte Anwendungen:
IF, IHC, IP, WB, ELISA

In Publikationen genannte Anwendungen:
IF, IHC, WB

Getestete Reaktivität:
Human

Zitierte Arten:
Human, Maus

Hinweis-IHC: Antigendemaskierung mit TE-Puffer pH 9,0 empfohlen. (*) Wahlweise kann die Antigendemaskierung auch mit Citratpuffer pH 6,0 erfolgen.

Positivkontrollen:

WB : HeLa-Zellen,

IP : HeLa-Zellen,

IHC : humanes Plazenta-Gewebe,

IF : hTERT-RPE1-Zellen, HeLa-Zellen

Hintergrundinformationen

CEP250, also known as C-Nap1, is a 250 kDa coiled-coil protein that localizes to the proximal ends of mother and daughter centrioles. It is required for centriole-centriole cohesion during interphase of the cell cycle. It dissociates from the centrosomes when parental centrioles separate at the beginning of mitosis. The protein associates with and is phosphorylated by NIMA-related kinase 2, which is also associated with the centrosome.

Bemerkenswerte Veröffentlichungen

| Verfasser | Pubmed ID | Journal | Anwendung |
|--------------|-----------|------------|-----------|
| Yuki Yoshino | 32788231 | J Cell Sci | IF |
| Robert Mahen | 36282799 | PLoS Biol | IF |
| Tianyu Wu | 36395215 | Science | IF |

Lagerung

Lagerungsbedingungen:

Bei -20°C lagern. Nach dem Versand ein Jahr lang stabil

Lagerungspuffer:

PBS mit 0.02% Natriumazid und 50% Glycerin pH 7.3.

Aliquotieren ist nicht notwendig bei -20°C Lagerung

*** 20ul-Größen enthalten 0.1% BSA

For technical support and original validation data for this product please contact:

T: 1 (888) 4PTGLAB (1-888-478-4522) (toll free in USA), or 1(312) 455-8498 (outside USA)

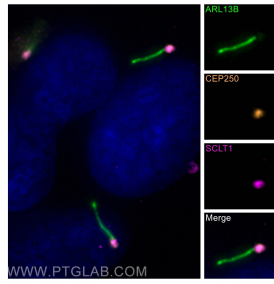
E: proteintech@ptglab.com
W: ptglab.com

This product is exclusively available under Proteintech Group brand and is not available to purchase from any other manufacturer.

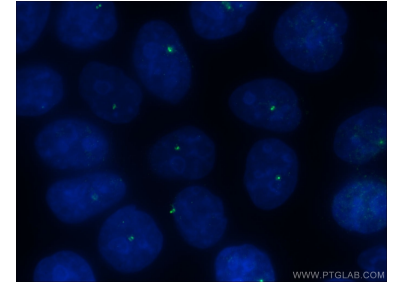
Ausgewählte Validierungsdaten



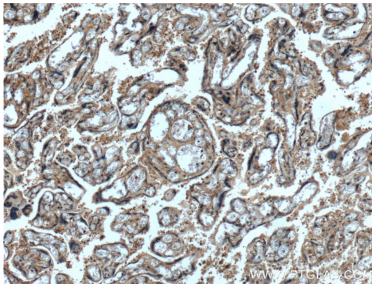
HeLa cells were subjected to SDS PAGE followed by western blot with 14498-1-AP (CEP250/CNAP1 antibody) at dilution of 1:500 incubated at room temperature for 1.5 hours.



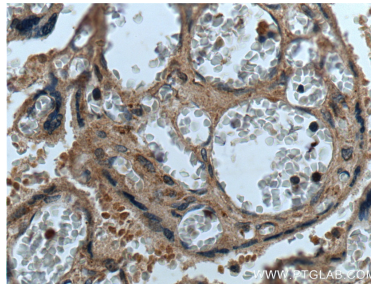
Immunofluorescent analysis of (-20°C Methanol) fixed hTERT-RPE1 cells using CEP250/CNAP1 antibody (14498-1-AP) at dilution of 1:100 and Cy3-conjugated Affinipure Goat Anti-Rabbit IgG(H+L), SCLT1 antibody (14875-1-AP, Magenta), CoraLite®488 ARL13B antibody (CL488-17711, green).



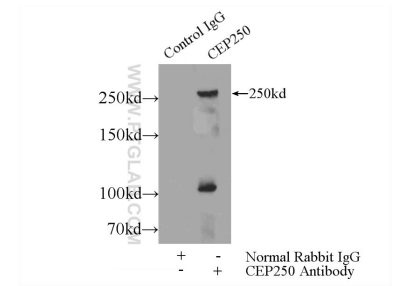
Immunofluorescent analysis of (-20°C Ethanol) fixed HeLa cells using 14498-1-AP (CEP250/CNAP1 antibody) at dilution of 1:50 and Alexa Fluor 488-conjugated Affinipure Goat Anti-Rabbit IgG(H+L).



Immunohistochemical analysis of paraffin-embedded human placenta tissue slide using 14498-1-AP (CEP250/CNAP1 antibody) at dilution of 1:200 (under 10x lens).



Immunohistochemical analysis of paraffin-embedded human placenta tissue slide using 14498-1-AP (CEP250/CNAP1 antibody) at dilution of 1:200 (under 40x lens).



IP Result of anti-CEP250/CNAP1 (IP:14498-1-AP, 5ug; Detection:14498-1-AP 1:500) with HeLa cells lysate 1200ug.