

Nur für Forschungszwecke

SREBF2 Polyklonaler Antikörper

Katalog-Nr.:14508-1-AP

31 Publikationen



Allgemeine Informationen

Katalog-Nr.:
14508-1-AP

Größe:
150ul , Konzentration: 253 µg/ml
durch die Bradford-Methode mit BSA
als Standard;

Wirt:
Kaninchen

Isotyp:
IgG

Immunogen Katalognummer:
AG5967

GenBank-Zugangsnummer:
BC056158

GeneID (NCBI):
6721

Vollständiger Name:
sterol regulatory element binding
transcription factor 2

Berechnete Masse:
124 kDa

Beobachtete Masse:
68 kDa

Reinigungsmethode:

Antigen-Affinitätsreinigung

Empfohlene Verdünnungen:

WB 1:500-1:2000
IP 0.5-4.0 µg für IP und 1:500-1:1000
für WB
IHC 1:50-1:500

Anwendungen

Geprüfte Anwendungen:

IHC, IP, WB, ELISA

In Publikationen genannte Anwendungen:

ChIP, IHC, WB

Getestete Reaktivität:

Human, Maus, Ratte

Zitierte Arten:

Hamster, Huhn, Human, Maus, Ratte

Hinweis-IHC: Antigendemaskierung mit TE-Puffer pH 9,0 empfohlen. (*) Wahlweise kann die Antigendemaskierung auch mit Citratpuffer pH 6,0 erfolgen.

Positivkontrollen:

WB : Jurkat-Zellen, HEK-293-Zellen, HeLa-Zellen, HepG2-Zellen, humanes Nierengewebe, Mausnierengewebe, Rattenlebergewebe, Rattennierengewebe

IP : HeLa-Zellen,

IHC : Mausnierengewebe, humanes Leberkarzinomgewebe, humanes Nierengewebe

Hintergrundinformationen

SREBF2, also named as BHLHD2, is a 1141 amino acid protein, which contains 1 bHLH domain and belongs to the SREBP family. SREBF2 localizes in the endoplasmic reticulum membrane and is ubiquitously expressed in adult and fetal tissues. SREBF2 as a transcriptional activator is required for lipid homeostasis. SREBF2 expression is dynamically regulated in response to nutritional and hormonal cues.

Bemerkenswerte Veröffentlichungen

Verfasser	Pubmed ID	Journal	Anwendung
Dandan Wang	32913121	J Biol Chem	WB
Deshi Dong	25310017	Food Funct	WB
Xiaoke Wang	31668954	Environ Pollut	WB

Lagerung

Lagerungsbedingungen:

Bei -20°C lagern. Nach dem Versand ein Jahr lang stabil

Lagerungspuffer:

PBS mit 0.02% Natriumazid und 50% Glycerin pH 7.3.

Aliquotieren ist nicht notwendig bei -20°C Lagerung

*** 20ul-Größen enthalten 0.1% BSA

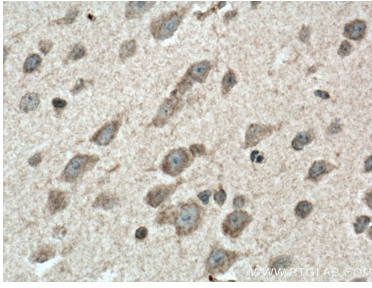
For technical support and original validation data for this product please contact:

T: 1 (888) 4PTGLAB (1-888-478-4522) (toll free in USA), or 1(312) 455-8498 (outside USA)

E: proteintech@ptglab.com
W: ptglab.com

This product is exclusively available under Proteintech Group brand and is not available to purchase from any other manufacturer.

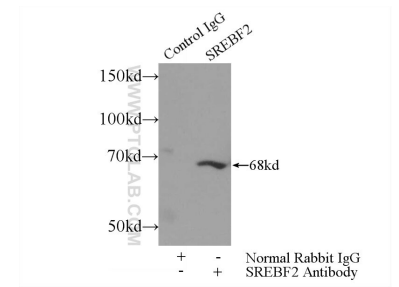
Ausgewählte Validierungsdaten



Immunohistochemical analysis of paraffin-embedded mouse brain tissue slide using 14508-1-AP (SREBF2 antibody) at dilution of 1:200 (under 40x lens). Heat mediated antigen retrieval with Tris-EDTA buffer (pH 9.0).



Jurkat cells were subjected to SDS PAGE followed by western blot with 14508-1-AP (SREBF2 antibody) at dilution of 1:1000 incubated at room temperature for 1.5 hours.



IP Result of anti-SREBF2 (IP:14508-1-AP, 3ug; Detection:14508-1-AP 1:500) with HeLa cells lysate 3000ug.