

Nur für Forschungszwecke

# PSPH Polyklonaler Antikörper

Katalog-Nr.:14513-1-AP

Vorgestelltes Produkt

25 Publikationen



## Allgemeine Informationen

Katalog-Nr.:  
14513-1-AP

Größe:

150ul, Konzentration: 400 µg/ml von  
Nanodrop und 253 µg/ml durch die  
Bradford-Methode mit BSA als  
Standard;

Wirt:

Kaninchen

Isotyp:

IgG

Immunogen Katalognummer:

AG5972

GenBank-Zugangsnummer:

BC063614

GeneID (NCBI):

5723

Vollständiger Name:

phosphoserine phosphatase

Berechnete Masse:

25 kDa

Beobachtete Masse:

25-28 kDa

Reinigungsmethode:

Antigen-Affinitätsreinigung

Empfohlene Verdünnungen:

WB 1:500-1:3000

IP 0.5-4.0 µg für IP und 1:200-1:1000

für WB

IHC 1:50-1:500

IF 1:50-1:500

## Anwendungen

Geprüfte Anwendungen:

IF, IHC, IP, WB, ELISA

In Publikationen genannte Anwendungen:

IHC, IP, WB

Getestete Reaktivität:

Human, Maus, Ratte

Zitierte Arten:

Human, Maus

**Hinweis-IHC: Antigendemaskierung mit TE-  
Puffer pH 9,0 empfohlen. (\*) Wahlweise  
kann die Antigendemaskierung auch mit  
Citratpuffer pH 6,0 erfolgen.**

Positivkontrollen:

WB : A375-Zellen, HL-60-Zellen, MCF-7-Zellen,  
Rattenlebergewebe, U-87 MG-Zellen

IP : HL-60-Zellen,

IHC : humanes Milzgewebe,

IF : HepG2-Zellen,

## Hintergrundinformationen

### Bemerkenswerte Veröffentlichungen

Verfasser	Pubmed ID	Journal	Anwendung
Shengya Tian	31562192	Life Sci Alliance	WB
Ji Wang	34544857	Proc Natl Acad Sci U S A	WB
Xin Liu	34496888	Mol Cancer	WB,IHC

## Lagerung

Lagerungsbedingungen:

Bei -20°C lagern. Nach dem Versand ein Jahr lang stabil

Lagerungspuffer:

PBS mit 0.02% Natriumazid und 50% Glycerin pH 7.3.

Aliquotieren ist nicht notwendig bei -20°C Lagerung

\*\*\* 20ul-Größen enthalten 0.1% BSA

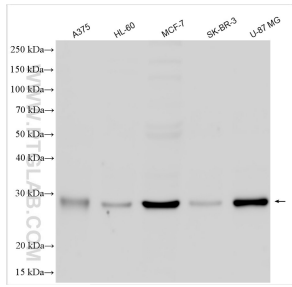
For technical support and original validation data for this product please contact:

T: 1 (888) 4PTGLAB (1-888-478-4522) (toll free  
in USA), or 1(312) 455-8498 (outside USA)

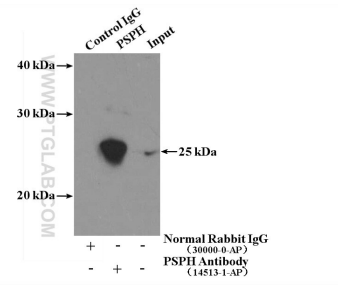
E: proteintech@ptglab.com  
W: ptglab.com

This product is exclusively available under Proteintech  
Group brand and is not available to purchase from any  
other manufacturer.

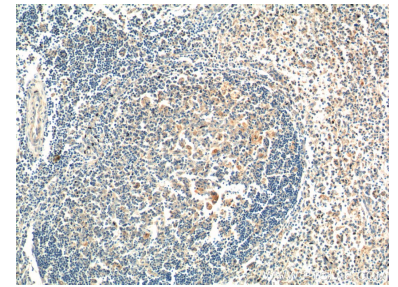
## Ausgewählte Validierungsdaten



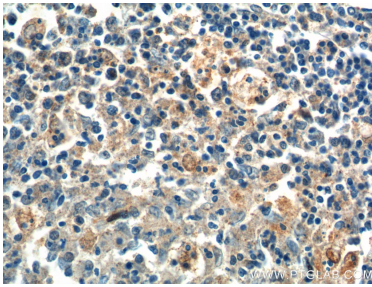
Various lysates were subjected to SDS PAGE followed by western blot with 14513-1-AP (PSPH antibody) at dilution of 1:1500 incubated at room temperature for 1.5 hours.



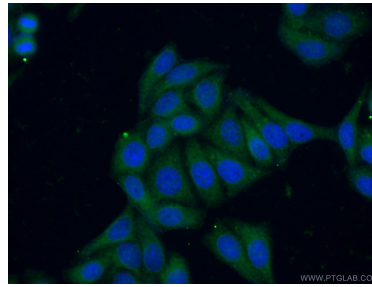
IP Result of anti-PSPH (IP:14513-1-AP, 4ug; Detection:14513-1-AP 1:300) with HL-60 cells lysate 3040ug.



Immunohistochemical analysis of paraffin-embedded human spleen tissue slide using 14513-1-AP (PSPH Antibody) at dilution of 1:100 (under 10x lens).



Immunohistochemical analysis of paraffin-embedded human spleen tissue slide using 14513-1-AP (PSPH Antibody) at dilution of 1:100 (under 40x lens).



Immunofluorescent analysis of (-20°C Ethanol) fixed HepG2 cells using 14513-1-AP (PSPH antibody) at dilution of 1:50 and Alexa Fluor 488-conjugated AffiniPure Goat Anti-Rabbit IgG(H+L).