

Nur für Forschungszwecke

RPL12 Polyklonaler Antikörper

Katalog-Nr.: 14536-1-AP

2 Publikationen



Allgemeine Informationen

Katalog-Nr.:
14536-1-AP

Größe:

150ul, Konzentration: 245 µg/ml von
Nanodrop und 133 µg/ml durch die
Bradford-Methode mit BSA als
Standard;

Wirt:

Kaninchen

Isotyp:

IgG

Immunogen Katalognummer:

AG6037

GenBank-Zugangsnummer:

BC050644

GeneID (NCBI):

6136

Vollständiger Name:

ribosomal protein L12

Berechnete Masse:

18 kDa

Beobachtete Masse:

21 kDa

Reinigungsmethode:

Antigen-Affinitätsreinigung

Empfohlene Verdünnungen:

WB 1:500-1:2000

Anwendungen

Geprüfte Anwendungen:

WB, ELISA

In Publikationen genannte Anwendungen:

WB

Getestete Reaktivität:

Human, Maus, Ratte

Zitierte Arten:

Human

Positivkontrollen:

WB: A549-Zellen, HeLa-Zellen, Jurkat-Zellen

Hintergrundinformationen

Bemerkenswerte Veröffentlichungen

Verfasser	Pubmed ID	Journal	Anwendung
Dhaval Varshney	34815422	Sci Rep	WB
Katharina Haneke	32040547	J Cell Biol	WB

Lagerung

Lagerungsbedingungen:

Bei -20°C lagern. Nach dem Versand ein Jahr lang stabil

Lagerungspuffer:

PBS mit 0.02% Natriumazid und 50% Glycerin pH 7.3.

Aliquotieren ist nicht notwendig bei -20°C Lagerung

*** 20ul-Größen enthalten 0.1% BSA

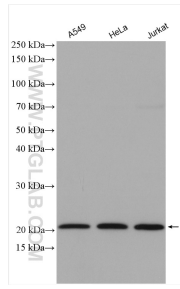
For technical support and original validation data for this product please contact:

T: 1 (888) 4PTGLAB (1-888-478-4522) (toll free
in USA), or 1(312) 455-8498 (outside USA)

E: proteintech@ptglab.com
W: ptglab.com

This product is exclusively available under Proteintech Group brand and is not available to purchase from any other manufacturer.

Ausgewählte Validierungsdaten



Various lysates were subjected to SDS PAGE followed by western blot with 14536-1-AP (RPL12 antibody) at dilution of 1:1000 incubated at room temperature for 1.5 hours.