

Nur für Forschungszwecke

# RBP7 Polyklonaler Antikörper

Katalog-Nr.:14541-1-AP



## Allgemeine Informationen

**Katalog-Nr.:**  
14541-1-AP

**Größe:**  
150ul, Konzentration: 450 µg/ml von Nanodrop und 233 µg/ml durch die Bradford-Methode mit BSA als Standard;

**Wirt:**  
Kaninchen

**Isotyp:**  
IgG

**Immunogen Katalognummer:**  
AG6045

**GenBank-Zugangsnummer:**  
BC063013

**GeneID (NCBI):**  
116362

**Vollständiger Name:**  
retinol binding protein 7, cellular

**Berechnete Masse:**  
15.5 kDa

**Beobachtete Masse:**  
15-18 kDa

**Reinigungsmethode:**

Antigen-Affinitätsreinigung

**Empfohlene Verdünnungen:**

WB 1:500-1:2000  
IP 0.5-4.0 µg für IP und 1:500-1:1000 für WB  
IHC 1:20-1:200  
IF 1:20-1:200

## Anwendungen

**Geprüfte Anwendungen:**

IF, IHC, IP, WB, ELISA

**Getestete Reaktivität:**

Human, Maus, Ratte

**Hinweis-IHC: Antigendemaskierung mit TE-Puffer pH 9,0 empfohlen. (\*) Wahlweise kann die Antigendemaskierung auch mit Citratpuffer pH 6,0 erfolgen.**

**Positivkontrollen:**

**WB:** HEK-293-Zellen,

**IP:** HEK-293-Zellen,

**IHC:** humanes Kolonkarzinomgewebe, humanes Nierengewebe

**IF:** HEK-293-Zellen, humanes Kolonkarzinomgewebe, humanes Nierengewebe

## Hintergrundinformationen

### Lagerung

**Lagerungsbedingungen:**

Bei -20°C lagern. Nach dem Versand ein Jahr lang stabil

**Lagerungspuffer:**

PBS mit 0.02% Natriumazid und 50% Glycerin pH 7.3.

Aliquotieren ist nicht notwendig bei -20°C Lagerung

**\*\*\* 20ul-Größen enthalten 0.1% BSA**

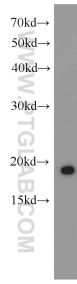
For technical support and original validation data for this product please contact:

T: 1 (888) 4PTGLAB (1-888-478-4522) (toll free in USA), or 1(312) 455-8498 (outside USA)

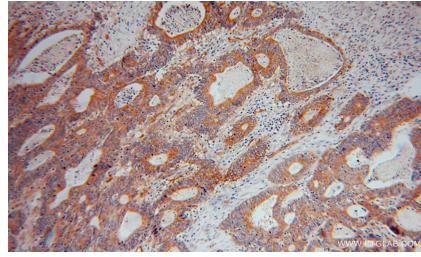
E: proteintech@ptglab.com  
W: ptglab.com

**This product is exclusively available under Proteintech Group brand and is not available to purchase from any other manufacturer.**

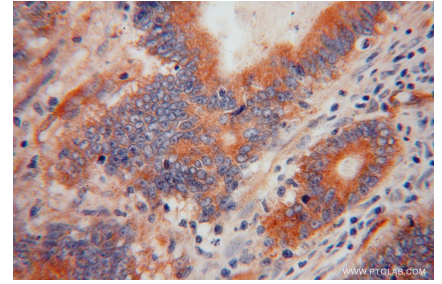
## Ausgewählte Validierungsdaten



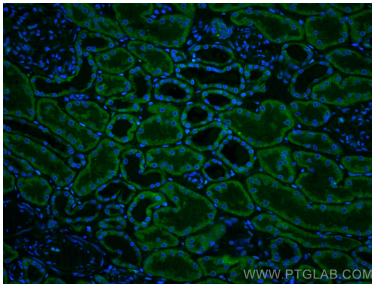
HEK-293 cells were subjected to SDS PAGE followed by western blot with 14541-1-AP (RBP7 antibody) at dilution of 1:1000 incubated at room temperature for 1.5 hours.



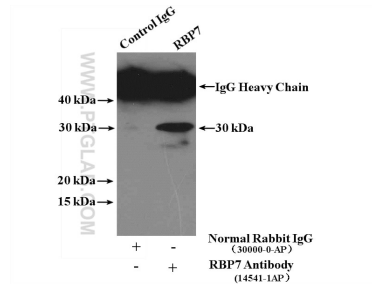
Immunohistochemical analysis of paraffin-embedded human colon cancer using 14541-1-AP (RBP7 antibody) at dilution of 1:50 (under 10x lens).



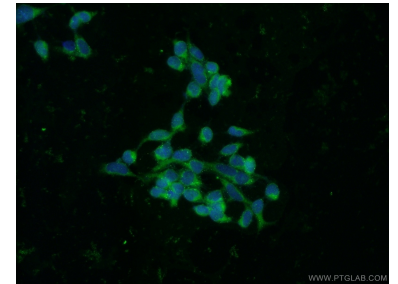
Immunohistochemical analysis of paraffin-embedded human colon cancer using 14541-1-AP (RBP7 antibody) at dilution of 1:50 (under 40x lens).



Immunofluorescent analysis of (4% PFA) fixed human kidney tissue using RBP7 antibody (14541-1-AP) at dilution of 1:200 and CoraLite®488-Conjugated AffiniPure Goat Anti-Rabbit IgG(H+L).



IP Result of anti-RBP7 (IP:14541-1-AP, 4ug; Detection:14541-1-AP 1:500) with HEK-293 cells lysate 3000ug.



Immunofluorescent analysis of HEK-293 cells using 14541-1-AP (RBP7 antibody) at dilution of 1:50 and Alexa Fluor 488-conjugated AffiniPure Goat Anti-Rabbit IgG(H+L).