

Nur für Forschungszwecke

CLIC1 Polyklonaler Antikörper

Katalog-Nr.:14545-1-AP

Vorgestelltes Produkt

7 Publikationen



Allgemeine Informationen

Katalog-Nr.:
14545-1-AP

Größe:
150ul, Konzentration: 550 µg/ml von
Nanodrop und 253 µg/ml durch die
Bradford-Methode mit BSA als
Standard;

Wirt:
Kaninchen

Isotyp:
IgG

Immunogen Katalognummer:
AG6049

GenBank-Zugangsnummer:
BC064527

GeneID (NCBI):
1192

Vollständiger Name:
chloride intracellular channel 1

Berechnete Masse:
27 kDa

Beobachtete Masse:
27-32 kDa

Reinigungsmethode:

Antigen-Affinitätsreinigung

Empfohlene Verdünnungen:

WB 1:500-1:1000
IP 0.5-4.0 µg für IP und 1:200-1:1000
für WB
IHC 1:20-1:200
IF 1:20-1:200

Anwendungen

Geprüfte Anwendungen:

IF, IHC, IP, WB, ELISA

In Publikationen genannte Anwendungen:

IF, IHC, WB

Getestete Reaktivität:

Human, Maus, Ratte

Zitierte Arten:

Human, Maus, Ratte

Hinweis-IHC: Antigendemaskierung mit TE-Puffer pH 9,0 empfohlen. (*) Wahlweise kann die Antigendemaskierung auch mit Citratpuffer pH 6,0 erfolgen.

Positivkontrollen:

WB : HL-60-Zellen, HeLa-Zellen

IP : HeLa-Zellen,

IHC : humanes Dünndarmgewebe, humanes Kolongewebe, humanes Pankreasgewebe

IF : HepG2-Zellen, HeLa-Zellen

Hintergrundinformationen

Bemerkenswerte Veröffentlichungen

Verfasser	Pubmed ID	Journal	Anwendung
Jinwen Xia	36081926	Breast Cancer (Dove Med Press)	WB,IHC
Huiwu Geng	36252281	Transl Oncol	WB
Xuyong Wei	35722791	Technol Cancer Res Treat	WB,IHC

Lagerung

Lagerungsbedingungen:

Bei -20°C lagern. Nach dem Versand ein Jahr lang stabil

Lagerungspuffer:

PBS mit 0.02% Natriumazid und 50% Glycerin pH 7.3.

Aliquotieren ist nicht notwendig bei -20°C Lagerung

*** 20ul-Größen enthalten 0.1% BSA

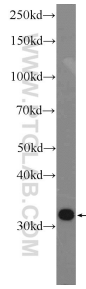
For technical support and original validation data for this product please contact:

T: 1 (888) 4PTGLAB (1-888-478-4522) (toll free in USA), or 1(312) 455-8498 (outside USA)

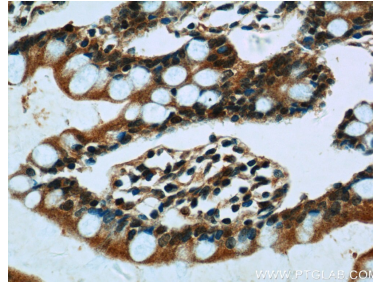
E: proteintech@ptglab.com
W: ptglab.com

This product is exclusively available under Proteintech Group brand and is not available to purchase from any other manufacturer.

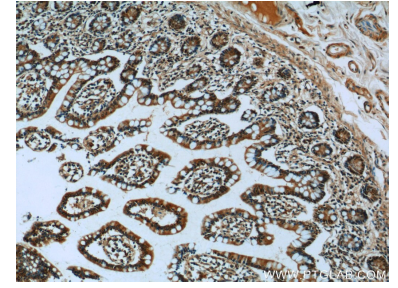
Ausgewählte Validierungsdaten



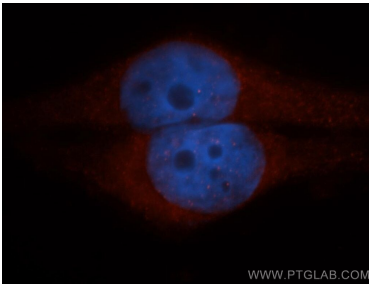
HL-60 cells were subjected to SDS PAGE followed by western blot with 14545-1-AP (CLIC1 Antibody) at dilution of 1:600 incubated at room temperature for 1.5 hours.



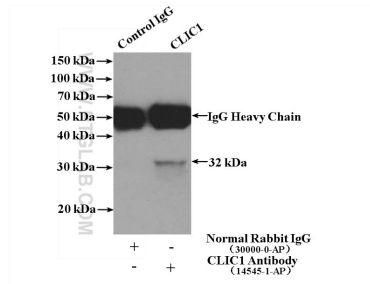
Immunohistochemical analysis of paraffin-embedded human small intestine tissue slide using 14545-1-AP (CLIC1 Antibody) at dilution of 1:50 (under 40x lens).



Immunohistochemical analysis of paraffin-embedded human small intestine tissue slide using 14545-1-AP (CLIC1 Antibody) at dilution of 1:50 (under 10x lens).



Immunofluorescent analysis of HepG2 cells, using CLIC1 antibody 14545-1-AP at 1:50 dilution and Rhodamine-labeled goat anti-rabbit IgG (red). Blue pseudocolor = DAPI (fluorescent DNA dye).



IP Result of anti-CLIC1 (IP:14545-1-AP, 4ug; Detection:14545-1-AP 1:300) with HeLa cells lysate 1200ug.