

Nur für Forschungszwecke

# ARFIP2 Polyklonaler Antikörper

Katalog-Nr.:14548-1-AP

1 Publikationen



## Allgemeine Informationen

|   |   |  |
|---|---|--|
| <b>Katalog-Nr.:</b><br>14548-1-AP   | <b>GenBank-Zugangsnummer:</b><br>BC000392                                   | <b>Reinigungsmethode:</b><br>Antigen-Affinitätsreinigung                               |
| <b>Größe:</b><br>150ul , Konzentration: 400 µg/ml von Nanodrop und 353 µg/ml durch die Bradford-Methode mit BSA als Standard; | <b>GeneID (NCBI):</b><br>23647  | <b>Empfohlene Verdünnungen:</b><br>WB 1:1000-1:4000<br>IHC 1:20-1:200<br>IF 1:10-1:100 |
| <b>Wirt:</b><br>Kaninchen   | <b>Vollständiger Name:</b><br>ADP-ribosylation factor interacting protein 2 |  |
| <b>Isotyp:</b><br>IgG   | <b>Berechnete Masse:</b><br>38 kDa  |  |
| <b>Immunogen Katalognummer:</b><br>AG6076   | <b>Beobachtete Masse:</b><br>38 kDa, 45 kDa                                 |  |

## Anwendungen

|   |  |
|---|--|
| <b>Geprüfte Anwendungen:</b><br>IF, IHC, WB,ELISA   | <b>Positivkontrollen:</b><br>WB : HeLa-Zellen, humanes Herzgewebe, humanes Hirngewebe, humanes Lebergewebe, Maus-Pankreasgewebe<br>IHC : humanes Lebergewebe, humanes Pankreasgewebe<br>IF : HeLa-Zellen, HepG2-Zellen |
| <b>In Publikationen genannte Anwendungen:</b><br>IF, IHC, WB  |  |
| <b>Getestete Reaktivität:</b><br>Human, Maus, Ratte   |  |
| <b>Zitierte Arten:</b><br>Human, Maus   |  |
| <b>Hinweis-IHC: Antigenmaskierung mit TE-Puffer pH 9,0 empfohlen. (*) Wahlweise kann die Antigenmaskierung auch mit Citratpuffer pH 6,0 erfolgen.</b> |  |

## Hintergrundinformationen

### Bemerkenswerte Veröffentlichungen

| Verfasser   | Pubmed ID | Journal                | Anwendung |
|-------------|-----------|------------------------|-----------|
| Kaida Huang | 36573219  | J Hepatocell Carcinoma | IHC,WB,IF |

## Lagerung

**Lagerungsbedingungen:**  
Bei -20°C lagern. Nach dem Versand ein Jahr lang stabil  
**Lagerungspuffer:**  
PBS mit 0.02% Natriumazid und 50% Glycerin pH 7.3.  
Aliquotieren ist nicht notwendig bei -20°C Lagerung

\*\*\* 20ul-Größen enthalten 0.1% BSA

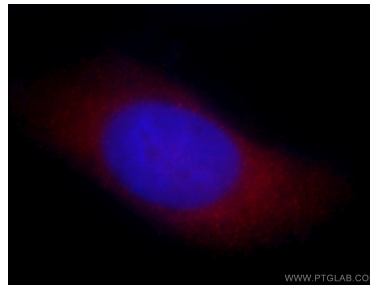
For technical support and original validation data for this product please contact:  
T: 1 (888) 4PTGLAB (1-888-478-4522) (toll free in USA), or 1(312) 455-8498 (outside USA)  
E: proteintech@ptglab.com  
W: ptglab.com

This product is exclusively available under Proteintech Group brand and is not available to purchase from any other manufacturer.

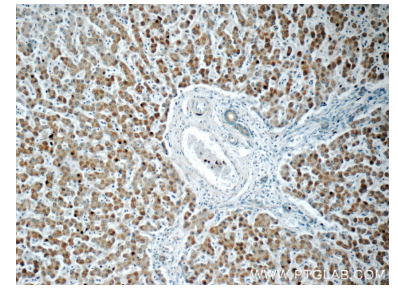
## Ausgewählte Validierungsdaten



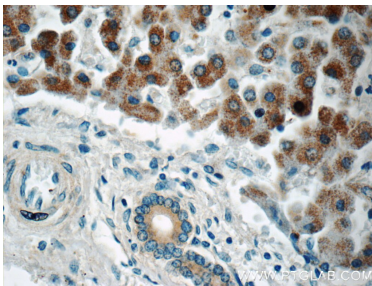
HeLa cells were subjected to SDS PAGE followed by western blot with 14548-1-AP (ARFIP2 antibody) at dilution of 1:500 incubated at room temperature for 1.5 hours.



Immunofluorescent analysis of HeLa cells, using ARFIP2 antibody 14548-1-AP at 1:25 dilution and Rhodamine-labeled goat anti-rabbit IgG (red). Blue pseudocolor = DAPI (fluorescent DNA dye).



Immunohistochemical analysis of paraffin-embedded human liver tissue slide using 14548-1-AP (ARFIP2 Antibody) at dilution of 1:50 (under 10x lens).



Immunohistochemical analysis of paraffin-embedded human liver tissue slide using 14548-1-AP (ARFIP2 Antibody) at dilution of 1:50 (under 40x lens).