

Nur für Forschungszwecke

NACC1 Polyklonaler Antikörper

Katalog-Nr.:14551-1-AP

1 Publikationen



Allgemeine Informationen

Katalog-Nr.: 14551-1-AP	GenBank-Zugangsnummer: BC055396	Reinigungsmethode: Antigen-Affinitätsreinigung
Größe: 150ul, Konzentration: 1000 µg/ml von 112939	GeneID (NCBI): 112939	Empfohlene Verdünnungen: WB 1:1000-1:6000
Nanodrop:	Vollständiger Name: nucleus accumbens associated 1, BEN and BTB (POZ) domain containing	IP 0.5-4.0 µg für IP und 1:200-1:1000 für WB
Wirt: Kaninchen	Berechnete Masse: 57 kDa	IHC 1:50-1:500 IF 1:200-1:800
Isotyp: IgG	Beobachtete Masse: 60 kDa	
Immunogen Katalognummer: AG6096		

Anwendungen

Geprüfte Anwendungen: IF, IHC, IP, WB, ELISA	Positivkontrollen: WB: LNCaP-Zellen, MCF-7-Zellen
In Publikationen genannte Anwendungen: WB	IP: MCF-7-Zellen,
Getestete Reaktivität: Human, Maus	IHC: Maus-Eierstockgewebe, humanes Ovarialkarzinomgewebe
Zitierte Arten: Human	IF: MCF-7-Zellen,

Hinweis-IHC: Antigendemaskierung mit TE-Puffer pH 9,0 empfohlen. (*) Wahlweise kann die Antigendemaskierung auch mit Citratpuffer pH 6,0 erfolgen.

Hintergrundinformationen

NACC1, also named as BTBD14B and NAC1, belongs to the BTB/POZ family. NACC1 is a transcriptional repressor, which is amplified and overexpressed in various human cancers and plays critical roles in tumor development, progression, and drug resistance (PMID: 31101655). NACC1 has 1 isoform with the molecular mass of 57 kDa. While NAC1 has been shown to repress the transcription of two tumor suppressors, Gadd45-g and Gadd45-g-interacting protein 1, scientists have found that NACC1 also plays an important role in nontranscriptional function, for example, it can act as a bridge for MAVS and TBK1 in RLR-mediated signaling (PMID: 31235549).

Bemerkenswerte Veröffentlichungen

Verfasser	Pubmed ID	Journal	Anwendung
Hong-Fang Tao	33416160	Oncol Rep	WB

Lagerung

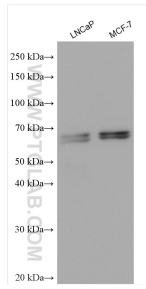
Lagerungsbedingungen:
Bei -20°C lagern. Nach dem Versand ein Jahr lang stabil
Lagerungspuffer:
PBS mit 0.02% Natriumazid und 50% Glycerin pH 7.3.
Aliquotieren ist nicht notwendig bei -20°C Lagerung

*** 20ul-Größen enthalten 0.1% BSA

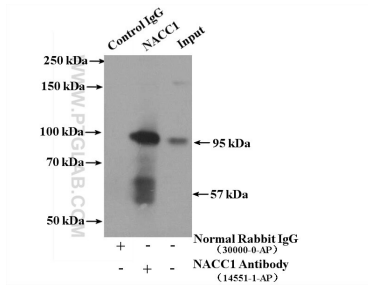
For technical support and original validation data for this product please contact:
T: 1 (888) 4PTGLAB (1-888-478-4522) (toll free in USA), or 1(312) 455-8498 (outside USA)
E: proteintech@ptglab.com
W: ptglab.com

This product is exclusively available under Proteintech Group brand and is not available to purchase from any other manufacturer.

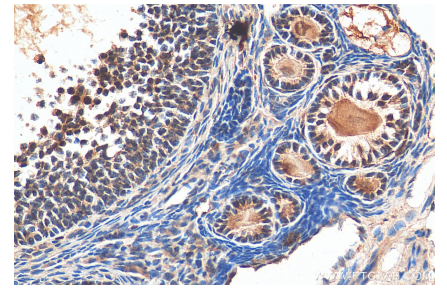
Ausgewählte Validierungsdaten



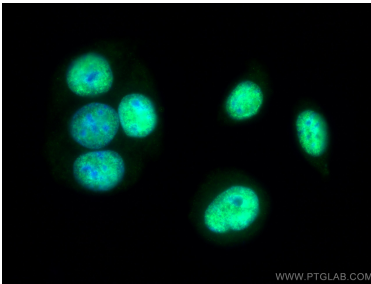
Various lysates were subjected to SDS PAGE followed by western blot with 14551-1-AP (NACC1 antibody) at dilution of 1:3000 incubated at room temperature for 1.5 hours.



IP Result of anti-NACC1 (IP:14551-1-AP, 4ug; Detection:14551-1-AP 1:300) with MCF-7 cells lysate 3200ug.



Immunohistochemical analysis of paraffin-embedded mouse ovary tissue slide using 14551-1-AP (NACC1 antibody) at dilution of 1:200 (under 40x lens). Heat mediated antigen retrieval with Tris-EDTA buffer (pH 9.0).



Immunofluorescent analysis of (-20°C Ethanol) fixed MCF-7 cells using NACC1 antibody (14551-1-AP) at dilution of 1:400 and CoraLite®488-Conjugated AffiniPure Goat Anti-Rabbit IgG(H+L).