

Nur für Forschungszwecke

Alpha Tubulin Polyklonaler Antikörper



Katalog-Nr.:14555-1-AP

7 Publikationen

Allgemeine Informationen

Katalog-Nr.: 14555-1-AP	GenBank-Zugangsnummer: BC050637	Reinigungsmethode: Antigen-Affinitätsreinigung
Größe: 150ul , Konzentration: 500 µg/ml von Nanodrop und 307 µg/ml durch die Bradford-Methode mit BSA als Standard;	GeneID (NCBI): 7846	Empfohlene Verdünnungen: WB 1:500-1:3000 IHC 1:250-1:1000 IF 1:10-1:100
Wirt: Kaninchen	Vollständiger Name: tubulin, alpha 1a	
Isotyp: IgG	Berechnete Masse: 50 kDa	
Immunogen Katalognummer: AG6038	Beobachtete Masse: 50-55 kDa	

Anwendungen

Geprüfte Anwendungen: IF, IHC, WB,ELISA	Positivkontrollen: WB : Maushirngewebe, Maus-Cerebellum-Gewebe IHC : Maushodengewebe, IF : HepG2-Zellen,
In Publikationen genannte Anwendungen: IF, IHC, WB	
Getestete Reaktivität: Human, Maus, Ratte	
Zitierte Arten: Human, Maus	
Hinweis-IHC: Antigenmaskierung mit TE-Puffer pH 9,0 empfohlen. (*) Wahlweise kann die Antigenmaskierung auch mit Citratpuffer pH 6,0 erfolgen.	

Hintergrundinformationen

Bemerkenswerte Veröffentlichungen

Verfasser	Pubmed ID	Journal	Anwendung
Mohamed Bourmoum	29724911	J Cell Sci	WB
Shaqayeq Roqanian	35170061	J Neurosci Res	WB
Cecilia D Gerstner	36611941	Cells	IHC

Lagerung

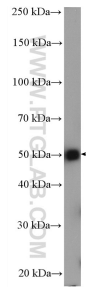
Lagerungsbedingungen:
Bei -20°C lagern. Nach dem Versand ein Jahr lang stabil
Lagerungspuffer:
PBS mit 0.02% Natriumazid und 50% Glycerin pH 7.3.
Aliquotieren ist nicht notwendig bei -20°C Lagerung

*** 20ul-Größen enthalten 0.1% BSA

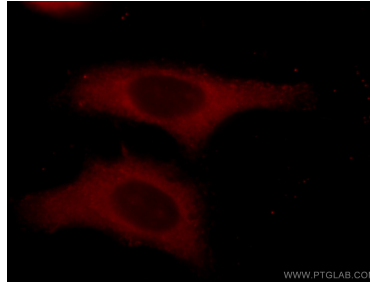
For technical support and original validation data for this product please contact:
T: 1 (888) 4PTGLAB (1-888-478-4522) (toll free in USA), or 1(312) 455-8498 (outside USA)
E: proteintech@ptglab.com
W: ptglab.com

This product is exclusively available under Proteintech Group brand and is not available to purchase from any other manufacturer.

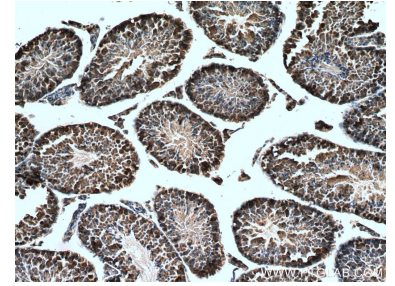
Ausgewählte Validierungsdaten



mouse brain tissue were subjected to SDS PAGE followed by western blot with 14555-1-AP (alpha Tubulin antibody) at dilution of 1:1500 incubated at room temperature for 1.5 hours.



Immunofluorescent analysis of HepG2 cells using 14555-1-AP (alpha Tubulin antibody) at dilution of 1:25 and Rhodamine-Goat anti-Rabbit IgG.



Immunohistochemical analysis of paraffin-embedded mouse testis tissue slide using 14555-1-AP (Alpha Tubulin antibody) at dilution of 1:500 (under 10x lens). Heat mediated antigen retrieval with Tris-EDTA buffer (pH 9.0).