

Nur für Forschungszwecke

# CDR2L Polyklonaler Antikörper

Katalog-Nr.:14563-1-AP

4 Publikationen



## Allgemeine Informationen

Katalog-Nr.:  
14563-1-AP

Größe:  
150ul, Konzentration: 200 µg/ml  
durch die Bradford-Methode mit BSA  
als Standard;

Wirt:  
Kaninchen

Isotyp:  
IgG

Immunogen Katalognummer:  
AG6127

GenBank-Zugangsnummer:  
BC047534

GeneID (NCBI):  
30850

Vollständiger Name:  
cerebellar degeneration-related  
protein 2-like

Berechnete Masse:  
53 kDa

Beobachtete Masse:  
54 kDa, 62 kDa

Reinigungsmethode:

Antigen-Affinitätsreinigung

Empfohlene Verdünnungen:

IP 0.5-4.0 µg für IP und 1:500-1:1000  
für WB  
IHC 1:50-1:500  
IF 1:20-1:200

## Anwendungen

Geprüfte Anwendungen:

IF, IHC, IP, ELISA

In Publikationen genannte Anwendungen:

IF, IHC, IP, WB

Getestete Reaktivität:

Human, Maus, Ratte

Zitierte Arten:

Human, Ratte

**Hinweis-IHC: Antigenmaskierung mit TE-Puffer pH 9,0 empfohlen. (\*) Wahlweise kann die Antigenmaskierung auch mit Citratpuffer pH 6,0 erfolgen.**

Positivkontrollen:

IP: SH-SY5Y-Zellen,

IHC: humanes Cerebellum-Gewebe, Maushirngewebe

IF: HepG2-Zellen,

## Hintergrundinformationen

Cerebellar degeneration-related protein 2-like (CDR2L), also named as HUMPPA or Paraneoplastic 62 kDa antigen, is a 465 amino acid protein, which belongs to the CDR2 family. CDR2L contains three potential coiled-coil regions. The functions of protein is so far not known. CDR2L is expressed in the brain and localizes in the cytoplasm. The predicted MW of this protein is 53 kDa. Catalog# 14563-1-AP recognises 62 kDa band due to phosphorylation.

## Bemerkenswerte Veröffentlichungen

Verfasser	Pubmed ID	Journal	Anwendung
Ida Herdlevaer	33009713	Ann Clin Transl Neurol	WB, IF, IP
Margrethe Raspotnig	34823119	J Neuroimmunol	WB, IHC
Margrethe Raspotnig	28710511	Cancer Immunol Immunother	WB, IHC

## Lagerung

Lagerungsbedingungen:

Bei -20°C lagern. Nach dem Versand ein Jahr lang stabil

Lagerungspuffer:

PBS mit 0.02% Natriumazid und 50% Glycerin pH 7.3.

Aliquotieren ist nicht notwendig bei -20°C Lagerung

\*\*\* 20ul-Größen enthalten 0.1% BSA

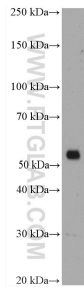
For technical support and original validation data for this product please contact:

T: 1 (888) 4PTGLAB (1-888-478-4522) (toll free in USA), or 1(312) 455-8498 (outside USA)

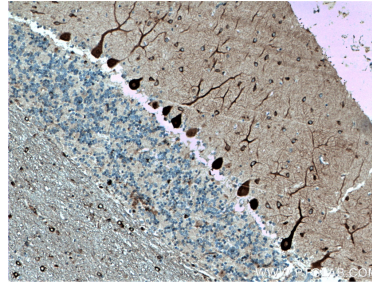
E: proteintech@ptglab.com  
W: ptglab.com

This product is exclusively available under Proteintech Group brand and is not available to purchase from any other manufacturer.

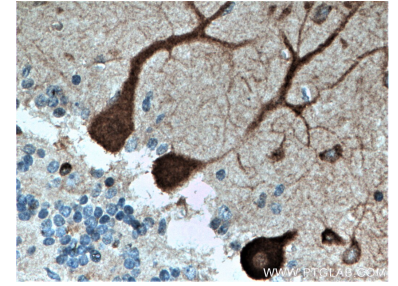
## Ausgewählte Validierungsdaten



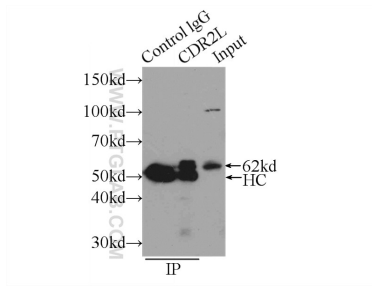
K-562 cells were subjected to SDS PAGE followed by western blot with 14563-1-AP (CDR2L antibody) at dilution of 1:600 incubated at room temperature for 1.5 hours.



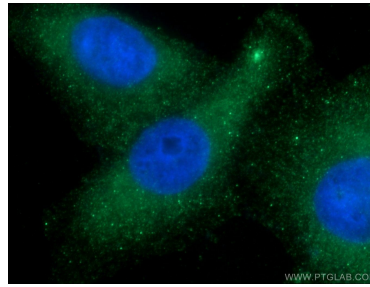
Immunohistochemical analysis of paraffin-embedded human cerebellum tissue slide using 14563-1-AP (CDR2L antibody) at dilution of 1:200 (under 10x lens. Heat mediated antigen retrieval with Tris-EDTA buffer (pH 9.0).



Immunohistochemical analysis of paraffin-embedded human cerebellum tissue slide using 14563-1-AP (CDR2L antibody) at dilution of 1:200 (under 40x lens. Heat mediated antigen retrieval with Tris-EDTA buffer (pH 9.0).



IP Result of anti-CDR2L (IP:14563-1-AP, 3ug; Detection:14563-1-AP 1:500) with SH-SY5Y cells lysate 2500ug.



Immunofluorescent analysis of HepG2 cells using 14563-1-AP (CDR2L antibody) at dilution of 1:50 and Alexa Fluor 488-conjugated AffiniPure Goat Anti-Rabbit IgG(H+L).