

Allgemeine Informationen

Katalog-Nr.: 14567-1-AP	GenBank-Zugangsnummer: BC068483	Reinigungsmethode: Antigen-Affinitätsreinigung
Größe: 150ul , Konzentration: 600 µg/ml von Nanodrop und 327 µg/ml durch die Bradford-Methode mit BSA als Standard;	GeneID (NCBI): 60561	Empfohlene Verdünnungen: WB 1:200-1:1000 IHC 1:20-1:200 IF 1:10-1:100
Wirt: Kaninchen	Vollständiger Name: RAD50 interactor 1	
Isotyp: IgG	Berechnete Masse: 91 kDa	
Immunogen Katalognummer: AG6145	Beobachtete Masse: 87 kDa	

Anwendungen

Geprüfte Anwendungen: IF, IHC, WB, ELISA	Positivkontrollen:
Getestete Reaktivität: Human, Maus, Ratte	WB : HepG2-Zellen,
Hinweis-IHC: Antigendemaskierung mit TE-Puffer pH 9,0 empfohlen. (*) Wahlweise kann die Antigendemaskierung auch mit Citratpuffer pH 6,0 erfolgen.	IHC : humanes Mammakarzinomgewebe, humanes Leberkarzinomgewebe
	IF : HepG2-Zellen,

Hintergrundinformationen

RINT-1 was first identified as a Rad50-interacting protein that participates in radiation-induced G2/M checkpoint control. It also involved in regulation of membrane traffic between the endoplasmic reticulum and the Golgi. It interacts with p130, an Rb family protein, and together they regulate the telomerase-independent telomere length. Otherwise, it interacts with Zeste white 10 with its N-terminal region throughout the cell cycle.

Lagerung

Lagerungsbedingungen:
Bei -20°C lagern. Nach dem Versand ein Jahr lang stabil
Lagerungspuffer:
PBS mit 0.02% Natriumazid und 50% Glycerin pH 7.3.
Aliquotieren ist nicht notwendig bei -20°C Lagerung

***** 20ul-Größen enthalten 0.1% BSA**

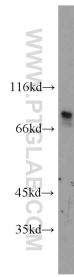
For technical support and original validation data for this product please contact:

T: 1 (888) 4PTGLAB (1-888-478-4522) (toll free
in USA), or 1(312) 455-8498 (outside USA)

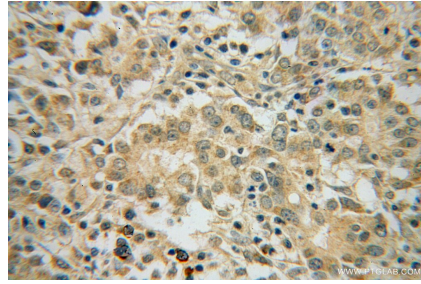
E: proteintech@ptglab.com
W: ptglab.com

This product is exclusively available under Proteintech Group brand and is not available to purchase from any other manufacturer.

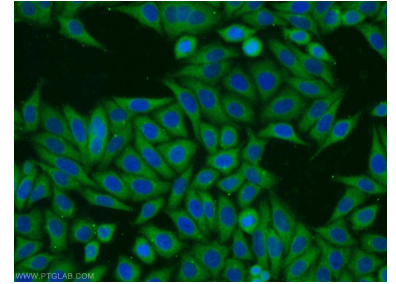
Ausgewählte Validierungsdaten



HepG2 cells were subjected to SDS PAGE followed by western blot with 14567-1-AP (RINT1 antibody) at dilution of 1:500 incubated at room temperature for 1.5 hours.



Immunohistochemical analysis of paraffin-embedded human breast cancer using 14567-1-AP (RINT1 antibody) at dilution of 1:50 (under 40x lens).



Immunofluorescent analysis of HepG2 cells using 14567-1-AP (RINT1 antibody) at dilution of 1:25 and Alexa Fluor 488-conjugated AffiniPure Goat Anti-Rabbit IgG(H+L).