

Nur für Forschungszwecke

JIP1/IB-1 Polyklonaler Antikörper

Katalog-Nr.:14568-1-AP

5 Publikationen



Allgemeine Informationen

Katalog-Nr.: 14568-1-AP	GenBank-Zugangsnummer: BC068470	Reinigungsmethode: Antigen-Affinitätsreinigung
Größe: 150ul , Konzentration: 550 µg/ml von Nanodrop und 300 µg/ml durch die Bradford-Methode mit BSA als Standard;	GeneID (NCBI): 9479	Empfohlene Verdünnungen: WB 1:200-1:1000 IHC 1:50-1:500 IF 1:10-1:100
Wirt: Kaninchen	Vollständiger Name: mitogen-activated protein kinase 8 interacting protein 1	
Isotyp: IgG	Berechnete Masse: 78 kDa	
Immunogen Katalognummer: AG6150	Beobachtete Masse: 110 kDa	

Anwendungen

Geprüfte Anwendungen: IF, IHC, WB, ELISA	Positivkontrollen: WB : fetales humanes Hirngewebe, IHC : humanes Ösophaguskarzinomgewebe, humanes Pankreasgewebe, Maushirngewebe IF : PC-12-Zellen,
In Publikationen genannte Anwendungen: IF, IP, WB	
Getestete Reaktivität: Human, Maus, Ratte	
Zitierte Arten: Human, Maus	
Hinweis-IHC: Antigenmaskierung mit TE-Puffer pH 9,0 empfohlen. (*) Wahlweise kann die Antigenmaskierung auch mit Citratpuffer pH 6,0 erfolgen.	

Hintergrundinformationen

Bemerkenswerte Veröffentlichungen

Verfasser	Pubmed ID	Journal	Anwendung
Huixue Zhang	28977840	Oncotarget	WB
Changjiang Ying	34194338	Front Physiol	IP, WB
Lei Wu	32644793	ACS Chem Neurosci	IF

Lagerung

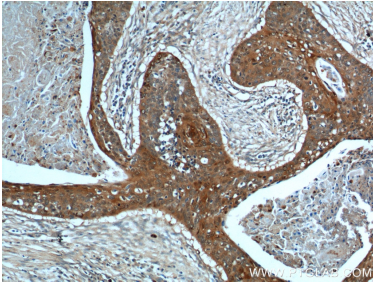
Lagerungsbedingungen:
Bei -20°C lagern. Nach dem Versand ein Jahr lang stabil
Lagerungspuffer:
PBS mit 0.02% Natriumazid und 50% Glycerin pH 7.3.
Aliquotieren ist nicht notwendig bei -20°C Lagerung

*** 20ul-Größen enthalten 0.1% BSA

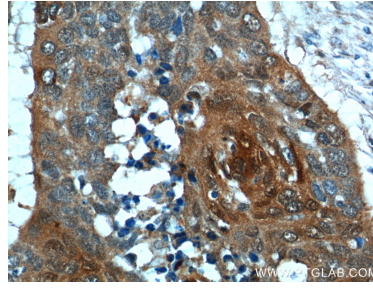
For technical support and original validation data for this product please contact:
T: 1 (888) 4PTGLAB (1-888-478-4522) (toll free in USA), or 1(312) 455-8498 (outside USA)
E: proteintech@ptglab.com
W: ptglab.com

This product is exclusively available under Proteintech Group brand and is not available to purchase from any other manufacturer.

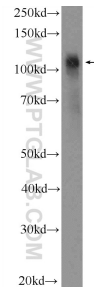
Ausgewählte Validierungsdaten



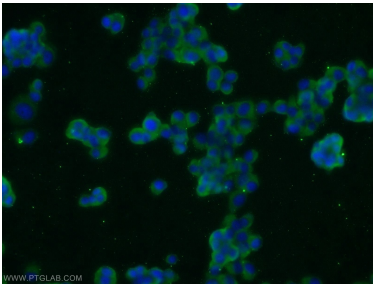
Immunohistochemical analysis of paraffin-embedded human oesophagus cancer tissue slide using 14568-1-AP (JIP1 Antibody) at dilution of 1:200 (under 10x lens).



Immunohistochemical analysis of paraffin-embedded human oesophagus cancer tissue slide using 14568-1-AP (JIP1 Antibody) at dilution of 1:200 (under 40x lens).



fetal human brain tissue were subjected to SDS PAGE followed by western blot with 14568-1-AP (JIP1 Antibody) at dilution of 1:300 incubated at room temperature for 1.5 hours.



Immunofluorescent analysis of PC-12 cells using 14568-1-AP (JIP1 antibody) at dilution of 1:25 and Alexa Fluor 488-conjugated AffiniPure Goat Anti-Rabbit IgG(H+L).