

Nur für Forschungszwecke

SDHC Polyklonaler Antikörper

Katalog-Nr.:14575-1-AP

7 Publikationen



Allgemeine Informationen

Katalog-Nr.: 14575-1-AP	GenBank-Zugangsnummer: BC033626	Reinigungsmethode: Antigen-Affinitätsreinigung
Größe: 150ul , Konzentration: 700 µg/ml von Nanodrop und 353 µg/ml durch die Bradford-Methode mit BSA als Standard;	GeneID (NCBI): 6391	Empfohlene Verdünnungen: WB 1:1000-1:5000 IHC 1:20-1:200
Wirt: Kaninchen	Vollständiger Name: succinate dehydrogenase complex, subunit C, integral membrane protein, 15kDa	
Isotyp: IgG	Berechnete Masse: 19 kDa	
Immunogen Katalognummer: AG5775	Beobachtete Masse: 15 kDa	

Anwendungen

Geprüfte Anwendungen: IHC, WB,ELISA	Positivkontrollen: WB : HepG2-Zellen, humanes Lebergewebe, Mauslebergewebe, Rattenlebergewebe IHC : humanes Mammakarzinomgewebe,
In Publikationen genannte Anwendungen: IHC, WB	
Getestete Reaktivität: Human, Maus, Ratte	
Zitierte Arten: Human, Maus	
Hinweis-IHC: Antigenmaskierung mit TE-Puffer pH 9,0 empfohlen. (*) Wahlweise kann die Antigenmaskierung auch mit Citratpuffer pH 6,0 erfolgen.	

Hintergrundinformationen

SDHC(Succinate dehydrogenase cytochrome b560 subunit, mitochondrial) is also named as CYB560, SDH3 and belongs to the cytochrome b560 family. It is involved in complex II of the mitochondrial electron transport chain and is responsible for transferring electrons from succinate to ubiquinone (coenzyme Q). Defects in SDHC are the cause of paragangliomas type 3 (PGL3) and paraganglioma and gastric stromal sarcoma (PGGSS). It has a transit peptide of 29 amino acid and has 5 isoforms produced by alternative splicing.

Bemerkenswerte Veröffentlichungen

Verfasser	Pubmed ID	Journal	Anwendung
Johanna H K Kauppila	29860357	Nucleic Acids Res	WB
Xiao-Hui Wang	34103526	Nat Commun	WB
Tatsuya Yamada	35310936	iScience	WB

Lagerung

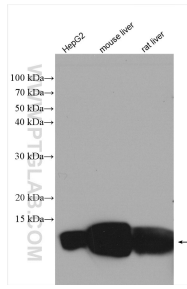
Lagerungsbedingungen:
Bei -20°C lagern. Nach dem Versand ein Jahr lang stabil
Lagerungspuffer:
PBS mit 0.02% Natriumazid und 50% Glycerin pH 7.3.
Aliquotieren ist nicht notwendig bei -20°C Lagerung

*** 20ul-Größen enthalten 0.1% BSA

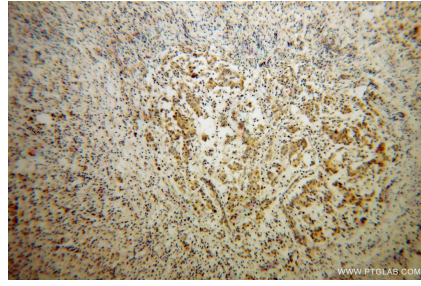
For technical support and original validation data for this product please contact:
T: 1 (888) 4PTGLAB (1-888-478-4522) (toll free in USA), or 1(312) 455-8498 (outside USA)
E: proteintech@ptglab.com
W: ptglab.com

This product is exclusively available under Proteintech Group brand and is not available to purchase from any other manufacturer.

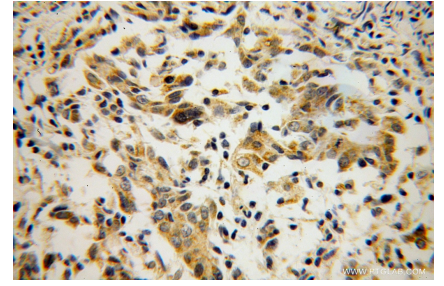
Ausgewählte Validierungsdaten



Various lysates were subjected to SDS PAGE followed by western blot with 14575-1-AP (SDHC antibody) at dilution of 1:1000 incubated at room temperature for 1.5 hours.



Immunohistochemical analysis of paraffin-embedded human breast cancer using 14575-1-AP (SDHC antibody) at dilution of 1:100 (under 10x lens).



Immunohistochemical analysis of paraffin-embedded human breast cancer using 14575-1-AP (SDHC antibody) at dilution of 1:100 (under 40x lens).