

Nur für Forschungszwecke

Pikachurin Polyklonaler Antikörper

Katalog-Nr.:14578-1-AP

1 Publikationen



Allgemeine Informationen

Katalog-Nr.: 14578-1-AP	GenBank-Zugangsnummer: BC033177	Reinigungsmethode: Antigen-Affinitätsreinigung
Größe: 150ul , Konzentration: 500 µg/ml von Nanodrop und 253 µg/ml durch die Bradford-Methode mit BSA als Standard;	GeneID (NCBI): 133584	Empfohlene Verdünnungen: WB 1:500-1:2000 IF 1:20-1:200
Wirt: Kaninchen	Vollständiger Name: EGF-like, fibronectin type III and laminin G domains	
Isotyp: IgG	Berechnete Masse: 111 kDa	
Immunogen Katalognummer: AG5986	Beobachtete Masse: 60 kDa	

Anwendungen

Geprüfte Anwendungen: IF, WB, ELISA	Positivkontrollen: WB : humanes Plazenta-Gewebe, PC-3-Zellen, SH-SY5Y-Zellen IF : SH-SY5Y-Zellen,
In Publikationen genannte Anwendungen: IF	
Getestete Reaktivität: Human, Maus, Ratte	
Zitierte Arten: Maus	

Hintergrundinformationen

Pikachurin, also known as EGFLAM or FLJ39155, is an extracellular matrix-like retinal protein that has been found to localize in the synaptic cleft of the photoreceptor ribbon synapse (PMID: 18641643). Pikachurin is a dystroglycan-interacting protein and has an essential role in photoreceptor ribbon synapse formation. Pikachurin is a 1017-amino-acid protein with a calculated molecular weight of 111 kDa and high mRNA abundance in retina. This antibody detects a 60-kDa band, which has been reported and likely represents a fragment resulting from cleavage of Pikachurin (PMID: 23226524).

Bemerkenswerte Veröffentlichungen

Verfasser	Pubmed ID	Journal	Anwendung
Chen Liang	32178579	Stem Cells Dev	IF

Lagerung

Lagerungsbedingungen:
Bei -20°C lagern. Nach dem Versand ein Jahr lang stabil
Lagerungspuffer:
PBS mit 0.02% Natriumazid und 50% Glycerin pH 7.3.
Aliquotieren ist nicht notwendig bei -20°C Lagerung

*** 20ul-Größen enthalten 0.1% BSA

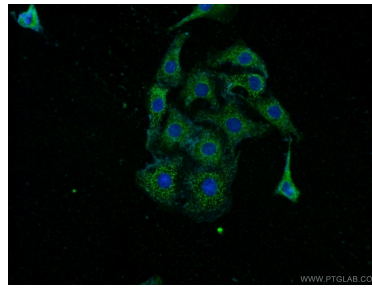
For technical support and original validation data for this product please contact:
T: 1 (888) 4PTGLAB (1-888-478-4522) (toll free in USA), or 1(312) 455-8498 (outside USA)
E: proteintech@ptglab.com
W: ptglab.com

This product is exclusively available under Proteintech Group brand and is not available to purchase from any other manufacturer.

Ausgewählte Validierungsdaten



human placenta tissue were subjected to SDS PAGE followed by western blot with 14578-1-AP (Pikachurin antibody) at dilution of 1:400 incubated at room temperature for 1.5 hours.



Immunofluorescent analysis of SH-SY5Y cells using 14578-1-AP (Pikachurin antibody) at dilution of 1:50 and Alexa Fluor 488-conjugated AffiniPure Goat Anti-Rabbit IgG(H+L).