

Nur für Forschungszwecke

RPL7 Polyklonaler Antikörper

Katalog-Nr.:14583-1-AP

5 Publikationen



Allgemeine Informationen

Katalog-Nr.:
14583-1-AP

Größe:

150ul, Konzentration: 1000 µg/ml von 6129
Nanodrop und 447 µg/ml durch die
Bradford-Methode mit BSA als
Standard;

Wirt:

Kaninchen

Isotyp:

IgG

Immunogen Katalognummer:
AG6104

GenBank-Zugangsnummer:

BC006095

GeneID (NCBI):

6129

Vollständiger Name:

ribosomal protein L7

Berechnete Masse:

29 kDa

Beobachtete Masse:

29-30 kDa

Reinigungsmethode:

Antigen-Affinitätsreinigung

Empfohlene Verdünnungen:

WB 1:500-1:3000

IP 0.5-4.0 µg für IP und 1:500-1:2000

für WB

IHC 1:20-1:200

IF 1:50-1:500

Anwendungen

Geprüfte Anwendungen:

IF, IHC, IP, WB, ELISA

In Publikationen genannte Anwendungen:

IHC, RIP, WB

Getestete Reaktivität:

Human, Maus, Ratte

Zitierte Arten:

Human

Hinweis-IHC: Antigendemaskierung mit TE-Puffer pH 9,0 empfohlen. (*) Wahlweise kann die Antigendemaskierung auch mit Citratpuffer pH 6,0 erfolgen.

Positivkontrollen:

WB: HEK-293-Zellen, Mausnierengewebe

IP: HEK-293-Zellen,

IHC: humanes Hautkrebsgewebe,

IF: HEK-293-Zellen,

Hintergrundinformationen

The mammalian ribosome comprises 79 ribosomal proteins and four rRNAs, which combine in equimolar ratios to form the small (40S) and large (60S) subunits. Ribosome proteins are a direct and critical target of the PI3K pathway in promoting growth.[PMID:15289434]. RPL7 binds to G-rich structures in 28S rRNA, and plays a regulatory role in the translation apparatus, inhibits cell-free translation of mRNAs. In addition, RPL7 is suggested to have a role as an integral part of natural freeze tolerance[PMID: 18706984]. Besides, RPL7 is responsible for its normal ribosome functions including the nuclear targeting, ribosome assembly and translation[PMID:17258209].

Bemerkenswerte Veröffentlichungen

| Verfasser | Pubmed ID | Journal | Anwendung |
|-----------------------|-----------|----------------------------|-----------|
| Baiwen Chen | 34735883 | Biochem Biophys Res Commun | WB, RIP |
| Phaedra R Theodoridis | 33568529 | Proc Natl Acad Sci U S A | IHC |
| Rui Su | 35145225 | Nat Cell Biol | WB |

Lagerung

Lagerungsbedingungen:

Bei -20°C lagern. Nach dem Versand ein Jahr lang stabil

Lagerungspuffer:

PBS mit 0.02% Natriumazid und 50% Glycerin pH 7.3.

Aliquotieren ist nicht notwendig bei -20°C Lagerung

*** 20ul-Größen enthalten 0.1% BSA

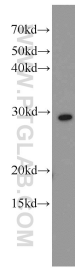
For technical support and original validation data for this product please contact:

T: 1 (888) 4PTGLAB (1-888-478-4522) (toll free in USA), or 1(312) 455-8498 (outside USA)

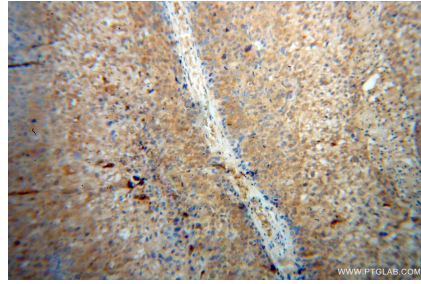
E: proteintech@ptglab.com
W: ptglab.com

This product is exclusively available under Proteintech Group brand and is not available to purchase from any other manufacturer.

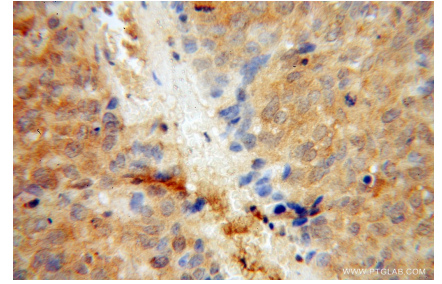
Ausgewählte Validierungsdaten



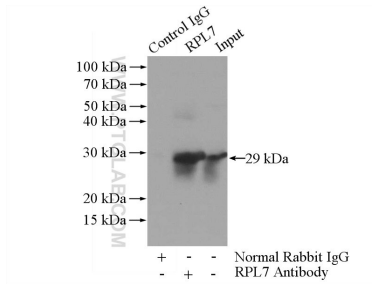
HEK-293 cells were subjected to SDS PAGE followed by western blot with 14583-1-AP (RPL7 antibody) at dilution of 1:1500 incubated at room temperature for 1.5 hours.



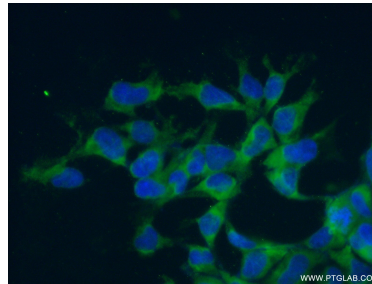
Immunohistochemical analysis of paraffin-embedded human skin cancer using 14583-1-AP (RPL7 antibody) at dilution of 1:100 (under 10x lens).



Immunohistochemical analysis of paraffin-embedded human skin cancer using 14583-1-AP (RPL7 antibody) at dilution of 1:100 (under 40x lens).



IP Result of anti-RPL7 (IP:14583-1-AP, 3ug; Detection:14583-1-AP 1:1000) with HEK-293 cells lysate 880ug.



Immunofluorescent analysis of (4% PFA) fixed HEK-293 cells using 14583-1-AP (RPL7 antibody) at dilution of 1:50 and Alexa Fluor 488-conjugated AffiniPure Goat Anti-Rabbit IgG(H+L).