

Nur für Forschungszwecke

CES3 Polyklonaler Antikörper

Katalog-Nr.:14587-1-AP

2 Publikationen



Allgemeine Informationen

Katalog-Nr.:
14587-1-AP

Größe:
150ul, Konzentration: 600 µg/ml von
Nanodrop und 333 µg/ml durch die
Bradford-Methode mit BSA als
Standard;

Wirt:
Kaninchen

Isotyp:
IgG

Immunogen Katalognummer:
AG6113

GenBank-Zugangsnummer:
BC053670

GeneID (NCBI):
23491

Vollständiger Name:
carboxylesterase 3

Berechnete Masse:
62 kDa

Beobachtete Masse:
60-62 kDa

Reinigungsmethode:

Antigen-Affinitätsreinigung

Empfohlene Verdünnungen:

WB 1:2000-1:10000

IF 1:50-1:500

Anwendungen

Geprüfte Anwendungen:

IF, WB, ELISA

In Publikationen genannte Anwendungen:

WB

Getestete Reaktivität:

Human, Maus

Zitierte Arten:

Human, Maus

Positivkontrollen:

WB: Mausebergewebe,

IF: HeLa-Zellen,

Hintergrundinformationen

CES3 is involved in the detoxification of xenobiotics and in the activation of ester and amide prodrugs. It is expressed in liver, colon and small intestine. This antibody recognizes both isoforms with MW 60-62 kDa and 24 kDa.

Bemerkenswerte Veröffentlichungen

Verfasser	Pubmed ID	Journal	Anwendung
Jianying Bai	28866046	Environ Toxicol Pharmacol	WB
Galligan James J JJ	21319786	J Proteome Res	WB

Lagerung

Lagerungsbedingungen:

Bei -20°C lagern. Nach dem Versand ein Jahr lang stabil

Lagerungspuffer:

PBS mit 0.02% Natriumazid und 50% Glycerin pH 7.3.

Aliquotieren ist nicht notwendig bei -20°C Lagerung

*** 20ul-Größen enthalten 0.1% BSA

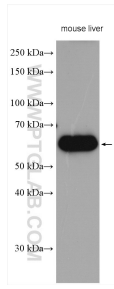
For technical support and original validation data for this product please contact:

T: 1 (888) 4PTGLAB (1-888-478-4522) (toll free
in USA), or 1(312) 455-8498 (outside USA)

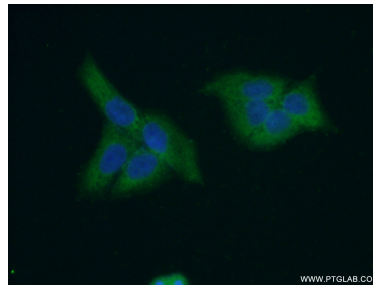
E: proteintech@ptglab.com
W: ptglab.com

This product is exclusively available under Proteintech Group brand and is not available to purchase from any other manufacturer.

Ausgewählte Validierungsdaten



mouse liver tissue were subjected to SDS PAGE followed by western blot with 14587-1-AP (CES3 antibody) at dilution of 1:5000 incubated at room temperature for 1.5 hours.



Immunofluorescent analysis of (-20°C Ethanol) fixed HeLa cells using 14587-1-AP (CES3 antibody) at dilution of 1:50 and Alexa Fluor 488-conjugated AffiniPure Goat Anti-Rabbit IgG(H+L).