

Allgemeine Informationen

Katalog-Nr.:
14613-1-AP

Größe:
150ul , Konzentration: 260 µg/ml von Nanodrop und 173 µg/ml durch die Bradford-Methode mit BSA als Standard;

Wirt:
Kaninchen

Isotyp:
IgG

Immunogen Katalognummer:
AG6206

GenBank-Zugangsnummer:
BC064976

GeneID (NCBI):
3516

Vollständiger Name:
recombination signal binding protein for immunoglobulin kappa J region

Berechnete Masse:
56 kDa

Beobachtete Masse:
60 kDa

Reinigungsmethode:

Antigen-Affinitätsreinigung

Empfohlene Verdünnungen:

WB 1:500-1:2000
IP 0.5-4.0 ug für IP und 1:500-1:2000 für WB
IHC 1:20-1:200

Anwendungen

Geprüfte Anwendungen:

IHC, IP, WB, ELISA

In Publikationen genannte Anwendungen:

IHC, WB

Getestete Reaktivität:

Human, Maus

Zitierte Arten:

Human, Maus

Hinweis-IHC: Antigendemaskierung mit TE-Puffer pH 9,0 empfohlen. (*) Wahlweise kann die Antigendemaskierung auch mit Citratpuffer pH 6,0 erfolgen.

Positivkontrollen:

WB : Mausnierengewebe, HEK-293-Zellen, HeLa-Zellen, HepG2-Zellen, humanes Herzgewebe, humanes Lebergewebe, Maus-Pankreasgewebe, MCF-7-Zellen

IP : HEK-293-Zellen,

IHC : humanes Pankreaskarzinomgewebe,

Hintergrundinformationen

RBPJ, also named as IGKJRB, IGKJRB1, RBPJK, RBPSUH, NY-REN-30, CBF-1 and CSL, belongs to the Su(H) family. It is a transcriptional regulator that plays a central role in Notch signaling, a signaling pathway involved in cell-cell communication that regulates a broad spectrum of cell-fate determinations. RBPJ acts as a transcriptional repressor when it is not associated with Notch proteins. It is specifically binds to the immunoglobulin kappa-type J segment recombination signal sequence. RBPJ binds to the Runx3 promoter in the atrioventricular canal in vivo, and inhibition of Notch reduces RUNX3 expression in the cardiac cushion of embryonic hearts.

Bemerkenswerte Veröffentlichungen

Verfasser	Pubmed ID	Journal	Anwendung
Teng-Teng Ren	34661679	Inflamm Res	WB
Xiaoxue Fang	36519753	J Ethnopharmacol	WB
C Pagliari	30418569	Med Mycol	IHC

Lagerung

Lagerungsbedingungen:

Bei -20°C lagern. Nach dem Versand ein Jahr lang stabil

Lagerungspuffer:

PBS mit 0.02% Natriumazid und 50% Glycerin pH 7.3.

Aliquotieren ist nicht notwendig bei -20°C Lagerung

***** 20ul-Größen enthalten 0.1% BSA**

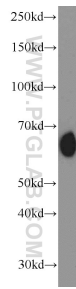
For technical support and original validation data for this product please contact:

T: 1 (888) 4PTGLAB (1-888-478-4522) (toll free in USA), or 1(312) 455-8498 (outside USA)

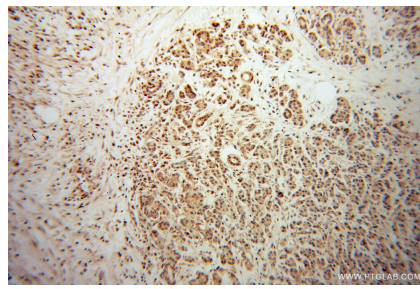
E: proteintech@ptglab.com
W: ptglab.com

This product is exclusively available under Proteintech Group brand and is not available to purchase from any other manufacturer.

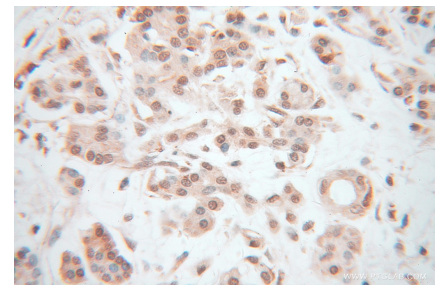
Ausgewählte Validierungsdaten



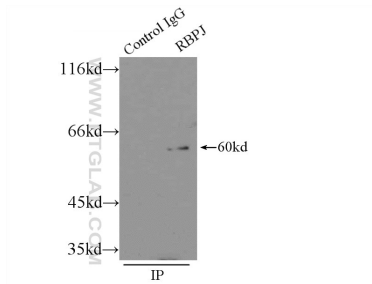
mouse kidney tissue were subjected to SDS PAGE followed by western blot with 14613-1-AP (RBPJ antibody) at dilution of 1:1000 incubated at room temperature for 1.5 hours.



Immunohistochemical analysis of paraffin-embedded human pancreas cancer using 14613-1-AP (RBPJ antibody) at dilution of 1:100 (under 10x lens).



Immunohistochemical analysis of paraffin-embedded human pancreas cancer using 14613-1-AP (RBPJ antibody) at dilution of 1:100 (under 40x lens).



IP Result of anti-RBPJ (IP:14613-1-AP, 3ug; Detection:14613-1-AP 1:1000) with HEK-293 cells lysate 4500ug.