

Nur für Forschungszwecke

KIF17 Polyklonaler Antikörper

Katalog-Nr.: 14615-1-AP

3 Publikationen



Allgemeine Informationen

Katalog-Nr.:

14615-1-AP

Größe:

150ul, Konzentration: 333 µg/ml durch die Bradford-Methode mit BSA als Standard;

Wirt:

Kaninchen

Isotyp:

IgG

Immunogen Katalognummer:

AG6217

GenBank-Zugangsnummer:

BC065927

GeneID (NCBI):

57576

Vollständiger Name:

kinesin family member 17

Berechnete Masse:

115 kDa

Beobachtete Masse:

170 kDa

Reinigungsmethode:

Antigen-Affinitätsreinigung

Empfohlene Verdünnungen:

WB 1:500-1:3000

IP 0.5-4.0 µg für IP und 1:500-1:2000

für WB

IHC 1:50-1:500

IF 1:20-1:200

Anwendungen

Geprüfte Anwendungen:

IF, IHC, IP, WB, ELISA

In Publikationen genannte Anwendungen:

CoIP, IF, IHC, IP, WB

Getestete Reaktivität:

Affe, Human, Maus, Ratte

Zitierte Arten:

Human, Maus

Hinweis-IHC: Antigendemaskierung mit TE-Puffer pH 9,0 empfohlen. (*) Wahlweise kann die Antigendemaskierung auch mit Citratpuffer pH 6,0 erfolgen.

Positivkontrollen:

WB: Maushirngewebe, Rattenhirngewebe

IP: Maushirngewebe,

IHC: humanes Gliomgewebe, humanes Hirngewebe, Maushirngewebe

IF: COS-7-Zellen,

Hintergrundinformationen

Bemerkenswerte Veröffentlichungen

Verfasser	Pubmed ID	Journal	Anwendung
Tianfu Li	36089118	Cancer Lett	WB,IHC,IF,CoIP
Yan Liu	35678994	Neurosci Bull	WB,IF,IP
Jie Ran	32275885	Dev Cell	WB

Lagerung

Lagerungsbedingungen:

Bei -20°C lagern. Nach dem Versand ein Jahr lang stabil

Lagerungspuffer:

PBS mit 0.02% Natriumazid und 50% Glycerin pH 7.3.

Aliquotieren ist nicht notwendig bei -20°C Lagerung

*** 20ul-Größen enthalten 0.1% BSA

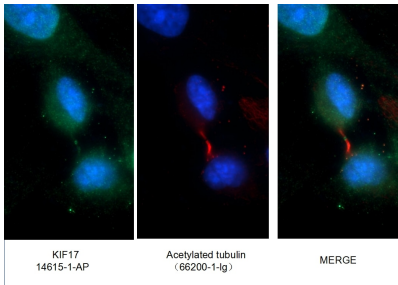
For technical support and original validation data for this product please contact:

T: 1 (888) 4PTGLAB (1-888-478-4522) (toll free in USA), or 1(312) 455-8498 (outside USA)

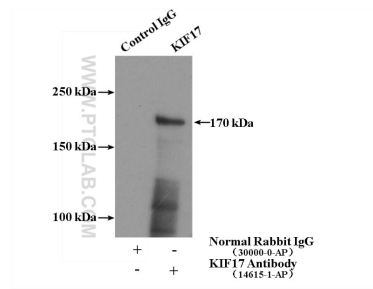
E: proteintech@ptglab.com
W: ptglab.com

This product is exclusively available under Proteintech Group brand and is not available to purchase from any other manufacturer.

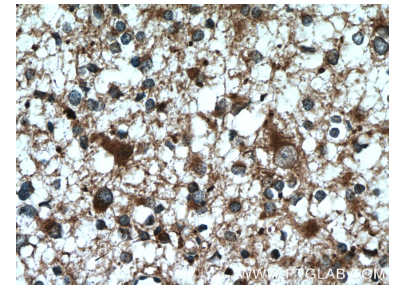
Ausgewählte Validierungsdaten



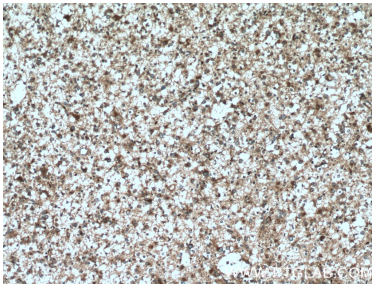
Immunofluorescent analysis of (-20°C Ethanol) fixed COS-7 cells using 14615-1-AP (KIF17 antibody) at dilution of 1:50 and Alexa Fluor 488-conjugated AffiniPure Goat Anti-Rabbit IgG(H+L).



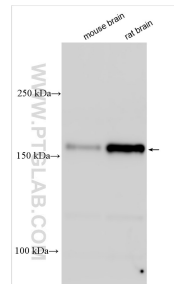
IP Result of anti-KIF17 (IP:14615-1-AP, 4ug; Detection:14615-1-AP 1:1000) with mouse brain tissue lysate 4000ug.



Immunohistochemical analysis of paraffin-embedded human gliomas tissue slide using 14615-1-AP (KIF17 antibody) at dilution of 1:200 (under 40x lens. Heat mediated antigen retrieval with Tris-EDTA buffer (pH 9.0).



Immunohistochemical analysis of paraffin-embedded human gliomas tissue slide using 14615-1-AP (KIF17 antibody) at dilution of 1:200 (under 10x lens. Heat mediated antigen retrieval with Tris-EDTA buffer (pH 9.0).



Various lysates were subjected to SDS PAGE followed by western blot with 14615-1-AP (KIF17 antibody) at dilution of 1:1500 incubated at room temperature for 1.5 hours.