

Nur für Forschungszwecke

RABEP2 Polyklonaler Antikörper

Katalog-Nr.:14625-1-AP

5 Publikationen



Allgemeine Informationen

Katalog-Nr.:

14625-1-AP

Größe:

150ul, Konzentration: 900 µg/ml von Nanodrop und 527 µg/ml durch die Bradford-Methode mit BSA als Standard;

Wirt:

Kaninchen

Isotyp:

IgG

Immunogen Katalognummer:

AG6197

GenBank-Zugangsnummer:

BC058900

GeneID (NCBI):

79874

Vollständiger Name:

rabaptin, RAB GTPase binding effector protein 2

Berechnete Masse:

64 kDa

Beobachtete Masse:

59-62 kDa

Reinigungsmethode:

Antigen-Affinitätsreinigung

Empfohlene Verdünnungen:

WB 1:500-1:2000

IP 0.5-4.0 µg für IP und 1:500-1:2000

für WB

IHC 1:400-1:1600

IF 1:20-1:200

Anwendungen

Geprüfte Anwendungen:

IF, IHC, IP, WB, ELISA

In Publikationen genannte Anwendungen:

IF, WB

Getestete Reaktivität:

Human, Maus, Ratte

Zitierte Arten:

Human, Maus

Hinweis-IHC: Antigendemaskierung mit TE-Puffer pH 9,0 empfohlen. (*) Wahlweise kann die Antigendemaskierung auch mit Citratpuffer pH 6,0 erfolgen.

Positivkontrollen:

WB: Jurkat-Zellen, HeLa-Zellen, Mauslebergewebe

IP: Mauslebergewebe,

IHC: humanes Zervixkarzinomgewebe, humanes Prostatakarzinomgewebe

IF: HeLa-Zellen,

Hintergrundinformationen

RABEP2, also named as RABPT5B, plays a role in membrane trafficking and in homotypic early endosome fusion. It has two isoforms with MW 59-63 kDa.

Bemerkenswerte Veröffentlichungen

Verfasser	Pubmed ID	Journal	Anwendung
Han Kyu Lee	36167069	Am J Hum Genet	WB
Amir Aghajanian	33038388	J Mol Cell Cardiol	WB
Wen-Tao Wang	27809873	J Hematol Oncol	WB

Lagerung

Lagerungsbedingungen:

Bei -20°C lagern. Nach dem Versand ein Jahr lang stabil

Lagerungspuffer:

PBS mit 0.02% Natriumazid und 50% Glycerin pH 7.3.

Aliquotieren ist nicht notwendig bei -20°C Lagerung

*** 20ul-Größen enthalten 0.1% BSA

For technical support and original validation data for this product please contact:

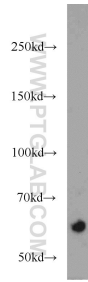
T: 1 (888) 4PTGLAB (1-888-478-4522) (toll free in USA), or 1(312) 455-8498 (outside USA)

E: proteintech@ptglab.com

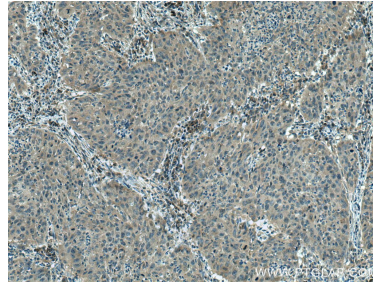
W: ptglab.com

This product is exclusively available under Proteintech Group brand and is not available to purchase from any other manufacturer.

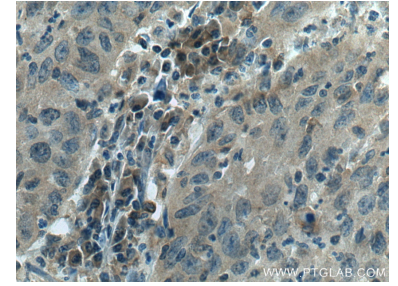
Ausgewählte Validierungsdaten



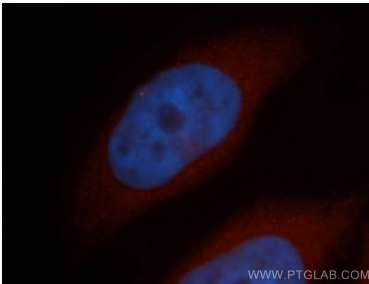
Jurkat cells were subjected to SDS PAGE followed by western blot with 14625-1-AP (RABEP2 antibody) at dilution of 1:1000 incubated at room temperature for 1.5 hours.



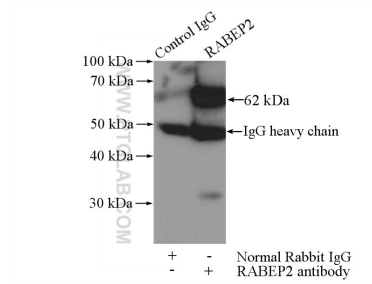
Immunohistochemical analysis of paraffin-embedded human cervical cancer tissue slide using 14625-1-AP (RABEP2 antibody) at dilution of 1:800 (under 10x lens). Heat mediated antigen retrieval with Tris-EDTA buffer (pH 9.0).



Immunohistochemical analysis of paraffin-embedded human cervical cancer tissue slide using 14625-1-AP (RABEP2 antibody) at dilution of 1:800 (under 40x lens). Heat mediated antigen retrieval with Tris-EDTA buffer (pH 9.0).



Immunofluorescent analysis of HeLa cells, using RABEP2 antibody 14625-1-AP at 1:50 dilution and Rhodamine-labeled goat anti-rabbit IgG (red). Blue pseudocolor = DAPI (fluorescent DNA dye).



IP Result of anti-RABEP2 (IP:14625-1-AP, 4ug; Detection:14625-1-AP 1:1000) with mouse liver tissue lysate 4000ug.