

Nur für Forschungszwecke

RMI1 Polyklonaler Antikörper

Katalog-Nr.:14630-1-AP

Vorgestelltes Produkt

7 Publikationen



Allgemeine Informationen

Katalog-Nr.:

14630-1-AP

Größe:

150ul, Konzentration: 500 µg/ml von Nanodrop;

Wirt:

Kaninchen

Isotyp:

IgG

Immunogen Katalognummer:

AG6208

GenBank-Zugangsnummer:

BC064937

GeneID (NCBI):

80010

Vollständiger Name:

RMI1, RecQ mediated genome instability 1, homolog (S. cerevisiae)

Berechnete Masse:

70 kDa

Beobachtete Masse:

75 kDa

Reinigungsmethode:

Antigen-Affinitätsreinigung

Empfohlene Verdünnungen:

WB 1:2000-1:12000

IP 0.5-4.0 µg für IP und 1:500-1:3000 für WB

Anwendungen

Geprüfte Anwendungen:

IP, WB, ELISA

In Publikationen genannte Anwendungen:

WB

Getestete Reaktivität:

Human

Zitierte Arten:

Human

Positivkontrollen:

WB : HeLa-Zellen, HepG2-Zellen, Jurkat-Zellen

IP : HeLa-Zellen,

Hintergrundinformationen

RMI1 is an essential component of the RMI complex, a complex that plays an important role in the processing of homologous recombination intermediates to limit DNA crossover formation in cells. RMI1 promotes TOP3A binding to double Holliday junctions (DHJ) and hence stimulates TOP3A-mediated dissolution. RMI1 is required for BLM phosphorylation during mitosis. Within the BLM complex, RMI1 is required for BLM and TOP3A stability. (PMID: 16537486, PMID: 16595695, PMID: 15775963)

Bemerkenswerte Veröffentlichungen

Verfasser	Pubmed ID	Journal	Anwendung
Chang Xu	29042194	Biochem Biophys Res Commun	WB
Yuxiao Sun	33202158	DNA Cell Biol	WB
Chang Xu	26556339	Int J Mol Sci	WB

Lagerung

Lagerungsbedingungen:

Bei -20°C lagern. Nach dem Versand ein Jahr lang stabil

Lagerungspuffer:

PBS mit 0.02% Natriumazid und 50% Glycerin pH 7.3.

Aliquotieren ist nicht notwendig bei -20°C Lagerung

*** 20ul-Größen enthalten 0.1% BSA

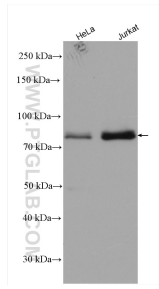
For technical support and original validation data for this product please contact:

T: 1 (888) 4PTGLAB (1-888-478-4522) (toll free in USA), or 1(312) 455-8498 (outside USA)

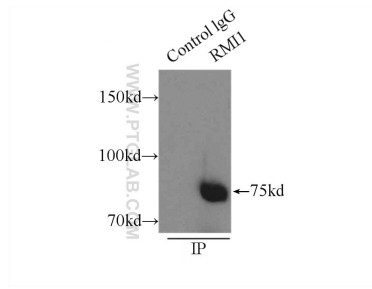
E: proteintech@ptglab.com
W: ptglab.com

This product is exclusively available under Proteintech Group brand and is not available to purchase from any other manufacturer.

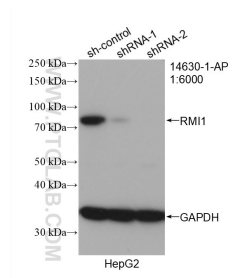
Ausgewählte Validierungsdaten



HeLa cells were subjected to SDS PAGE followed by western blot with 14630-1-AP (RMI 1 antibody) at dilution of 1:6000 incubated at room temperature for 1.5 hours.



IP Result of anti-RMI1 (IP:14630-1-AP, 3ug; Detection:14630-1-AP 1:1500) with HeLa cells lysate 3800ug.



WB result of RMI 1 antibody (14630-1-AP; 1:6000; incubated at room temperature for 1.5 hours) with sh-Control and sh-RMI 1 transfected HepG2 cells.