

Nur für Forschungszwecke

SIN3A Polyklonaler Antikörper

Katalog-Nr.:14638-1-AP

2 Publikationen



Allgemeine Informationen

Katalog-Nr.:
14638-1-AP

Größe:
150ul, Konzentration: 800 µg/ml von
Nanodrop und 353 µg/ml durch die
Bradford-Methode mit BSA als
Standard;

Wirt:
Kaninchen

Isotyp:
IgG

Immunogen Katalognummer:
AG6219

GenBank-Zugangsnummer:
BC066364

GeneID (NCBI):
25942

Vollständiger Name:
SIN3 homolog A, transcription
regulator (yeast)

Berechnete Masse:
145 kDa

Beobachtete Masse:
150 kDa

Reinigungsmethode:
Antigen-Affinitätsreinigung

Empfohlene Verdünnungen:
WB 1:500-1:1000
IP 0.5-4.0 µg für IP und 1:500-1:1000
für WB
IF 1:20-1:200

Anwendungen

Geprüfte Anwendungen:

IF, IP, WB, ELISA

In Publikationen genannte Anwendungen:

CoIP, WB

Getestete Reaktivität:

Human, Maus, Ratte

Zitierte Arten:

Human

Positivkontrollen:

WB: Jurkat-Zellen, HEK-293-Zellen, HeLa-Zellen, K-562-Zellen

IP: Jurkat-Zellen,

IF: HepG2-Zellen,

Hintergrundinformationen

Bemerkenswerte Veröffentlichungen

Verfasser	Pubmed ID	Journal	Anwendung
Ti-Chun Chan	33052246	Theranostics	WB
Kai Qu	35342333	Int J Biol Sci	WB, CoIP

Lagerung

Lagerungsbedingungen:

Bei -20°C lagern. Nach dem Versand ein Jahr lang stabil

Lagerungspuffer:

PBS mit 0.02% Natriumazid und 50% Glycerin pH 7.3.

Aliquotieren ist nicht notwendig bei -20°C Lagerung

*** 20ul-Größen enthalten 0.1% BSA

For technical support and original validation data for this product please contact:

T: 1 (888) 4PTGLAB (1-888-478-4522) (toll free
in USA), or 1(312) 455-8498 (outside USA)

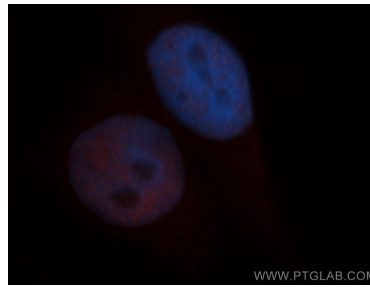
E: proteintech@ptglab.com
W: ptglab.com

This product is exclusively available under Proteintech Group brand and is not available to purchase from any other manufacturer.

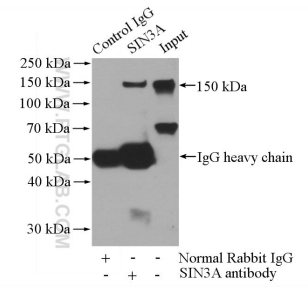
Ausgewählte Validierungsdaten



Jurkat cells were subjected to SDS PAGE followed by western blot with 14638-1-AP (SIN3A antibody) at dilution of 1:500 incubated at room temperature for 1.5 hours.



Immunofluorescent analysis of HepG2 cells, using SIN3A antibody 14638-1-AP at 1:50 dilution and Rhodamine-labeled goat anti-rabbit IgG (red). Blue pseudocolor = DAPI (fluorescent DNA dye).



IP Result of anti-SIN3A (IP:14638-1-AP, 4ug; Detection:14638-1-AP 1:500) with Jurkat cells lysate 3600ug.