

Nur für Forschungszwecke

CHMP1B Polyklonaler Antikörper

Katalog-Nr.: 14639-1-AP

8 Publikationen



Allgemeine Informationen

Katalog-Nr.: 14639-1-AP	GenBank-Zugangsnummer: BC065933	Reinigungsmethode: Antigen-Affinitätsreinigung
Größe: 150ul, Konzentration: 600 µg/ml von Nanodrop;	GeneID (NCBI): 57132	Empfohlene Verdünnungen: WB 1:2000-1:12000
Wirt: Kaninchen	Vollständiger Name: chromatin modifying protein 1B	IP 0.5-4.0 ug für IP und 1:200-1:1000 für WB
Isotyp: IgG	Berechnete Masse: 22 kDa	IHC 1:50-1:500
Immunogen Katalognummer: AG6222	Beobachtete Masse: 28 kDa	

Anwendungen

Geprüfte Anwendungen: IHC, IP, WB, ELISA	Positivkontrollen:
In Publikationen genannte Anwendungen: IF, WB	WB: A431-Zellen, HeLa-Zellen, humanes Herzgewebe, Mausherzgewebe, Rattenherzgewebe
Getestete Reaktivität: Human, Maus, Ratte	IP: HeLa-Zellen,
Zitierte Arten: Human, Maus	IHC: humanes Nierengewebe,
Hinweis-IHC: Antigendemaskierung mit TE-Puffer pH 9,0 empfohlen. (*) Wahlweise kann die Antigendemaskierung auch mit Citratpuffer pH 6,0 erfolgen.	

Hintergrundinformationen

Bemerkenswerte Veröffentlichungen

Verfasser	Pubmed ID	Journal	Anwendung
Ekansh Mittal	30482832	MBio	IF
Joanne Watson	36329028	Nat Commun	WB
Anil G Cashikar	24878737	Elife (Cambridge)	IF

Lagerung

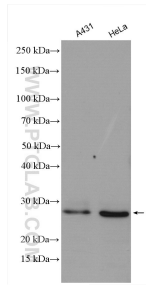
Lagerungsbedingungen:
Bei -20°C lagern. Nach dem Versand ein Jahr lang stabil
Lagerungspuffer:
PBS mit 0.02% Natriumazid und 50% Glycerin pH 7.3.
Aliquotieren ist nicht notwendig bei -20°C Lagerung

*** 20ul-Größen enthalten 0.1% BSA

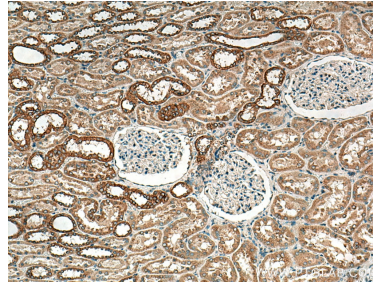
For technical support and original validation data for this product please contact:
T: 1 (888) 4PTGLAB (1-888-478-4522) (toll free in USA), or 1(312) 455-8498 (outside USA)
E: proteintech@ptglab.com
W: ptglab.com

This product is exclusively available under Proteintech Group brand and is not available to purchase from any other manufacturer.

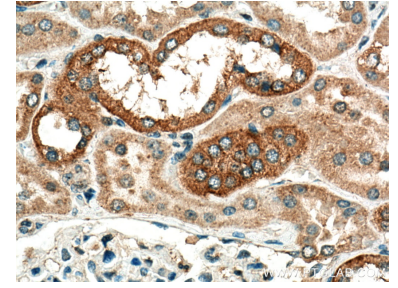
Ausgewählte Validierungsdaten



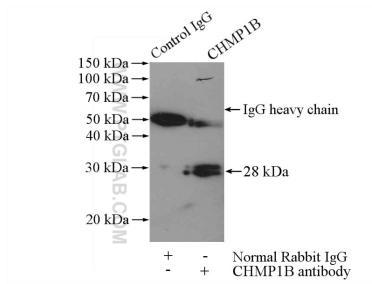
Various lysates were subjected to SDS PAGE followed by western blot with 14639-1-AP (CHMP1B antibody) at dilution of 1:6000 incubated at room temperature for 1.5 hours.



Immunohistochemical analysis of paraffin-embedded human kidney tissue slide using 14639-1-AP (CHMP1B antibody) at dilution of 1:200 (under 10x lens). Heat mediated antigen retrieval with Tris-EDTA buffer (pH 9.0).



Immunohistochemical analysis of paraffin-embedded human kidney tissue slide using 14639-1-AP (CHMP1B antibody) at dilution of 1:200 (under 40x lens). Heat mediated antigen retrieval with Tris-EDTA buffer (pH 9.0).



IP Result of anti-CHMP1B (IP:14639-1-AP, 4ug; Detection:14639-1-AP 1:300) with HeLa cells lysate 880ug.