

Allgemeine Informationen

Katalog-Nr.:

14640-1-AP

Größe:

150ul, Konzentration: 170 µg/ml von Nanodrop und 133 µg/ml durch die Bradford-Methode mit BSA als Standard;

Wirt:

Kaninchen

Isotyp:

IgG

Immunogen Katalognummer:

AG6223

GenBank-Zugangsnummer:

BC065525

GeneID (NCBI):

119

Vollständiger Name:

adducin 2 (beta)

Berechnete Masse:

81 kDa

Beobachtete Masse:

110 kDa

Reinigungsmethode:

Antigen-Affinitätsreinigung

Empfohlene Verdünnungen:

WB 1:500-1:1000
IP 0.5-4.0 µg für IP und 1:500-1:2000 für WB

Anwendungen

Geprüfte Anwendungen:

IP, WB, ELISA

In Publikationen genannte Anwendungen:

IF

Getestete Reaktivität:

Human, Maus, Ratte

Zitierte Arten:

Human

Positivkontrollen:

WB: Maushirngewebe, Rattenhirngewebe

IP: K-562-Zellen,

Hintergrundinformationen

Bemerkenswerte Veröffentlichungen

Verfasser

Hong Ouyang

Pubmed ID

35857527

Journal

Sci Adv

Anwendung

IF

Lagerung

Lagerungsbedingungen:

Bei -20°C lagern. Nach dem Versand ein Jahr lang stabil

Lagerungspuffer:

PBS mit 0.02% Natriumazid und 50% Glycerin pH 7.3.

Aliquotieren ist nicht notwendig bei -20°C Lagerung

***** 20ul-Größen enthalten 0.1% BSA**

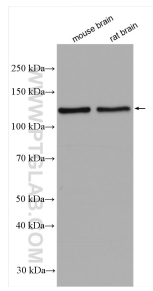
For technical support and original validation data for this product please contact:

T: 1 (888) 4PTGLAB (1-888-478-4522) (toll free in USA), or 1(312) 455-8498 (outside USA)

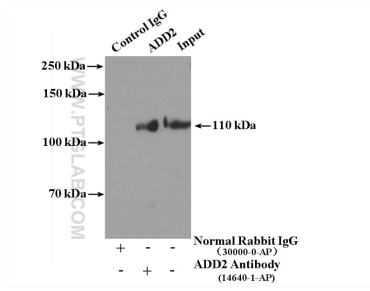
E: proteintech@ptglab.com
W: ptglab.com

This product is exclusively available under Proteintech Group brand and is not available to purchase from any other manufacturer.

Ausgewählte Validierungsdaten



Various lysates were subjected to SDS PAGE followed by western blot with 14640-1-AP (Beta adducin antibody) at dilution of 1:600 incubated at room temperature for 1.5 hours.



IP Result of anti-Beta adducin (IP:14640-1-AP, 4ug; Detection:14640-1-AP 1:1000) with K-562 cells lysate 3200ug.