

Nur für Forschungszwecke

# IGF2BP3 Polyklonaler Antikörper

Katalog-Nr.:14642-1-AP

Vorgestelltes Produkt

67 Publikationen



## Allgemeine Informationen

<b>Katalog-Nr.:</b> 14642-1-AP	<b>GenBank-Zugangsnummer:</b> BC065269	<b>Reinigungsmethode:</b> Antigen-Affinitätsreinigung
<b>Größe:</b> 150ul , Konzentration: 500 µg/ml von Nanodrop;	<b>GeneID (NCBI):</b> 10643	<b>Empfohlene Verdünnungen:</b> WB 1:2000-1:10000 IP 0.5-4.0 ug für IP und 1:1000-1:4000 für WB
<b>Wirt:</b> Kaninchen	<b>Vollständiger Name:</b> insulin-like growth factor 2 mRNA binding protein 3	<b>IHC 1:50-1:500</b> <b>IF 1:10-1:100</b>
<b>Isotyp:</b> IgG	<b>Berechnete Masse:</b> 64 kDa	
<b>Immunogen Katalognummer:</b> AG6226	<b>Beobachtete Masse:</b> 64 kDa	

## Anwendungen

### Geprüfte Anwendungen:

IF, IHC, IP, WB, ELISA

### In Publikationen genannte Anwendungen:

IF, IHC, IP, RIP, WB

### Getestete Reaktivität:

Human, Maus

### Zitierte Arten:

Human, Maus, Ratte

### Positivkontrollen:

**WB** : HEK-293-Zellen, BxPC-3-Zellen, HeLa-Zellen, HepG2-Zellen, Maushirngewebe, Maus-Plazenta-Gewebe, NIH/3T3-Zellen

**IP** : HEK-293-Zellen,

**IHC** : humanes Pankreasgewebe,

**IF** : MCF-7-Zellen,

**Hinweis-IHC: Antigenmaskierung mit TE-Puffer pH 9,0 empfohlen. (\*) Wahlweise kann die Antigenmaskierung auch mit Citratpuffer pH 6,0 erfolgen.**

## Hintergrundinformationen

IGF2BP3, also named IMP3, KOC1, and VICKZ3, belongs to the RRM IMP/VICKZ family. It is one of the RNA binding proteins involved in mRNA localization and translational control. IGF2BP3 is expressed during embryogenesis, as well as in some malignant tumors. It can be used as an independent prognostic factor for osteosarcoma. Both isoforms (64kd and 22kd) of IGF2BP3 can be recognized by this antibody. And IGF2BP3 is nuclear and cytoplasm stains.

## Bemerkenswerte Veröffentlichungen

Verfasser	Pubmed ID	Journal	Anwendung
Zhou Yang	32993738	J Exp Clin Cancer Res	WB,IHC
Reschke Markus M	24055062	Cell Rep	WB
Yaru Zhang	32926933	Life Sci	WB

## Lagerung

### Lagerungsbedingungen:

Bei -20°C lagern. Nach dem Versand ein Jahr lang stabil

### Lagerungspuffer:

PBS mit 0.02% Natriumazid und 50% Glycerin pH 7.3.

Aliquotieren ist nicht notwendig bei -20°C Lagerung

\*\*\* 20ul-Größen enthalten 0.1% BSA

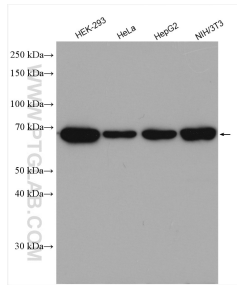
For technical support and original validation data for this product please contact:

T: 1 (888) 4PTGLAB (1-888-478-4522) (toll free in USA), or 1(312) 455-8498 (outside USA)

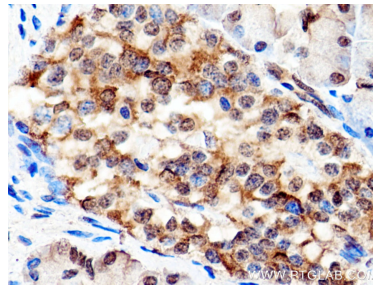
E: proteintech@ptglab.com  
W: ptglab.com

This product is exclusively available under Proteintech Group brand and is not available to purchase from any other manufacturer.

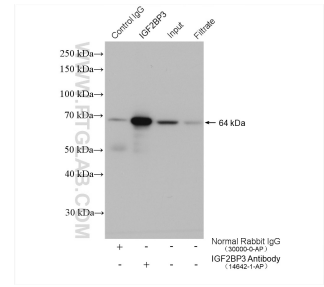
## Ausgewählte Validierungsdaten



Various lysates were subjected to SDS PAGE followed by western blot with 14642-1-AP (IGF2BP3 antibody) at dilution of 1:5000 incubated at room temperature for 1.5 hours.



Immunohistochemical analysis of paraffin-embedded human pancreas tissue slide using 14642-1-AP (IGF2BP3 antibody) at dilution of 1:200 (under 40x lens). Heat mediated antigen retrieval with Tris-EDTA buffer (pH 9.0).



IP result of anti-IGF2BP3 (IP:14642-1-AP, 5ug; Detection:14642-1-AP 1:2000) with HEK-293 cells lysate 1040 ug.



Immunofluorescent analysis of MCF-7 cells, using IGF2BP3 antibody 14642-1-AP at 1:25 dilution and Rhodamine-labeled goat anti-rabbit IgG (red). Blue pseudocolor = DAPI (fluorescent DNA dye).