

Nur für Forschungszwecke

NCF4 Polyklonaler Antikörper

Katalog-Nr.: 14648-1-AP



Allgemeine Informationen

Katalog-Nr.: 14648-1-AP	GenBank-Zugangsnummer: BC002798	Reinigungsmethode: Antigen-Affinitätsreinigung
Größe: 150ul, Konzentration: 200 µg/ml von Nanodrop und 167 µg/ml durch die Bradford-Methode mit BSA als Standard;	GeneID (NCBI): 4689	Empfohlene Verdünnungen: WB 1:200-1:1000 IHC 1:20-1:200 IF 1:50-1:500
Wirt: Kaninchen	Vollständiger Name: neutrophil cytosolic factor 4, 40kDa	
Isotyp: IgG	Berechnete Masse: 39 kDa	
Immunogen Katalognummer: AG6241	Beobachtete Masse: 41 kDa	

Anwendungen

Geprüfte Anwendungen: IF, IHC, WB, ELISA	Positivkontrollen: WB : L02-Zellen, IHC : humanes Herzgewebe, IF : L02-Zellen,
Getestete Reaktivität: Human, Maus, Ratte	
Hinweis-IHC: Antigendemaskierung mit TE-Puffer pH 9,0 empfohlen. (*) Wahlweise kann die Antigendemaskierung auch mit Citratpuffer pH 6,0 erfolgen.	

Hintergrundinformationen

NCF4, also named as p40phox, was the last NADPH oxidase subunit to be discovered, and although there is evidence of its both positive and negative effects on oxidase function. Catalog# 14648-1-AP is a rabbit polyclonal antibody raised against the full-length of human NCF4. The MW of this protein is 40 kDa, and this antibody specially recognises the 40 kDa protein.

Lagerung

Lagerungsbedingungen:
Bei -20°C lagern. Nach dem Versand ein Jahr lang stabil
Lagerungspuffer:
PBS mit 0.02% Natriumazid und 50% Glycerin pH 7.3.
Aliquotieren ist nicht notwendig bei -20°C Lagerung

***** 20ul-Größen enthalten 0.1% BSA**

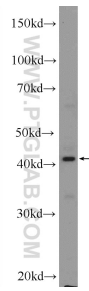
For technical support and original validation data for this product please contact:

T: 1 (888) 4PTGLAB (1-888-478-4522) (toll free in USA), or 1(312) 455-8498 (outside USA)

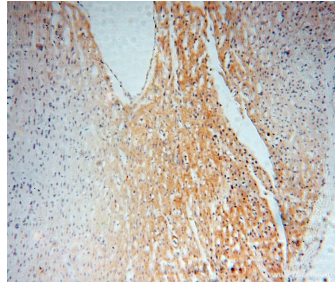
E: proteintech@ptglab.com
W: ptglab.com

This product is exclusively available under Proteintech Group brand and is not available to purchase from any other manufacturer.

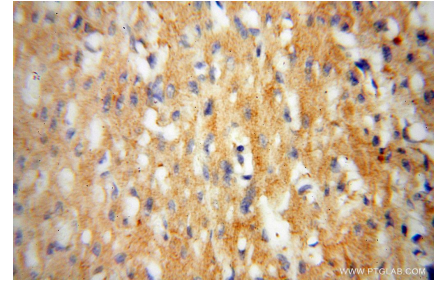
Ausgewählte Validierungsdaten



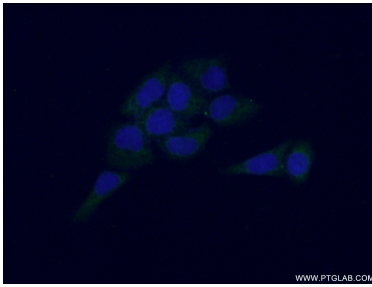
L02 cells were subjected to SDS PAGE followed by western blot with 14648-1-AP (NCF4 Antibody) at dilution of 1:300 incubated at room temperature for 1.5 hours.



Immunohistochemical analysis of paraffin-embedded human heart using 14648-1-AP (NCF4 antibody) at dilution of 1:50 (under 10x lens).



Immunohistochemical analysis of paraffin-embedded human heart using 14648-1-AP (NCF4 antibody) at dilution of 1:50 (under 40x lens).



Immunofluorescent analysis of (-20°C Ethanol) fixed L02 cells using 14648-1-AP (NCF4 antibody) at dilution of 1:50 and Alexa Fluor 488-conjugated AffiniPure Goat Anti-Rabbit IgG(H+L).