

Nur für Forschungszwecke

MPP3 Polyklonaler Antikörper

Katalog-Nr.:14650-1-AP

Vorgestelltes Produkt

2 Publikationen



Allgemeine Informationen

Katalog-Nr.:

14650-1-AP

Größe:

150ul , Konzentration: 260 µg/ml von Nanodrop und 200 µg/ml durch die Bradford-Methode mit BSA als Standard;

Wirt:

Kaninchen

Isotyp:

IgG

Immunogen Katalognummer:

AG6246

GenBank-Zugangsnummer:

BC056865

GeneID (NCBI):

4356

Vollständiger Name:

membrane protein, palmitoylated 3 (MAGUK p55 subfamily member 3)

Berechnete Masse:

66 kDa

Reinigungsmethode:

Antigen-Affinitätsreinigung

Empfohlene Verdünnungen:

IHC 1:20-1:200

Anwendungen

Geprüfte Anwendungen:

IHC,ELISA

In Publikationen genannte Anwendungen:

IHC

Getestete Reaktivität:

Human, Maus, Ratte

Zitierte Arten:

Maus

Hinweis-IHC: Antigendemaskierung mit TE-Puffer pH 9,0 empfohlen. (*) Wahlweise kann die Antigendemaskierung auch mit Citratpuffer pH 6,0 erfolgen.

Positivkontrollen:

IHC : humanes Lungenkarzinomgewebe,

Hintergrundinformationen

MPP3, also named as DLG3, belongs to the MAGUK family which interact with the cytoskeleton and regulate cell proliferation, signaling pathways, and intracellular junctions. MPP3 plays an important role in signal transduction.

Bemerkenswerte Veröffentlichungen

Verfasser	Pubmed ID	Journal	Anwendung
Park Bokyung B	22114289	J Neurosci	IHC
Dudok Jacobus J JJ	23658188	J Neurosci	IHC

Lagerung

Lagerungsbedingungen:

Bei -20°C lagern. Nach dem Versand ein Jahr lang stabil

Lagerungspuffer:

PBS mit 0.02% Natriumazid und 50% Glycerin pH 7.3.

Aliquotieren ist nicht notwendig bei -20°C Lagerung

*** 20ul-Größen enthalten 0.1% BSA

For technical support and original validation data for this product please contact:

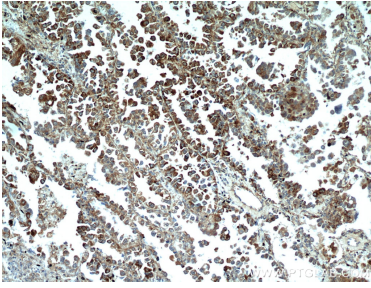
T: 1 (888) 4PTGLAB (1-888-478-4522) (toll free in USA), or 1(312) 455-8498 (outside USA)

E: proteintech@ptglab.com

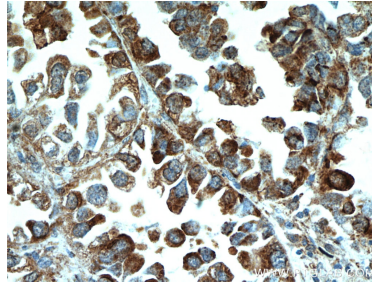
W: ptglab.com

This product is exclusively available under Proteintech Group brand and is not available to purchase from any other manufacturer.

Ausgewählte Validierungsdaten



Immunohistochemical analysis of paraffin-embedded human lung cancer using 14650-1-AP (MPP3 antibody) at dilution of 1:50 (under 10x lens).



Immunohistochemical analysis of paraffin-embedded human lung cancer using 14650-1-AP (MPP3 antibody) at dilution of 1:50 (under 40x lens).