

Nur für Forschungszwecke

TMPO/LAP2 Polyklonaler Antikörper



Katalog-Nr.:14651-1-AP

Vorgestelltes Produkt

6 Publikationen

Allgemeine Informationen

Katalog-Nr.:

14651-1-AP

Größe:

150ul , Konzentration: 350 µg/ml von Nanodrop;

Wirt:

Kaninchen

Isotyp:

IgG

Immunogen Katalognummer:

AG6247

GenBank-Zugangsnummer:

BC053675

GeneID (NCBI):

7112

Vollständiger Name:

thymopoietin

Berechnete Masse:

51 kDa

Beobachtete Masse:

75 kDa, 51 kDa and 39 kDa

Reinigungsmethode:

Antigen-Affinitätsreinigung

Empfohlene Verdünnungen:

WB 1:500-1:2000
IP 0.5-4.0 ug für IP und 1:500-1:1000 für WB
IHC 1:50-1:500
IF 1:200-1:800

Anwendungen

Geprüfte Anwendungen:

IF, IHC, IP, WB, ELISA

In Publikationen genannte Anwendungen:

IF, WB

Getestete Reaktivität:

Human, Ratte

Zitierte Arten:

Human, Maus, Rind

Hinweis-IHC: Antigenmaskierung mit TE-Puffer pH 9,0 empfohlen. (*) Wahlweise kann die Antigenmaskierung auch mit Citratpuffer pH 6,0 erfolgen.

Positivkontrollen:

WB : HEK-293-Zellen, HeLa-Zellen, HepG2-Zellen, MCF-7-Zellen

IP : HeLa-Zellen,

IHC : humanes Mammakarzinomgewebe, humanes Lebergewebe, humanes Leberkarzinomgewebe, Maushirngewebe, Mauslungengewebe, Rattenhirngewebe

IF : HeLa-Zellen,

Hintergrundinformationen

TMPO resides in the nucleus and may play a role in the assembly of the nuclear lamina, and thus help maintain the structural organization of the nuclear envelope. It may function as a receptor for the attachment of lamin filaments to the inner nuclear membrane. TMPO gene encodes 3 thymopoietins: alpha (75 kD), beta (51 kD), and gamma (39 kD).

Bemerkenswerte Veröffentlichungen

Verfasser	Pubmed ID	Journal	Anwendung
Xiao Ma	34593235	J Dairy Sci	WB
Lin Zhang	27756319	World J Surg Oncol	WB
Yuhua Fu	26603343	Sci Rep	WB

Lagerung

Lagerungsbedingungen:

Bei -20°C lagern. Nach dem Versand ein Jahr lang stabil

Lagerungspuffer:

PBS mit 0.02% Natriumazid und 50% Glycerin pH 7.3.

Aliquotieren ist nicht notwendig bei -20°C Lagerung

*** 20ul-Größen enthalten 0.1% BSA

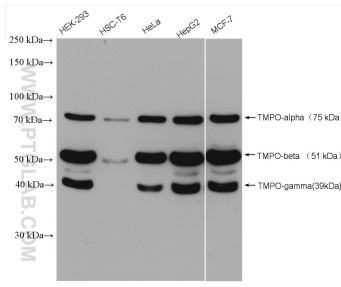
For technical support and original validation data for this product please contact:

T: 1 (888) 4PTGLAB (1-888-478-4522) (toll free in USA), or 1(312) 455-8498 (outside USA)

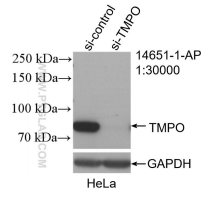
E: proteintech@ptglab.com
W: ptglab.com

This product is exclusively available under Proteintech Group brand and is not available to purchase from any other manufacturer.

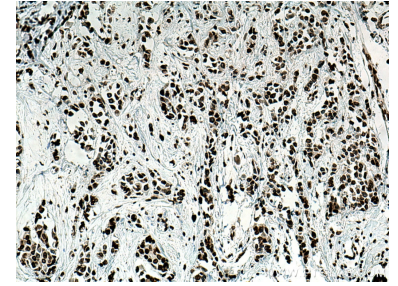
Ausgewählte Validierungsdaten



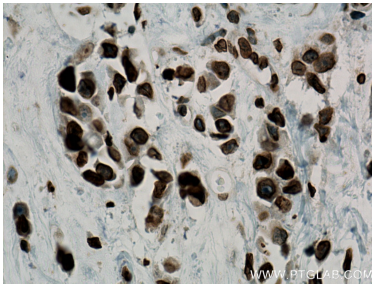
Various lysates were subjected to SDS PAGE followed by western blot with 14651-1-AP (TMPO/LAP2 antibody) at dilution of 1:1000 incubated at room temperature for 1.5 hours.



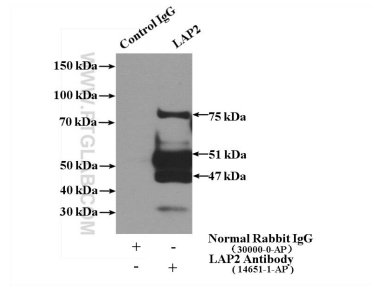
WB result of TMPO/LAP2 antibody (14651-1-AP; 1:30000; incubated at room temperature for 1.5 hours) with sh-Control and sh-TMPO/LAP2 transfected HeLa cells.



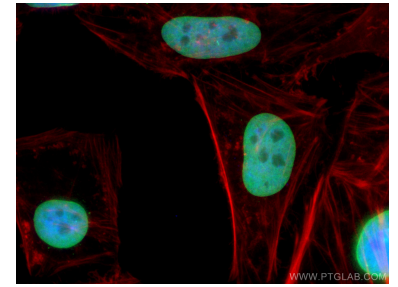
Immunohistochemical analysis of paraffin-embedded human breast cancer tissue slide using 14651-1-AP (TMPO/LAP2 antibody) at dilution of 1:200 (under 10x lens). Heat mediated antigen retrieval with Tris-EDTA buffer (pH 9.0).



Immunohistochemical analysis of paraffin-embedded human breast cancer tissue slide using 14651-1-AP (TMPO/LAP2 antibody) at dilution of 1:200 (under 40x lens). Heat mediated antigen retrieval with Tris-EDTA buffer (pH 9.0).



IP Result of anti-LAP2 (IP:14651-1-AP, 4ug; Detection:14651-1-AP 1:500) with HeLa cells lysate 1600ug.



Immunofluorescent analysis of (4% PFA) fixed HeLa cells using TMPO/LAP2 antibody (14651-1-AP) at dilution of 1:400 and CoraLite®488-Conjugated AffiniPure Goat Anti-Rabbit IgG(H+L), CL594-Phalloidin (red).