

Nur für Forschungszwecke

ARPC3 Polyklonaler Antikörper

Katalog-Nr.:14652-1-AP

Vorgestelltes Produkt

3 Publikationen



Allgemeine Informationen

Katalog-Nr.:
14652-1-AP

Größe:
150ul , Konzentration: 1300 µg/ml von10094
Nanodrop und 480 µg/ml durch die
Bradford-Methode mit BSA als
Standard;

Wirt:
Kaninchen

Isotyp:
IgG

Immunogen Katalognummer:
AG6249

GenBank-Zugangsnummer:
BC067747

GeneID (NCBI):
Vollständiger Name:
actin related protein 2/3 complex,
subunit 3, 21kDa

Berechnete Masse:
21 kDa

Beobachtete Masse:
21 kDa

Reinigungsmethode:
Antigen-Affinitätsreinigung

Empfohlene Verdünnungen:
WB 1:1000-1:5000

Anwendungen

Geprüfte Anwendungen:
WB, ELISA

In Publikationen genannte Anwendungen:
IP, WB

Getestete Reaktivität:
Human, Maus, Ratte

Zitierte Arten:
Human, Maus

Positivkontrollen:

WB : HeLa-Zellen, Jurkat-Zellen, K-562-Zellen,
NIH/3T3-Zellen

Hintergrundinformationen

Bemerkenswerte Veröffentlichungen

Verfasser	Pubmed ID	Journal	Anwendung
Nikki R Paul	26370503	J Cell Biol	WB
Rui Martins	27798618	Nat Immunol	WB
Kailiang Zhao	32128961	EMBO Rep	IP

Lagerung

Lagerungsbedingungen:

Bei -20°C lagern. Nach dem Versand ein Jahr lang stabil

Lagerungspuffer:

PBS mit 0.02% Natriumazid und 50% Glycerin pH 7.3.

Aliquotieren ist nicht notwendig bei -20°C Lagerung

*** 20ul-Größen enthalten 0.1% BSA

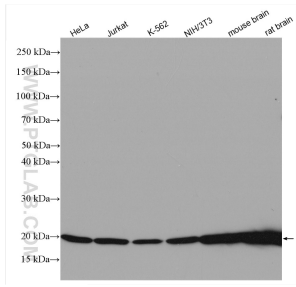
For technical support and original validation data for this product please contact:

T: 1 (888) 4PTGLAB (1-888-478-4522) (toll free
in USA), or 1(312) 455-8498 (outside USA)

E: proteintech@ptglab.com
W: ptglab.com

This product is exclusively available under Proteintech
Group brand and is not available to purchase from any
other manufacturer.

Ausgewählte Validierungsdaten



Various lysates were subjected to SDS PAGE followed by western blot with 14652-1-AP (ARPC3 antibody) at dilution of 1:2500 incubated at room temperature for 1.5 hours.