

Nur für Forschungszwecke

# RPL18A Polyklonaler Antikörper

Katalog-Nr.:14653-1-AP

2 Publikationen



## Allgemeine Informationen

<b>Katalog-Nr.:</b> 14653-1-AP	<b>GenBank-Zugangsnummer:</b> BC066319	<b>Reinigungsmethode:</b> Antigen-Affinitätsreinigung
<b>Größe:</b> 150ul , Konzentration: 300 µg/ml von Nanodrop und 227 µg/ml durch die Bradford-Methode mit BSA als Standard;	<b>GeneID (NCBI):</b> 6142	<b>Empfohlene Verdünnungen:</b> WB 1:200-1:1000 IHC 1:20-1:200 IF 1:10-1:100
<b>Wirt:</b> Kaninchen	<b>Vollständiger Name:</b> ribosomal protein L18a	
<b>Isotyp:</b> IgG	<b>Berechnete Masse:</b> 21 kDa	
<b>Immunogen Katalognummer:</b> AG6251	<b>Beobachtete Masse:</b> 23 kDa	

## Anwendungen

<b>Geprüfte Anwendungen:</b> IF, IHC, WB, ELISA	<b>Positivkontrollen:</b> WB : HepG2-Zellen, HeLa-Zellen, humanes Hirngewebe, Mauslungengewebe, PC-3-Zellen IHC : humanes Prostatakarzinomgewebe, IF : HepG2-Zellen,
<b>In Publikationen genannte Anwendungen:</b> WB	
<b>Getestete Reaktivität:</b> Human, Maus, Ratte	
<b>Zitierte Arten:</b> Human, Maus	
<b>Hinweis-IHC: Antigenmaskierung mit TE-Puffer pH 9,0 empfohlen. (*) Wahlweise kann die Antigenmaskierung auch mit Citratpuffer pH 6,0 erfolgen.</b>	

## Hintergrundinformationen

RPL18A, also named as 60S ribosomal protein L18a (Ribosomal Protein L18a), located on 19p13.11, is a protein coding gene. RPL18A is a member of the L18AE family of ribosomal proteins that is a component of the 60S subunit. The encoded protein may play a role in viral replication by interacting with the hepatitis C virus internal ribosome entry site (IRES). Diseases such as Hepatitis C Virus and Omsk Hemorrhagic Fever are associated with RPL18A. The molecular weight of RPL18A is 23 kDa.

## Bemerkenswerte Veröffentlichungen

Verfasser	Pubmed ID	Journal	Anwendung
Riikka Jokinen	25808953	Genetics	WB
Haiping Tang	27325206	Sci Rep	WB

## Lagerung

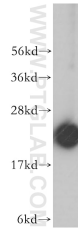
**Lagerungsbedingungen:**  
Bei -20°C lagern. Nach dem Versand ein Jahr lang stabil  
**Lagerungspuffer:**  
PBS mit 0.02% Natriumazid und 50% Glycerin pH 7.3.  
Aliquotieren ist nicht notwendig bei -20°C Lagerung

\*\*\* 20ul-Größen enthalten 0.1% BSA

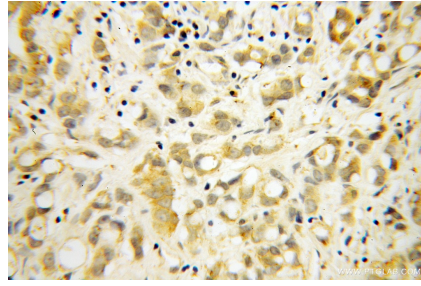
For technical support and original validation data for this product please contact:  
T: 1 (888) 4PTGLAB (1-888-478-4522) (toll free in USA), or 1(312) 455-8498 (outside USA)  
E: proteintech@ptglab.com  
W: ptglab.com

This product is exclusively available under Proteintech Group brand and is not available to purchase from any other manufacturer.

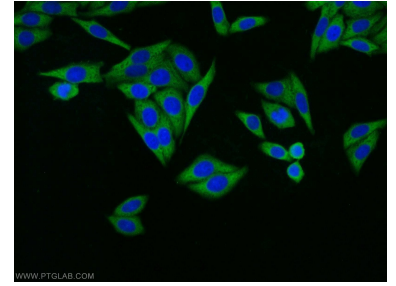
## Ausgewählte Validierungsdaten



HepG2 cells were subjected to SDS PAGE followed by western blot with 14653-1-AP (RPL18A antibody) at dilution of 1:400 incubated at room temperature for 1.5 hours.



Immunohistochemical analysis of paraffin-embedded human prostate cancer using 14653-1-AP (RPL18A antibody) at dilution of 1:100 (under 40x lens).



Immunofluorescent analysis of HepG2 cells using 14653-1-AP (RPL18A antibody) at dilution of 1:25 and Alexa Fluor 488-conjugated AffiniPure Goat Anti-Rabbit IgG(H+L).