

Nur für Forschungszwecke

# LIN7C Polyklonaler Antikörper

Katalog-Nr.:14656-1-AP

1 Publikationen



## Allgemeine Informationen

Katalog-Nr.:  
14656-1-AP

Größe:  
150ul, Konzentration: 500 µg/ml von  
Nanodrop und 253 µg/ml durch die  
Bradford-Methode mit BSA als  
Standard;

Wirt:  
Kaninchen

Isotyp:  
IgG

Immunogen Katalognummer:  
AG6265

GenBank-Zugangsnummer:  
BC053907

GeneID (NCBI):  
55327

Vollständiger Name:  
lin-7 homolog C (C. elegans)

Berechnete Masse:  
22 kDa

Beobachtete Masse:  
25 kDa

Reinigungsmethode:

Antigen-Affinitätsreinigung

Empfohlene Verdünnungen:

WB 1:1000-1:4000

IF 1:50-1:500

## Anwendungen

Geprüfte Anwendungen:

IF, WB, ELISA

In Publikationen genannte Anwendungen:

WB

Getestete Reaktivität:

Human, Maus, Ratte

Zitierte Arten:

Ratte

Positivkontrollen:

WB : humanes Cerebellum-Gewebe, humanes  
Hirngewebe, humanes Nierengewebe

IF : HeLa-Zellen,

## Hintergrundinformationen

### Bemerkenswerte Veröffentlichungen

Verfasser	Pubmed ID	Journal	Anwendung
Shi N N	23032931	Neuroscience	WB

## Lagerung

Lagerungsbedingungen:

Bei -20°C lagern. Nach dem Versand ein Jahr lang stabil

Lagerungspuffer:

PBS mit 0.02% Natriumazid und 50% Glycerin pH 7.3.

Aliquotieren ist nicht notwendig bei -20°C Lagerung

\*\*\* 20ul-Größen enthalten 0.1% BSA

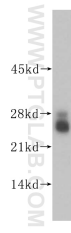
For technical support and original validation data for this product please contact:

T: 1 (888) 4PTGLAB (1-888-478-4522) (toll free  
in USA), or 1(312) 455-8498 (outside USA)

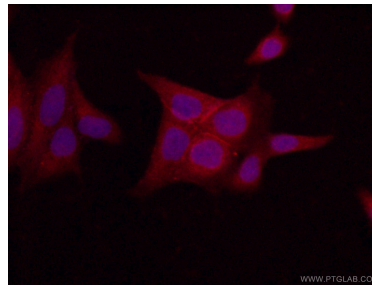
E: proteintech@ptglab.com  
W: ptglab.com

This product is exclusively available under Proteintech  
Group brand and is not available to purchase from any  
other manufacturer.

## Ausgewählte Validierungsdaten



human cerebellum tissue were subjected to SDS PAGE followed by western blot with 14656-1-AP (LIN7C antibody) at dilution of 1:800 incubated at room temperature for 1.5 hours.



Immunofluorescent analysis of (-20°C Ethanol) fixed HeLa cells using 14656-1-AP (LIN7C antibody) at dilution of 1:50 and Alexa Fluor 488-conjugated AffiniPure Goat Anti-Rabbit IgG(H+L).