

Nur für Forschungszwecke

# ELK4 Polyklonaler Antikörper

Katalog-Nr.: 14666-1-AP

2 Publikationen



## Allgemeine Informationen

Katalog-Nr.:  
14666-1-AP

Größe:  
150ul, Konzentration: 300 µg/ml von  
Nanodrop und 287 µg/ml durch die  
Bradford-Methode mit BSA als  
Standard;

Wirt:  
Kaninchen

Isotyp:  
IgG

Immunogen Katalognummer:  
AG6273

GenBank-Zugangsnummer:  
BC063676

GeneID (NCBI):  
2005

Vollständiger Name:  
ELK4, ETS-domain protein (SRF  
accessory protein 1)

Berechnete Masse:  
47 kDa

Beobachtete Masse:  
47 kDa

Reinigungsmethode:

Antigen-Affinitätsreinigung

Empfohlene Verdünnungen:

WB 1:500-1:2000

## Anwendungen

Geprüfte Anwendungen:

WB, ELISA

In Publikationen genannte Anwendungen:

WB

Getestete Reaktivität:

Human, Maus, Ratte

Zitierte Arten:

Human, Maus

Positivkontrollen:

WB: HeLa-Zellen, Jurkat-Zellen, Mauslebergewebe,  
MCF-7-Zellen

## Hintergrundinformationen

ELK4, also named as SAP1, SAP-1 and SAP1, belongs to the ETS family. It forms a ternary complex with the serum response factor (SRF). ELK4 requires DNA-bound SRF for ternary complex formation and makes extensive DNA contacts to the 5' side of SRF, but does not bind DNA autonomously. It is androgen regulated, involved in promoting cell growth, and highly expressed in a subset of prostate cancer. (PMID:19293179)

## Bemerkenswerte Veröffentlichungen

Verfasser	Pubmed ID	Journal	Anwendung
Xiaoyan Zhang	36556251	J Pers Med	WB
Weiguo Xu	34497772	Front Oncol	WB

## Lagerung

Lagerungsbedingungen:

Bei -20°C lagern. Nach dem Versand ein Jahr lang stabil

Lagerungspuffer:

PBS mit 0.02% Natriumazid und 50% Glycerin pH 7.3.

Aliquotieren ist nicht notwendig bei -20°C Lagerung

\*\*\* 20ul-Größen enthalten 0.1% BSA

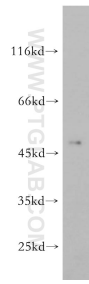
For technical support and original validation data for this product please contact:

T: 1 (888) 4PTGLAB (1-888-478-4522) (toll free  
in USA), or 1(312) 455-8498 (outside USA)

E: proteintech@ptglab.com  
W: ptglab.com

This product is exclusively available under Proteintech Group brand and is not available to purchase from any other manufacturer.

## Ausgewählte Validierungsdaten



HeLa cells were subjected to SDS PAGE followed by western blot with 14666-1-AP (ELK4 antibody) at dilution of 1:800 incubated at room temperature for 1.5 hours.