

Nur für Forschungszwecke

ADHFE1 Polyklonaler Antikörper

Katalog-Nr.: 14674-1-AP

1 Publikationen



Allgemeine Informationen

Katalog-Nr.:

14674-1-AP

Größe:

150ul, Konzentration: 647 µg/ml durch die Bradford-Methode mit BSA als Standard;

Wirt:

Kaninchen

Isotyp:

IgG

Immunogen Katalognummer:

AG6382

GenBank-Zugangsnummer:

BC064634

GeneID (NCBI):

137872

Vollständiger Name:

alcohol dehydrogenase, iron containing, 1

Berechnete Masse:

50 kDa

Beobachtete Masse:

50 kDa, 45 kDa

Reinigungsmethode:

Antigen-Affinitätsreinigung

Empfohlene Verdünnungen:

WB 1:500-1:2000

IHC 1:100-1:400

Anwendungen

Geprüfte Anwendungen:

IHC, WB, ELISA

Getestete Reaktivität:

Human, Maus, Ratte

Hinweis-IHC: Antigendemaskierung mit TE-Puffer pH 9,0 empfohlen. (*) Wahlweise kann die Antigendemaskierung auch mit Citratpuffer pH 6,0 erfolgen.

Positivkontrollen:

WB: Rattennierengewebe, Mausherzgewebe

IHC: humanes Kolongewebe, humanes Kolonkarzinomgewebe, humanes Lebergewebe

Hintergrundinformationen

The ADHFE1 gene encodes hydroxyacid-oxoacid transhydrogenase which is responsible for the oxidation of 4-hydroxybutyrate in mammalian tissues. It belongs to the iron-containing alcohol dehydrogenase family. ADHFE1 has 4 isoforms produced by alternative splicing with the MW of 50, 45, 32, 27 kDa.

Bemerkenswerte Veröffentlichungen

Verfasser	Pubmed ID	Journal	Anwendung
Holger Husi	24573165	Circ Cardiovasc Genet	

Lagerung

Lagerungsbedingungen:

Bei -20°C lagern. Nach dem Versand ein Jahr lang stabil

Lagerungspuffer:

PBS mit 0.02% Natriumazid und 50% Glycerin pH 7.3.

Aliquotieren ist nicht notwendig bei -20°C Lagerung

*** 20ul-Größen enthalten 0.1% BSA

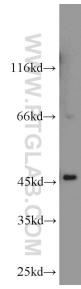
For technical support and original validation data for this product please contact:

T: 1 (888) 4PTGLAB (1-888-478-4522) (toll free in USA), or 1(312) 455-8498 (outside USA)

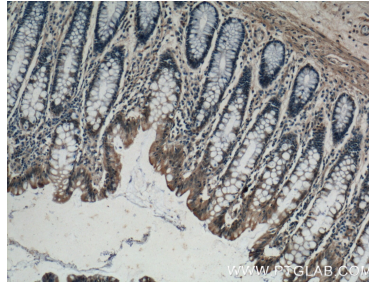
E: proteintech@ptglab.com
W: ptglab.com

This product is exclusively available under Proteintech Group brand and is not available to purchase from any other manufacturer.

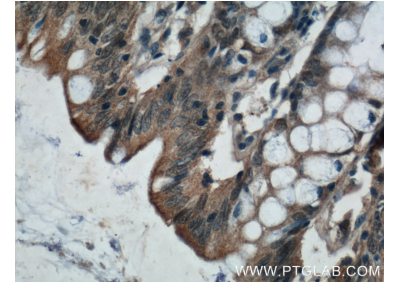
Ausgewählte Validierungsdaten



rat kidney tissue were subjected to SDS PAGE followed by western blot with 14674-1-AP (ADHFE1 antibody) at dilution of 1:1000 incubated at room temperature for 1.5 hours.



Immunohistochemical analysis of paraffin-embedded human colon tissue slide using 14674-1-AP (ADHFE1 Antibody) at dilution of 1:200 (under 10x lens).



Immunohistochemical analysis of paraffin-embedded human colon tissue slide using 14674-1-AP (ADHFE1 Antibody) at dilution of 1:200 (under 40x lens).