

Nur für Forschungszwecke

# MRPL48 Polyklonaler Antikörper

Katalog-Nr.:14677-1-AP

7 Publikationen



## Allgemeine Informationen

<b>Katalog-Nr.:</b> 14677-1-AP	<b>GenBank-Zugangsnummer:</b> BC009764	<b>Reinigungsmethode:</b> Antigen-Affinitätsreinigung
<b>Größe:</b> 150ul, Konzentration: 1000 µg/ml von 51642 Nanodrop und 420 µg/ml durch die Bradford-Methode mit BSA als Standard;	<b>GeneID (NCBI):</b> 51642	<b>Empfohlene Verdünnungen:</b> WB 1:500-1:1000 IHC 1:20-1:200 IF 1:50-1:500
<b>Wirt:</b> Kaninchen	<b>Vollständiger Name:</b> mitochondrial ribosomal protein L48	
<b>Isotyp:</b> IgG	<b>Berechnete Masse:</b> 24 kDa	
<b>Immunogen Katalognummer:</b> AG6387	<b>Beobachtete Masse:</b> 20-21 kDa	

## Anwendungen

<b>Geprüfte Anwendungen:</b> IF, IHC, WB, ELISA	<b>Positivkontrollen:</b> WB: Jurkat-Zellen, HeLa-Zellen IHC: humanes Pankreaskarzinomgewebe, IF: HeLa-Zellen,
<b>In Publikationen genannte Anwendungen:</b> IF, WB	
<b>Getestete Reaktivität:</b> Human, Maus, Ratte	
<b>Zitierte Arten:</b> Human, Maus, Rind	
<b>Hinweis-IHC: Antigendemaskierung mit TE-Puffer pH 9,0 empfohlen. (*) Wahlweise kann die Antigendemaskierung auch mit Citratpuffer pH 6,0 erfolgen.</b>	

## Hintergrundinformationen

MRPL48, also named as CGI-118, or HSPC290 is a 212 amino acid protein, which localizes in the Mitochondrion. MRPL48 is a component of the large subunit of the mitochondrial ribosome, including two RNA molecules and, at least, 70 proteins among which 47 proteins for the large subunit. mitochondrial ribosomal protein helps in protein synthesis within the mitochondrion.

## Bemerkenswerte Veröffentlichungen

Verfasser	Pubmed ID	Journal	Anwendung
Shanshan Wu	36077543	Int J Mol Sci	IF
Ying Shu	36314841	EMBO J	WB
Brooke C Wilson	33122634	Nat Commun	WB

## Lagerung

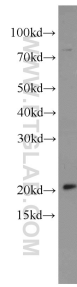
**Lagerungsbedingungen:**  
Bei -20°C lagern. Nach dem Versand ein Jahr lang stabil  
**Lagerungspuffer:**  
PBS mit 0.02% Natriumazid und 50% Glycerin pH 7.3.  
Aliquotieren ist nicht notwendig bei -20°C Lagerung

\*\*\* 20ul-Größen enthalten 0.1% BSA

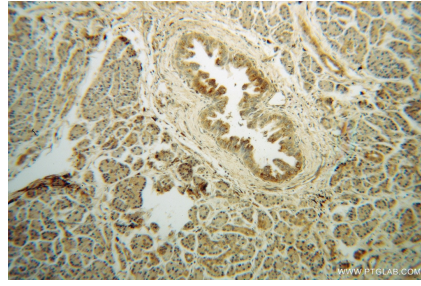
For technical support and original validation data for this product please contact:  
T: 1 (888) 4PTGLAB (1-888-478-4522) (toll free in USA), or 1(312) 455-8498 (outside USA)  
E: proteintech@ptglab.com  
W: ptglab.com

This product is exclusively available under Proteintech Group brand and is not available to purchase from any other manufacturer.

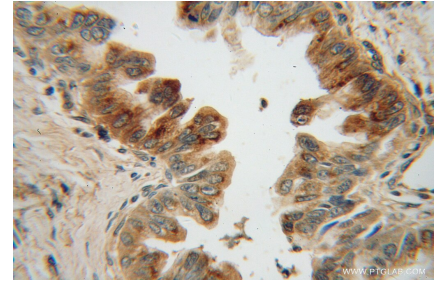
## Ausgewählte Validierungsdaten



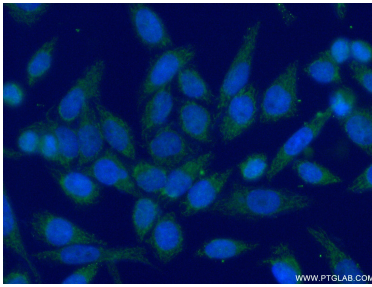
Jurkat cells were subjected to SDS PAGE followed by western blot with 14677-1-AP (MRPL48 antibody) at dilution of 1:800 incubated at room temperature for 1.5 hours.



Immunohistochemical analysis of paraffin-embedded human pancreas cancer using 14677-1-AP (MRPL48 antibody) at dilution of 1:50 (under 10x lens).



Immunohistochemical analysis of paraffin-embedded human pancreas cancer using 14677-1-AP (MRPL48 antibody) at dilution of 1:50 (under 40x lens).



Immunofluorescent analysis of (4% PFA) fixed HeLa cells using 14677-1-AP (MRPL48 antibody) at dilution of 1:50 and Alexa Fluor 488-conjugated AffiniPure Goat Anti-Rabbit IgG(H+L).