

Nur für Forschungszwecke

IgG Kappa Light Chain Polyklonaler Antikörper



Katalog-Nr.:14678-1-AP

8 Publikationen

Allgemeine Informationen

Katalog-Nr.: 14678-1-AP	GenBank-Zugangsnummer: BC030813	Reinigungsmethode: Antigen-Affinitätsreinigung
Größe: 150ul , Konzentration: 500 µg/ml von Nanodrop und 280 µg/ml durch die Bradford-Methode mit BSA als Standard;	GeneID (NCBI): 50802	Empfohlene Verdünnungen: WB 1:500-1:2000 IHC 1:20-1:200
Wirt: Kaninchen	Vollständiger Name: immunoglobulin kappa locus	
Isotyp: IgG	Berechnete Masse: 26 kDa	
Immunogen Katalognummer: AG6389	Beobachtete Masse: 26 kDa	

Anwendungen

Geprüfte Anwendungen: IHC, WB,ELISA	Positivkontrollen: WB : humanes Plasmagewebe, humanes Lebergewebe, Maus-Skelettmuskelgewebe
In Publikationen genannte Anwendungen: IF, IHC, RIP, WB	IHC : humanes Milzgewebe, humanes Hautgewebe, humanes Herzgewebe, humanes Hodengewebe, humanes Plazenta-Gewebe, Mausmilzgewebe
Getestete Reaktivität: Human, Maus	
Zitierte Arten: Human, Maus	
Hinweis-IHC: Antigendemaskierung mit TE-Puffer pH 9,0 empfohlen. (*) Wahlweise kann die Antigendemaskierung auch mit Citratpuffer pH 6,0 erfolgen.	

Hintergrundinformationen

This antibody detects the light chain (Kappa) of human IgG.

Bemerkenswerte Veröffentlichungen

Verfasser	Pubmed ID	Journal	Anwendung
Wei Guo	36162205	EBioMedicine	IF
Lanjuan Shen	35333985	J Bone Miner Metab	RIP
Hyun-Jin Na	35294432	PLoS Genet	IHC

Lagerung

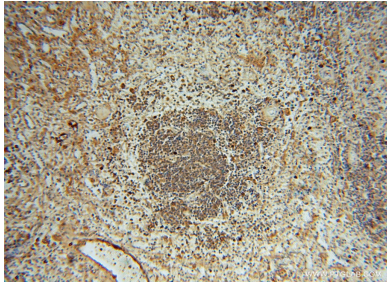
Lagerungsbedingungen:
Bei -20°C lagern. Nach dem Versand ein Jahr lang stabil
Lagerungspuffer:
PBS mit 0.02% Natriumazid und 50% Glycerin pH 7.3.
Aliquotieren ist nicht notwendig bei -20°C Lagerung

*** 20ul-Größen enthalten 0.1% BSA

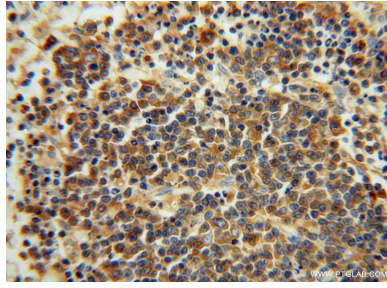
For technical support and original validation data for this product please contact:
T: 1 (888) 4PTGLAB (1-888-478-4522) (toll free in USA), or 1(312) 455-8498 (outside USA)
E: proteintech@ptglab.com
W: ptglab.com

This product is exclusively available under Proteintech Group brand and is not available to purchase from any other manufacturer.

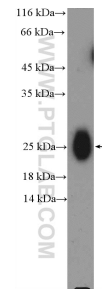
Ausgewählte Validierungsdaten



Immunohistochemical analysis of paraffin-embedded human spleen using 14678-1-AP (IgG light chain (Kappa) antibody) at dilution of 1:100 (under 10x lens).



Immunohistochemical analysis of paraffin-embedded human spleen using 14678-1-AP (IgG light chain (Kappa) antibody) at dilution of 1:100 (under 40x lens).



human plasma (0.3ug) were subjected to SDS PAGE followed by western blot with 14678-1-AP (IgG light chain (Kappa) Antibody) at dilution of 1:1000 incubated at room temperature for 1.5 hours.