

Allgemeine Informationen

Katalog-Nr.:
14682-1-AP

Größe:
150ul, Konzentration: 450 µg/ml von
Nanodrop und 260 µg/ml durch die
Bradford-Methode mit BSA als
Standard;

Wirt:
Kaninchen

Isotyp:
IgG

Immunogen Katalognummer:
AG6400

GenBank-Zugangsnummer:
BC053631

GeneID (NCBI):
57504

Vollständiger Name:
metastasis associated 1 family,
member 3

Berechnete Masse:
68 kDa

Beobachtete Masse:
62 kDa, 68 kDa

Reinigungsmethode:

Antigen-Affinitätsreinigung

Empfohlene Verdünnungen:

WB 1:500-1:2000
IP 0.5-4.0 µg für IP und 1:500-1:1000
für WB
IHC 1:20-1:200
IF 1:20-1:200

Anwendungen

Geprüfte Anwendungen:

IF, IHC, IP, WB, ELISA

In Publikationen genannte Anwendungen:

IHC, WB

Getestete Reaktivität:

Human, Maus, Ratte

Zitierte Arten:

Human, Maus

Hinweis-IHC: Antigendemaskierung mit TE-Puffer pH 9,0 empfohlen. (*) Wahlweise kann die Antigendemaskierung auch mit Citratpuffer pH 6,0 erfolgen.

Positivkontrollen:

WB: HepG2-Zellen, Jurkat-Zellen, Maushirngewebe,
Maus-Thymusgewebe, MCF-7-Zellen, Raji-Zellen

IP: Raji-Zellen,

IHC: humanes Hirngewebe,

IF: HepG2-Zellen,

Hintergrundinformationen

Metastasis-associated protein 3 (MTA3) is a cell-type specific component of the Mi-2-NURD transcriptional co-repressor complex. It has a role in maintenance of the normal epithelial architecture through the repression of SNAI1 transcription in a histone deacetylase-dependent manner, and thus the regulation of E-cadherin levels.

Bemerkenswerte Veröffentlichungen

Verfasser	Pubmed ID	Journal	Anwendung
Jinzhong Qin	22770845	Cell Stem Cell	WB
Poyee Lau	36050478	Cell Mol Immunol	IHC, WB
Cai Lv	33059651	BMC Urol	IHC

Lagerung

Lagerungsbedingungen:

Bei -20°C lagern. Nach dem Versand ein Jahr lang stabil

Lagerungspuffer:

PBS mit 0.02% Natriumazid und 50% Glycerin pH 7.3.

Aliquotieren ist nicht notwendig bei -20°C Lagerung

*** 20ul-Größen enthalten 0.1% BSA

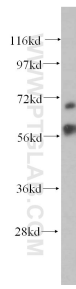
For technical support and original validation data for this product please contact:

T: 1 (888) 4PTGLAB (1-888-478-4522) (toll free
in USA), or 1(312) 455-8498 (outside USA)

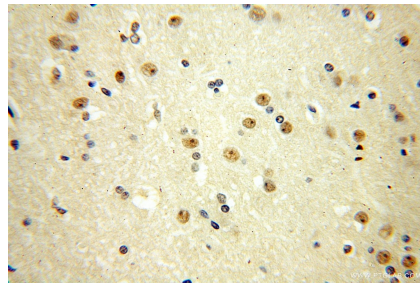
E: proteintech@ptglab.com
W: ptglab.com

This product is exclusively available under Proteintech Group brand and is not available to purchase from any other manufacturer.

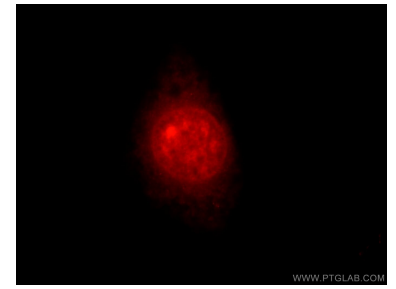
Ausgewählte Validierungsdaten



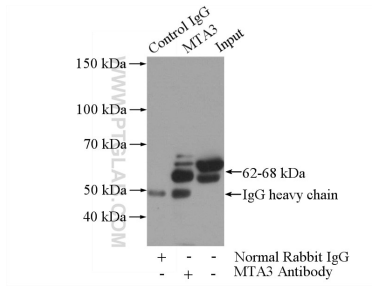
HepG2 cells were subjected to SDS PAGE followed by western blot with 14682-1-AP (MTA3 antibody) at dilution of 1:500 incubated at room temperature for 1.5 hours.



Immunohistochemical analysis of paraffin-embedded human brain using 14682-1-AP (MTA3 antibody) at dilution of 1:100 (under 40x lens).



Immunofluorescent analysis of HepG2 cells, using MTA3 antibody 14682-1-AP at 1:50 dilution and Rhodamine-labeled goat anti-rabbit IgG (red).



IP Result of anti-MTA3 (IP:14682-1-AP, 4ug; Detection:14682-1-AP 1:500) with Raji cells lysate 2800ug.