

Nur für Forschungszwecke

# CTMP Polyklonaler Antikörper

Katalog-Nr.:14692-1-AP



## Allgemeine Informationen

Katalog-Nr.:  
14692-1-AP

Größe:  
150ul, Konzentration: 633 µg/ml  
durch die Bradford-Methode mit BSA  
als Standard;

Wirt:  
Kaninchen

Isotyp:  
IgG

Immunogen Katalognummer:  
AG6244

GenBank-Zugangsnummer:  
BC065277

GeneID (NCBI):  
117145

Vollständiger Name:  
thioesterase superfamily member 4

Berechnete Masse:  
27 kDa

Beobachtete Masse:  
26 kDa

Reinigungsmethode:

Antigen-Affinitätsreinigung

Empfohlene Verdünnungen:

WB 1:500-1:2000  
IP 0.5-4.0 µg für IP und 1:500-1:1000  
für WB  
IHC 1:20-1:200  
IF 1:20-1:200

## Anwendungen

Geprüfte Anwendungen:

IF, IHC, IP, WB, ELISA

Getestete Reaktivität:

Human, Maus, Ratte

**Hinweis-IHC: Antigendemaskierung mit TE-Puffer pH 9,0 empfohlen. (\*) Wahlweise kann die Antigendemaskierung auch mit Citratpuffer pH 6,0 erfolgen.**

Positivkontrollen:

WB: Maushirngewebe, HepG2-Zellen, Maus-Skelettmuskulgewebe

IP: Maushirngewebe,

IHC: humanes Endometriumkarzinomgewebe,

IF: HeLa-Zellen,

## Hintergrundinformationen

### Lagerung

Lagerungsbedingungen:

Bei -20°C lagern. Nach dem Versand ein Jahr lang stabil

Lagerungspuffer:

PBS mit 0.02% Natriumazid und 50% Glycerin pH 7.3.

Aliquotieren ist nicht notwendig bei -20°C Lagerung

\*\*\* 20ul-Größen enthalten 0.1% BSA

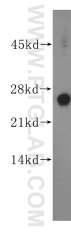
For technical support and original validation data for this product please contact:

T: 1 (888) 4PTGLAB (1-888-478-4522) (toll free in USA), or 1(312) 455-8498 (outside USA)

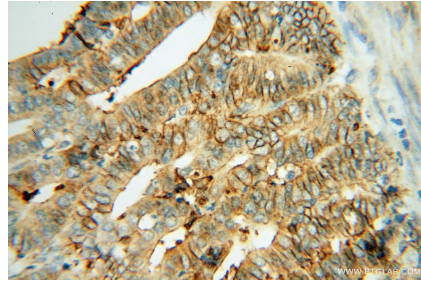
E: proteintech@ptglab.com  
W: ptglab.com

This product is exclusively available under Proteintech Group brand and is not available to purchase from any other manufacturer.

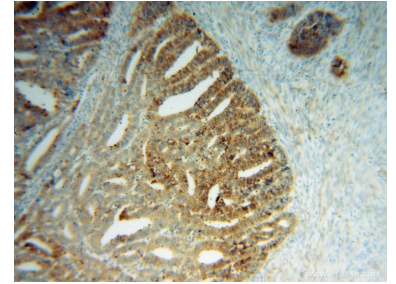
## Ausgewählte Validierungsdaten



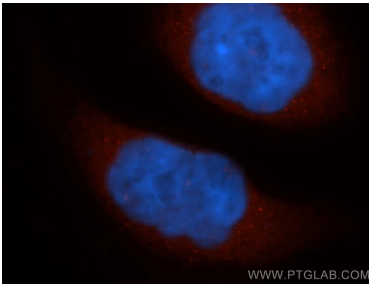
mouse brain tissue were subjected to SDS PAGE followed by western blot with 14692-1-AP (CTMP antibody) at dilution of 1:500 incubated at room temperature for 1.5 hours.



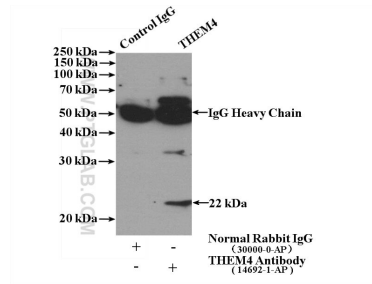
Immunohistochemical analysis of paraffin-embedded human endometrial cancer using 14692-1-AP (CTMP antibody) at dilution of 1:50 (under 40x lens).



Immunohistochemical analysis of paraffin-embedded human endometrial cancer using 14692-1-AP (CTMP antibody) at dilution of 1:50 (under 10x lens).



Immunofluorescent analysis of HeLa cells, using CTMP antibody 14692-1-AP at 1:50 dilution and Rhodamine-labeled goat anti-rabbit IgG (red). Blue pseudocolor = DAPI (fluorescent DNA dye).



IP Result of anti-CTMP (IP:14692-1-AP, 4ug; Detection:14692-1-AP 1:500) with mouse brain tissue lysate 4000ug.