

Nur für Forschungszwecke

# RPL19 Polyklonaler Antikörper

Katalog-Nr.:14701-1-AP

7 Publikationen



## Allgemeine Informationen

<b>Katalog-Nr.:</b> 14701-1-AP	<b>GenBank-Zugangsnummer:</b> BC066315	<b>Reinigungsmethode:</b> Antigen-Affinitätsreinigung
<b>Größe:</b> 150ul , Konzentration: 300 µg/ml von Nanodrop und 133 µg/ml durch die Bradford-Methode mit BSA als Standard;	<b>GeneID (NCBI):</b> 6143	<b>Empfohlene Verdünnungen:</b> WB 1:500-1:3000 IP 0.5-4.0 ug für IP und 1:500-1:1000 für WB IHC 1:20-1:200 IF 1:50-1:500
<b>Wirt:</b> Kaninchen	<b>Vollständiger Name:</b> ribosomal protein L19	
<b>Isotyp:</b> IgG	<b>Berechnete Masse:</b> 23 kDa	
<b>Immunogen Katalognummer:</b> AG6371	<b>Beobachtete Masse:</b> 28 kDa	

## Anwendungen

<b>Geprüfte Anwendungen:</b> IF, IHC, IP, WB, ELISA	<b>Positivkontrollen:</b> WB : HeLa-Zellen, Maushodengewebe, Mausmilzgewebe, MCF-7-Zellen, PC-3-Zellen IP : HeLa-Zellen, IHC : humanes Hirngewebe, IF : HeLa-Zellen,
<b>In Publikationen genannte Anwendungen:</b> FC, WB	
<b>Getestete Reaktivität:</b> Human, Maus, Ratte	
<b>Zitierte Arten:</b> Human, Maus	
<b>Hinweis-IHC: Antigendemaskierung mit TE-Puffer pH 9,0 empfohlen. (*) Wahlweise kann die Antigendemaskierung auch mit Citratpuffer pH 6,0 erfolgen.</b>	

## Hintergrundinformationen

RPL19, also named as 60S ribosomal protein L19, is a 196 amino acid protein, which belongs to the ribosomal protein L19e family. RPL19 encodes a ribosomal protein that is a component of the 60S subunit.

## Bemerkenswerte Veröffentlichungen

Verfasser	Pubmed ID	Journal	Anwendung
Chandreyee Datta	36306353	Sci Adv	WB
Harrison Tudor Evans	31118249	EMBO J	
Harrison Tudor Evans	31268600	EMBO J	WB

## Lagerung

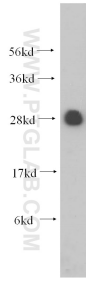
**Lagerungsbedingungen:**  
Bei -20°C lagern. Nach dem Versand ein Jahr lang stabil  
**Lagerungspuffer:**  
PBS mit 0.02% Natriumazid und 50% Glycerin pH 7.3.  
Aliquotieren ist nicht notwendig bei -20°C Lagerung

\*\*\* 20ul-Größen enthalten 0.1% BSA

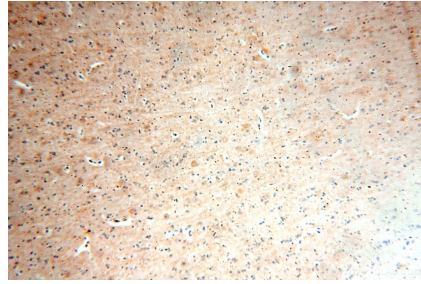
For technical support and original validation data for this product please contact:  
T: 1 (888) 4PTGLAB (1-888-478-4522) (toll free in USA), or 1(312) 455-8498 (outside USA)  
E: proteintech@ptglab.com  
W: ptglab.com

This product is exclusively available under Proteintech Group brand and is not available to purchase from any other manufacturer.

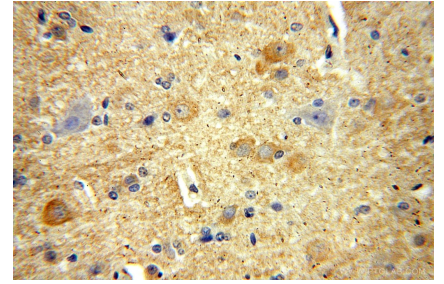
## Ausgewählte Validierungsdaten



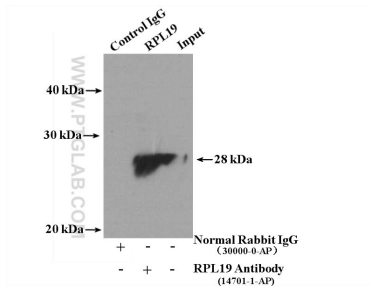
HeLa cells were subjected to SDS PAGE followed by western blot with 14701-1-AP (RPL19 antibody) at dilution of 1:500 incubated at room temperature for 1.5 hours.



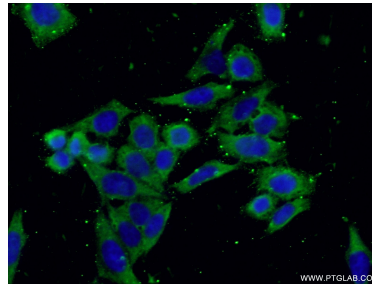
Immunohistochemical analysis of paraffin-embedded human brain using 14701-1-AP (RPL19 antibody) at dilution of 1:100 (under 10x lens).



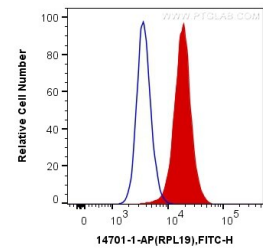
Immunohistochemical analysis of paraffin-embedded human brain using 14701-1-AP (RPL19 antibody) at dilution of 1:100 (under 40x lens).



IP Result of anti-RPL19 (IP:14701-1-AP, 4ug; Detection:14701-1-AP 1:500) with HeLa cells lysate 4000ug.



Immunofluorescent analysis of (-20°C Ethanol) fixed HeLa cells using 14701-1-AP (RPL19 antibody) at dilution of 1:50 and Alexa Fluor 488-conjugated AffiniPure Goat Anti-Rabbit IgG(H+L).



1X10<sup>6</sup> HeLa cells were intracellularly stained with 0.2 ug Anti-Human RPL19 (14701-1-AP) and CoraLite®488-Conjugated AffiniPure Goat Anti-Rabbit IgG(H+L) at dilution 1:1000 (red), or 0.2 ug Control Antibody. Cells were fixed with 4% PFA and permeabilized with Flow Cytometry Perm Buffer (PF00011-C).