

Nur für Forschungszwecke

MAP4K3 Polyklonaler Antikörper

Katalog-Nr.:14702-1-AP

Vorgestelltes Produkt

1 Publikationen



Allgemeine Informationen

Katalog-Nr.:
14702-1-AP

Größe:
150ul, Konzentration: 550 µg/ml von
Nanodrop und 313 µg/ml durch die
Bradford-Methode mit BSA als
Standard;

Wirt:
Kaninchen

Isotyp:
IgG

Immunogen Katalognummer:
AG6372

GenBank-Zugangsnummer:
BC071579

GeneID (NCBI):
8491

Vollständiger Name:
mitogen-activated protein kinase
kinase kinase kinase 3

Berechnete Masse:
101 kDa

Beobachtete Masse:
100 kDa

Reinigungsmethode:

Antigen-Affinitätsreinigung

Empfohlene Verdünnungen:

WB 1:300-1:1000

IHC 1:20-1:200

Anwendungen

Geprüfte Anwendungen:

IHC, WB, ELISA

In Publikationen genannte Anwendungen:

WB

Getestete Reaktivität:

Human, Maus, Ratte

Zitierte Arten:

Maus, Ratte

Hinweis-IHC: Antigendemaskierung mit TE-Puffer pH 9,0 empfohlen. (*) Wahlweise kann die Antigendemaskierung auch mit Citratpuffer pH 6,0 erfolgen.

Positivkontrollen:

WB : humanes Skelettmuskelgewebe, HeLa-Zellen,
humanes Hirngewebe

IHC : humanes Skelettmuskelgewebe, humanes
Herzgewebe

Hintergrundinformationen

MAP4K3(Mitogen-activated protein kinase kinase kinase kinase 3) has kinase activity and that it activates JNK but not MAPK1, MAPK3 or MAPK14 through the activation of MAP3K1 and MAP2K4. Endogenous MAP4K3 kinase activity could be stimulated by exposure to ultraviolet radiation or to tumor necrosis factor.

Bemerkenswerte Veröffentlichungen

Verfasser	Pubmed ID	Journal	Anwendung
Yuyan Fan	35510516	Bioengineered	WB

Lagerung

Lagerungsbedingungen:

Bei -20°C lagern. Nach dem Versand ein Jahr lang stabil

Lagerungspuffer:

PBS mit 0.02% Natriumazid und 50% Glycerin pH 7.3.

Aliquotieren ist nicht notwendig bei -20°C Lagerung

*** 20ul-Größen enthalten 0.1% BSA

For technical support and original validation data for this product please contact:

T: 1 (888) 4PTGLAB (1-888-478-4522) (toll free
in USA), or 1(312) 455-8498 (outside USA)

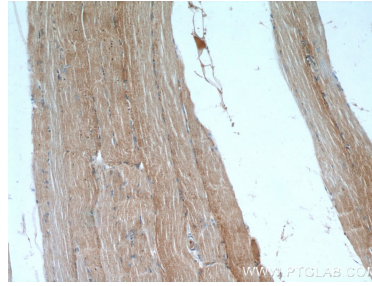
E: proteintech@ptglab.com
W: ptglab.com

This product is exclusively available under Proteintech Group brand and is not available to purchase from any other manufacturer.

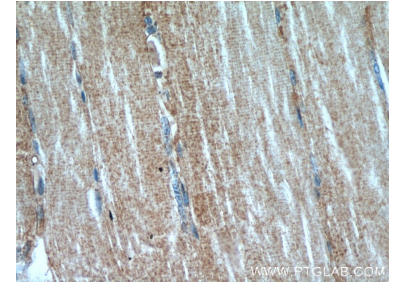
Ausgewählte Validierungsdaten



human skeletal muscle tissue were subjected to SDS PAGE followed by western blot with 14702-1-AP (MAP4K3 antibody) at dilution of 1:500 incubated at room temperature for 1.5 hours.



Immunohistochemical analysis of paraffin-embedded human skeletal muscle using 14702-1-AP (MAP4K3 antibody) at dilution of 1:100 (under 10x lens).



Immunohistochemical analysis of paraffin-embedded human skeletal muscle using 14702-1-AP (MAP4K3 antibody) at dilution of 1:100 (under 40x lens).