

Nur für Forschungszwecke

PCP4 Polyklonaler Antikörper

Katalog-Nr.: 14705-1-AP

5 Publikationen



Allgemeine Informationen

Katalog-Nr.:
14705-1-AP

Größe:
150ul, Konzentration: 400 µg/ml von
Nanodrop und 220 µg/ml durch die
Bradford-Methode mit BSA als
Standard;

Wirt:
Kaninchen

Isotyp:
IgG

Immunogen Katalognummer:
AG6388

GenBank-Zugangsnummer:
BC013791

GeneID (NCBI):
5121

Vollständiger Name:
Purkinje cell protein 4

Berechnete Masse:
7 kDa

Beobachtete Masse:
8 kDa

Reinigungsmethode:

Antigen-Affinitätsreinigung

Empfohlene Verdünnungen:

WB 1:1000-1:6000

IP 0.5-4.0 µg für IP und 1:500-1:2000
für WB

IHC 1:50-1:500

Anwendungen

Geprüfte Anwendungen:

IHC, IP, WB, ELISA

In Publikationen genannte Anwendungen:

IF, IHC, WB

Getestete Reaktivität:

Human, Maus, Ratte

Zitierte Arten:

Human, Ratte

**Hinweis-IHC: Antigendemaskierung mit TE-
Puffer pH 9,0 empfohlen. (*) Wahlweise
kann die Antigendemaskierung auch mit
Citratpuffer pH 6,0 erfolgen.**

Positivkontrollen:

WB: Maushirngewebe, rat brain

IP: Maushirngewebe,

IHC: humanes Cerebellum-Gewebe, Maus-
Cerebellum-Gewebe, Maushirngewebe

Hintergrundinformationen

PCP4, also named as PEP19, belongs to a family of proteins involved in calcium transduction signals and binds calmodulin via an IQ motif, in a calcium independent manner. It is mainly expressed in ectoderm and neuroectoderm comprising neural crest derived cells.

Bemerkenswerte Veröffentlichungen

Verfasser	Pubmed ID	Journal	Anwendung
Rui Dong	32946775	Cancer Cell	IF
Jimena Monzón-Sandoval	32167609	Ann Neurol	WB
Heydar Davoudi	30664772	Nat Neurosci	IF

Lagerung

Lagerungsbedingungen:

Bei -20°C lagern. Nach dem Versand ein Jahr lang stabil

Lagerungspuffer:

PBS mit 0.02% Natriumazid und 50% Glycerin pH 7.3.

Aliquotieren ist nicht notwendig bei -20°C Lagerung

*** 20ul-Größen enthalten 0.1% BSA

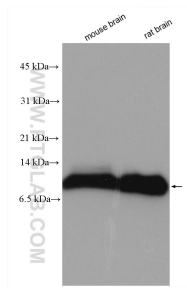
For technical support and original validation data for this product please contact:

T: 1 (888) 4PTGLAB (1-888-478-4522) (toll free
in USA), or 1(312) 455-8498 (outside USA)

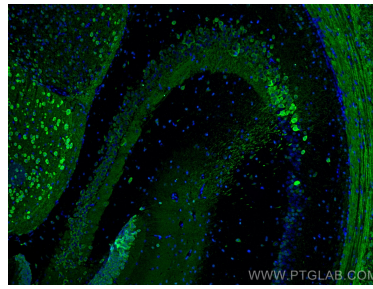
E: proteintech@ptglab.com
W: ptglab.com

This product is exclusively available under Proteintech
Group brand and is not available to purchase from any
other manufacturer.

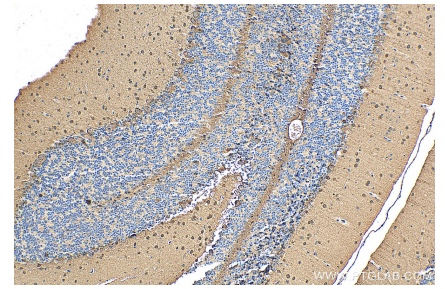
Ausgewählte Validierungsdaten



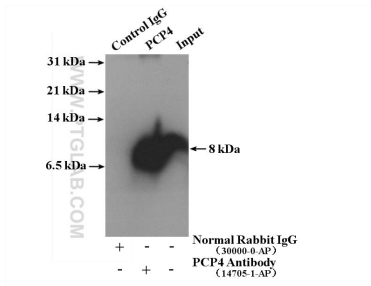
Various lysates were subjected to SDS PAGE followed by western blot with 14705-1-AP (PCP4 antibody) at dilution of 1:3000 incubated at room temperature for 1.5 hours.



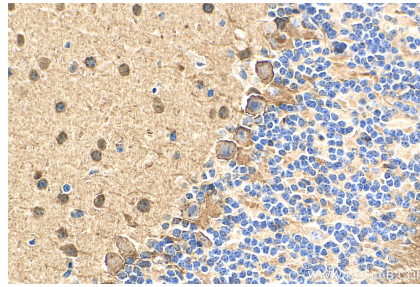
Immunofluorescent analysis of (4% PFA) fixed mouse brain tissue using PCP4 antibody (14705-1-AP) at dilution of 1:200 and CoraLite®488-Conjugated AffiniPure Goat Anti-Rabbit IgG(H+L).



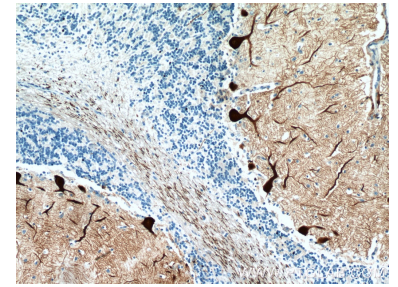
Immunohistochemical analysis of paraffin-embedded mouse cerebellum tissue slide using 14705-1-AP (PCP4 antibody) at dilution of 1:200 (under 10x lens). Heat mediated antigen retrieval with Tris-EDTA buffer (pH 9.0).



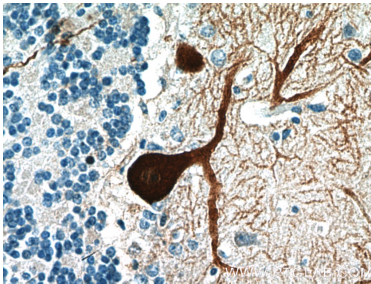
IP result of anti-PCP4 (IP:14705-1-AP, 4ug; Detection:14705-1-AP 1:1000) with mouse brain tissue lysate 4000 ug.



Immunohistochemical analysis of paraffin-embedded mouse cerebellum tissue slide using 14705-1-AP (PCP4 antibody) at dilution of 1:200 (under 40x lens). Heat mediated antigen retrieval with Tris-EDTA buffer (pH 9.0).



Immunohistochemical analysis of paraffin-embedded human cerebellum tissue slide using 14705-1-AP (PCP4 Antibody) at dilution of 1:200 (under 10x lens).



Immunohistochemical analysis of paraffin-embedded human cerebellum tissue slide using 14705-1-AP (PCP4 Antibody) at dilution of 1:200 (under 40x lens).