

Nur für Forschungszwecke

PAPSS1 Polyklonaler Antikörper

Katalog-Nr.: 14708-1-AP

3 Publikationen



Allgemeine Informationen

Katalog-Nr.:
14708-1-AP

Größe:
150ul, Konzentration: 280 µg/ml
durch die Bradford-Methode mit BSA
als Standard;

Wirt:
Kaninchen

Isotyp:
IgG

Immunogen Katalognummer:
AG6401

GenBank-Zugangsnummer:
BC050627

GeneID (NCBI):
9061

Vollständiger Name:
3'-phosphoadenosine 5'-
phosphosulfate synthase 1

Berechnete Masse:
71 kDa

Beobachtete Masse:
70 kDa

Reinigungsmethode:

Antigen-Affinitätsreinigung

Empfohlene Verdünnungen:

WB 1:500-1:1000
IP 0.5-4.0 µg für IP und 1:500-1:2000
für WB
IHC 1:20-1:200
IF 1:20-1:200

Anwendungen

Geprüfte Anwendungen:

IF, IHC, IP, WB, ELISA

In Publikationen genannte Anwendungen:

CoIP, IF, IHC, WB

Getestete Reaktivität:

Human, Maus, Ratte

Zitierte Arten:

Human, Chinesischer Hamster

Hinweis-IHC: Antigendemaskierung mit TE-Puffer pH 9,0 empfohlen. (*) Wahlweise kann die Antigendemaskierung auch mit Citratpuffer pH 6,0 erfolgen.

Positivkontrollen:

WB : HepG2-Zellen, Jurkat-Zellen

IP : HepG2-Zellen,

IHC : humanes Ovarialkarzinomgewebe,

IF : HepG2-Zellen,

Hintergrundinformationen

Bemerkenswerte Veröffentlichungen

| Verfasser | Pubmed ID | Journal | Anwendung |
|------------|-----------|--------------------|-----------|
| Ren Liu | 34081410 | Biotechnol J | WB |
| Wenyng Zhu | 28729416 | Cancer Res | IF, CoIP |
| Xuyou Zhu | 36734141 | Histol Histopathol | IHC |

Lagerung

Lagerungsbedingungen:

Bei -20°C lagern. Nach dem Versand ein Jahr lang stabil

Lagerungspuffer:

PBS mit 0.02% Natriumazid und 50% Glycerin pH 7.3.

Aliquotieren ist nicht notwendig bei -20°C Lagerung

*** 20ul-Größen enthalten 0.1% BSA

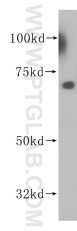
For technical support and original validation data for this product please contact:

T: 1 (888) 4PTGLAB (1-888-478-4522) (toll free
in USA), or 1(312) 455-8498 (outside USA)

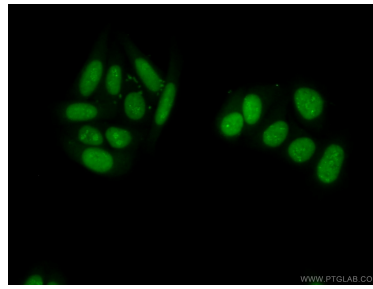
E: proteintech@ptglab.com
W: ptglab.com

This product is exclusively available under Proteintech Group brand and is not available to purchase from any other manufacturer.

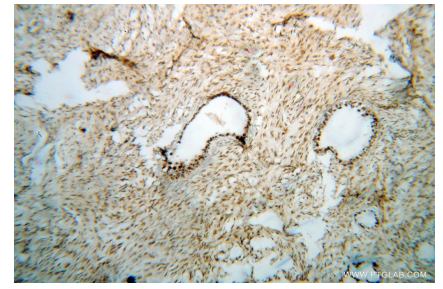
Ausgewählte Validierungsdaten



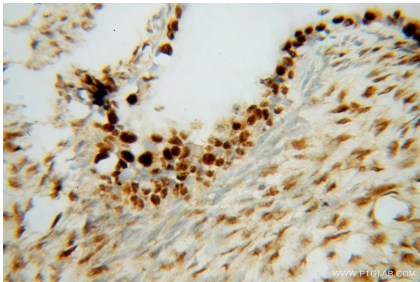
HepG2 cells were subjected to SDS PAGE followed by western blot with 14708-1-AP (PAPSS1 antibody) at dilution of 1:500 incubated at room temperature for 1.5 hours.



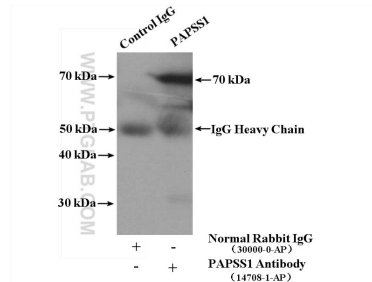
Immunofluorescent analysis of (10% Formaldehyde) fixed HepG2 cells using 14708-1-AP (PAPSS1 antibody) at dilution of 1:50 and Alexa Fluor 488-conjugated AffiniPure Goat Anti-Rabbit IgG(H+L).



Immunohistochemical analysis of paraffin-embedded human ovary tumor using 14708-1-AP (PAPSS1 antibody) at dilution of 1:100 (under 10x lens).



Immunohistochemical analysis of paraffin-embedded human ovary tumor using 14708-1-AP (PAPSS1 antibody) at dilution of 1:100 (under 40x lens).



IP Result of anti-PAPSS1 (IP:14708-1-AP, 4ug; Detection:14708-1-AP 1:1000) with HepG2 cells lysate 1000ug.