

Nur für Forschungszwecke

# PPP2R3A Polyklonaler Antikörper

Katalog-Nr.:14720-1-AP

2 Publikationen



## Allgemeine Informationen

<b>Katalog-Nr.:</b> 14720-1-AP	<b>GenBank-Zugangsnummer:</b> BC065531	<b>Reinigungsmethode:</b> Antigen-Affinitätsreinigung
<b>Größe:</b> 150ul , Konzentration: 153 µg/ml durch die Bradford-Methode mit BSA als Standard;	<b>GeneID (NCBI):</b> 5523	<b>Empfohlene Verdünnungen:</b> WB 1:500-1:2000 IHC 1:20-1:200
<b>Wirt:</b> Kaninchen	<b>Vollständiger Name:</b> protein phosphatase 2 (formerly 2A), regulatory subunit B", alpha	
<b>Isotyp:</b> IgG	<b>Berechnete Masse:</b> 130 kDa	
<b>Immunogen Katalognummer:</b> AG6450	<b>Beobachtete Masse:</b> 130 kDa	

## Anwendungen

<b>Geprüfte Anwendungen:</b> IHC, WB,ELISA	<b>Positivkontrollen:</b> WB : PC-3-Zellen, MCF-7-Zellen
<b>In Publikationen genannte Anwendungen:</b> IF, WB	<b>IHC :</b> humanes Hautgewebe, humanes Eierstockgewebe, humanes Hirngewebe, humanes Hodengewebe, humanes Lungengewebe, humanes Milzgewebe, humanes Nierengewebe, humanes Plazenta-Gewebe
<b>Getestete Reaktivität:</b> Human	
<b>Zitierte Arten:</b> Human	
<b>Hinweis-IHC: Antigendemaskierung mit TE-Puffer pH 9,0 empfohlen. (*) Wahlweise kann die Antigendemaskierung auch mit Citratpuffer pH 6,0 erfolgen.</b>	

## Hintergrundinformationen

PPP2R3A(Serine/threonine-protein phosphatase 2A regulatory subunit B" subunit alpha), also named as PPP2R3, has 2 isoforms produced by alternative splicing named as PR130 and PR72. The protein contains stretches of basic residues that may be putative nuclear localization signals, and a cluster of proline residues in an N-terminal region common to both isoforms that the isoform PR130 but not PR72 is variably expressed in a number of tumor cell lines. The PR72 and PR130 cDNAs encode 72 and 130 kDa proteins when expressed in rabbit reticulocyte lysates. (PMID:8392071).

## Bemerkenswerte Veröffentlichungen

Verfasser	Pubmed ID	Journal	Anwendung
Xiao-Nian Zhu	24412756	Cell Signal	WB
Xiaoni Shi	35933397	Cell Biosci	WB,IF

## Lagerung

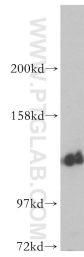
**Lagerungsbedingungen:**  
Bei -20°C lagern. Nach dem Versand ein Jahr lang stabil  
**Lagerungspuffer:**  
PBS mit 0.02% Natriumazid und 50% Glycerin pH 7.3.  
Aliquotieren ist nicht notwendig bei -20°C Lagerung

\*\*\* 20ul-Größen enthalten 0.1% BSA

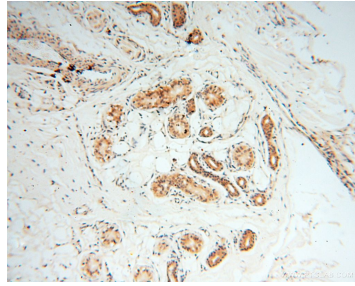
For technical support and original validation data for this product please contact:  
T: 1 (888) 4PTGLAB (1-888-478-4522) (toll free in USA), or 1(312) 455-8498 (outside USA)  
E: proteintech@ptglab.com  
W: ptglab.com

This product is exclusively available under Proteintech Group brand and is not available to purchase from any other manufacturer.

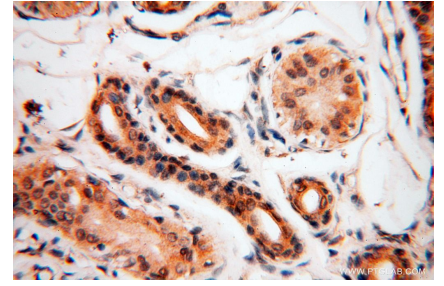
## Ausgewählte Validierungsdaten



PC-3 cells were subjected to SDS PAGE followed by western blot with 14720-1-AP (PPP2R3A antibody) at dilution of 1:300 incubated at room temperature for 1.5 hours.



Immunohistochemical analysis of paraffin-embedded human skin using 14720-1-AP (PPP2R3A antibody) at dilution of 1:100 (under 10x lens).



Immunohistochemical analysis of paraffin-embedded human skin using 14720-1-AP (PPP2R3A antibody) at dilution of 1:100 (under 40x lens).