

Nur für Forschungszwecke

DAPP1 Polyklonaler Antikörper

Katalog-Nr.: 14722-1-AP

Vorgestelltes Produkt

1 Publikationen



Allgemeine Informationen

Katalog-Nr.: 14722-1-AP	GenBank-Zugangsnummer: BC012924	Reinigungsmethode: Antigen-Affinitätsreinigung
Größe: 150ul, Konzentration: 700 µg/ml von Nanodrop und 353 µg/ml durch die Bradford-Methode mit BSA als Standard;	GeneID (NCBI): 27071	Empfohlene Verdünnungen: IHC 1:20-1:200 IF 1:20-1:200
Wirt: Kaninchen	Vollständiger Name: dual adaptor of phosphotyrosine and 3-phosphoinositides	
Isotyp: IgG	Berechnete Masse: 32 kDa	
Immunogen Katalognummer: AG6459		

Anwendungen

Geprüfte Anwendungen: IF, IHC, ELISA	Positivkontrollen: IHC: humanes Leberkarzinomgewebe, IF: HeLa-Zellen,
In Publikationen genannte Anwendungen: WB	
Getestete Reaktivität: Human, Maus, Ratte	
Zitierte Arten: Human	
Hinweis-IHC: Antigendemaskierung mit TE-Puffer pH 9,0 empfohlen. (*) Wahlweise kann die Antigendemaskierung auch mit Citratpuffer pH 6,0 erfolgen.	

Hintergrundinformationen

DAPP1 was identified as dual adaptor for phosphotyrosine and 3-phosphoinositides, a novel 280 amino acid protein which contains a putative myristoylation site at its N-terminus followed by a SH2 and a PH domain at its C-terminus (PMID: 10432293). DAPP1 is also referred to B cell adaptor molecule of 32 kDa (Bam32), and is expressed by B lymphocytes, but not T lymphocytes or nonhematopoietic cells. DAPP1/Bam32 was shown to regulate BCR signaling downstream of phosphatidylinositol 3-kinase (PI3K) (PMID: 10770799). Furthermore, DAPP1/Bam32 may serve to integrate PI3K and Src kinase signaling to promote Rac-dependent B cell adhesive interactions important for antigen presentation function (PMID: 20495066).

Bemerkenswerte Veröffentlichungen

Verfasser	Pubmed ID	Journal	Anwendung
Xu Zhang	28331001	Mol Cell Proteomics	WB

Lagerung

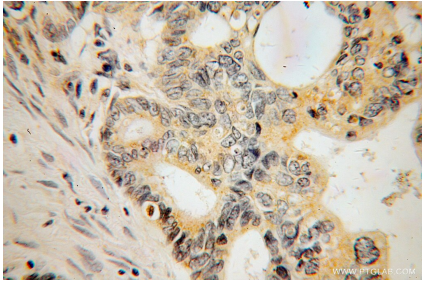
Lagerungsbedingungen:
Bei -20°C lagern. Nach dem Versand ein Jahr lang stabil
Lagerungspuffer:
PBS mit 0.02% Natriumazid und 50% Glycerin pH 7.3.
Aliquotieren ist nicht notwendig bei -20°C Lagerung

*** 20ul-Größen enthalten 0.1% BSA

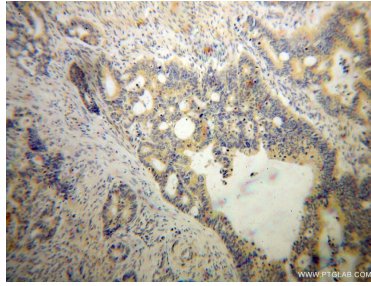
For technical support and original validation data for this product please contact:
T: 1 (888) 4PTGLAB (1-888-478-4522) (toll free in USA), or 1(312) 455-8498 (outside USA)
E: proteintech@ptglab.com
W: ptglab.com

This product is exclusively available under Proteintech Group brand and is not available to purchase from any other manufacturer.

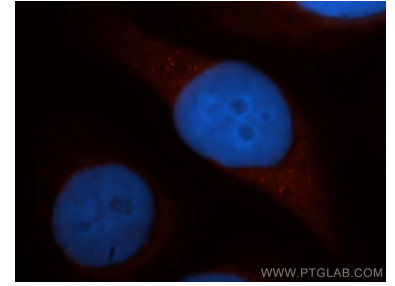
Ausgewählte Validierungsdaten



Immunohistochemical analysis of paraffin-embedded human liver cancer using 14722-1-AP (DAPP1 antibody) at dilution of 1:100 (under 40x lens).



Immunohistochemical analysis of paraffin-embedded human liver cancer using 14722-1-AP (DAPP1 antibody) at dilution of 1:100 (under 10x lens).



Immunofluorescent analysis of HeLa cells, using DAPP1 antibody 14722-1-AP at 1:50 dilution and Rhodamine-labeled goat anti-rabbit IgG (red). Blue pseudocolor = DAPI (fluorescent DNA dye).