

Allgemeine Informationen

Katalog-Nr.:

14724-1-AP

Größe:

150ul, Konzentration: 800 µg/ml von Nanodrop und 307 µg/ml durch die Bradford-Methode mit BSA als Standard;

Wirt:

Kaninchen

Isotyp:

IgG

Immunogen Katalognummer:

AG6467

GenBank-Zugangsnummer:

BC047870

GeneID (NCBI):

8631

Vollständiger Name:

src kinase associated phosphoprotein 1

Berechnete Masse:

55 kDa

Beobachtete Masse:

55 kDa

Reinigungsmethode:

Antigen-Affinitätsreinigung

Empfohlene Verdünnungen:

WB 1:500-1:2400

IHC 1:20-1:200

Anwendungen

Geprüfte Anwendungen:

IHC, WB, ELISA

Getestete Reaktivität:

Human, Maus, Ratte

Hinweis-IHC: Antigendemaskierung mit TE-Puffer pH 9,0 empfohlen. (*) Wahlweise kann die Antigendemaskierung auch mit Citratpuffer pH 6,0 erfolgen.

Positivkontrollen:

WB : Maus-Thymusgewebe, Jurkat-Zellen

IHC : humanes Milzgewebe, humanes Tonsillitidgebewebe

Hintergrundinformationen

Lagerung

Lagerungsbedingungen:

Bei -20°C lagern. Nach dem Versand ein Jahr lang stabil

Lagerungspuffer:

PBS mit 0.02% Natriumazid und 50% Glycerin pH 7.3.

Aliquotieren ist nicht notwendig bei -20°C Lagerung

***** 20ul-Größen enthalten 0.1% BSA**

For technical support and original validation data for this product please contact:

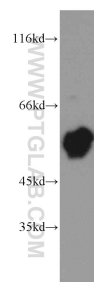
T: 1 (888) 4PTGLAB (1-888-478-4522) (toll free in USA), or 1(312) 455-8498 (outside USA)

E: proteintech@ptglab.com

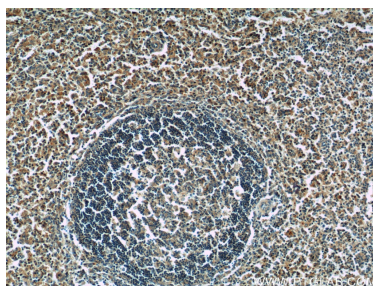
W: ptglab.com

This product is exclusively available under Proteintech Group brand and is not available to purchase from any other manufacturer.

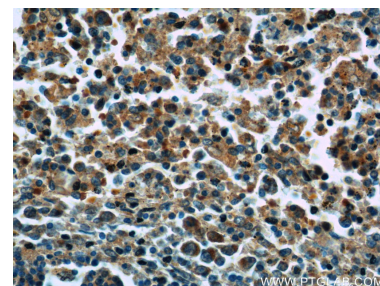
Ausgewählte Validierungsdaten



mouse thymus tissue were subjected to SDS PAGE followed by western blot with 14724-1-AP (SKAP55 antibody) at dilution of 1:800 incubated at room temperature for 1.5 hours.



Immunohistochemical analysis of paraffin-embedded human spleen tissue slide using 14724-1-AP (SKAP55 antibody at dilution of 1:50 (under 10x lens).



Immunohistochemical analysis of paraffin-embedded human spleen tissue slide using 14724-1-AP (SKAP55 antibody at dilution of 1:50 (under 40x lens).