

Nur für Forschungszwecke

# CYP27A1 Polyklonaler Antikörper

Katalog-Nr.:14739-1-AP

14 Publikationen



## Allgemeine Informationen

Katalog-Nr.:  
14739-1-AP

Größe:  
150ul, Konzentration: 300 µg/ml von  
Nanodrop und 160 µg/ml durch die  
Bradford-Methode mit BSA als  
Standard;

Wirt:  
Kaninchen

Isotyp:  
IgG

Immunogen Katalognummer:  
AG6408

GenBank-Zugangsnummer:  
BC051851

GeneID (NCBI):  
1593

Vollständiger Name:  
cytochrome P450, family 27,  
subfamily A, polypeptide 1

Berechnete Masse:  
60 kDa

Beobachtete Masse:  
60-65 kDa

Reinigungsmethode:

Antigen-Affinitätsreinigung

Empfohlene Verdünnungen:

WB 1:500-1:1000

IHC 1:100-1:400

## Anwendungen

Geprüfte Anwendungen:

IHC, WB, ELISA

In Publikationen genannte Anwendungen:

IHC, WB

Getestete Reaktivität:

Human, Maus, Ratte

Zitierte Arten:

Hausschwein, Human, Kaninchen, Maus, Ratte

**Hinweis-IHC: Antigendemaskierung mit TE-Puffer pH 9,0 empfohlen. (\*) Wahlweise kann die Antigendemaskierung auch mit Citratpuffer pH 6,0 erfolgen.**

Positivkontrollen:

WB: Mauslebergewebe, NIH/3T3-Zellen

IHC: humanes Leberkarzinomgewebe, humanes Lebergewebe

## Hintergrundinformationen

Mitochondrial sterol 27-hydroxylase (CYP27A1) catalyzes oxidative cleavage of the sterol side chain in the bile acid biosynthetic pathway in the liver and 27-hydroxylation of cholesterol in most tissues (PMID:17088262). It belongs to the cytochrome P450 family. CYP27A1 catalyses an important sterol elimination pathway in the macrophage, and consequently may protect against atherosclerosis.

## Bemerkenswerte Veröffentlichungen

Verfasser	Pubmed ID	Journal	Anwendung
Demin Cai	27763549	Nutrients	WB
Xiaodong Wei	33113499	Phytomedicine	WB
Sisi Yan	35587527	J Agric Food Chem	WB

## Lagerung

Lagerungsbedingungen:

Bei -20°C lagern. Nach dem Versand ein Jahr lang stabil

Lagerungspuffer:

PBS mit 0.02% Natriumazid und 50% Glycerin pH 7.3.

Aliquotieren ist nicht notwendig bei -20°C Lagerung

\*\*\* 20ul-Größen enthalten 0.1% BSA

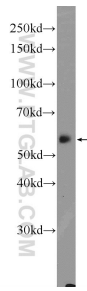
For technical support and original validation data for this product please contact:

T: 1 (888) 4PTGLAB (1-888-478-4522) (toll free in USA), or 1(312) 455-8498 (outside USA)

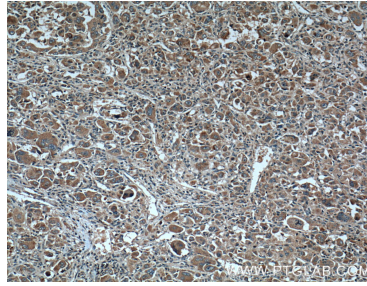
E: proteintech@ptglab.com  
W: ptglab.com

This product is exclusively available under Proteintech Group brand and is not available to purchase from any other manufacturer.

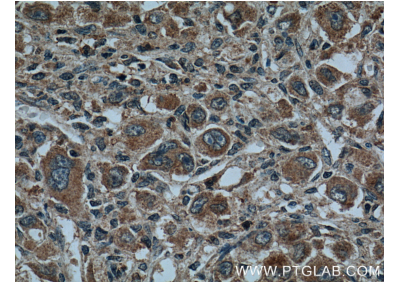
## Ausgewählte Validierungsdaten



mouse liver tissue were subjected to SDS PAGE followed by western blot with 14739-1-AP (CYP27A1 Antibody) at dilution of 1:600 incubated at room temperature for 1.5 hours.



Immunohistochemical analysis of paraffin-embedded human liver cancer tissue slide using 14739-1-AP (CYP27A1 Antibody) at dilution of 1:200 (under 10x lens). Heat mediated antigen retrieval with Tris-EDTA buffer (pH 9.0).



Immunohistochemical analysis of paraffin-embedded human liver cancer tissue slide using 14739-1-AP (CYP27A1 Antibody) at dilution of 1:200 (under 40x lens). Heat mediated antigen retrieval with Tris-EDTA buffer (pH 9.0).